

40

ANS FABRICANT

10 ANS EN
FRANCE

ISO
CHEMIE

Schaumstofftechnik
Röntgenstraße 12

BROCHURE DE PRÉSENTATION
USE THE BLUE TECHNOLOGY.

ISO
CHEMIE

LA CLÉ A CHAQUE SOLUTION EST UNE BONNE IDÉE

Nous créons des innovations pour un présent plus confortable et un avenir meilleur à partir d'idées de produits en mousse. La mousse est notre compétence. Vous et nous avons ainsi un sujet commun. Pourquoi ?

Vous conduisez votre voiture, appréciez la chaleur bienfaisante de votre appartement ou aimez faire du sport pendant vos loisirs. Tout cela a quelque chose à voir avec la mousse. Les produits en mousse offrent une protection visible et invisible et améliorent le confort. Qu'il s'agisse d'étanchéité des bâtiments, d'isolation anti-vibrations et acoustique dans la voiture ou d'aide à flotter lors des sports nautiques. Les produits en mousse sont également idéaux pour l'emballage sûr et le transport des marchandises et des appareils de grande qualité.

Accompagnez-nous par le biais de cette brochure pour une excursion à travers les nombreux champs d'utilisation de la mousse et les développements de notre société à ce sujet.



Josef Deiß & Dr. Martin J. Deiß
Sociétaires gérants



HISTORIQUE

04

A propos de 40 ans de succès

05



ÉTANCHÉITÉ DANS LE BÂTIMENT

06

Systèmes d'étanchéité 08

Mise en œuvre des fenêtres 10

Joints entre éléments préfabriqués 11

Construction industrielle et tertiaire 12

Protection contre le feu 13

Construction maisons en bois 14

Constructions de façades métalliques 15



TECHNIQUE DE LA MOUSSE

16

Sports, Loisirs, Promotion 17

Applications techniques 18

Transport & Emballage 19



PHILOSOPHIE

20

Produits de très faibles émissions 21

Certifications environnementales 21



RESPONSABILITÉ

22

Initiative sur le développement durable 23

PLUS DE 40 ANS DE SUCCÈS DANS LA TECHNIQUE AVEC LA MOUSSE

Depuis maintenant plus de 40 ans, ISO-Chemie développe, fabrique et commercialise des produits innovants en mousse pour les secteurs et les utilisations les plus variés.

À côté du champ d'activité de l'étanchéité des bâtiments, le secteur des mousses techniques joue un rôle important dans l'orientation commerciale de notre entreprise. Aujourd'hui, nous sommes représentés sur les marchés internationaux par nos propres bureaux de vente et nos centres logistiques dans plusieurs pays européens, par exemple la France, la Grande-Bretagne, la Pologne, l'Italie, l'Espagne, les Balkans et la Scandinavie ainsi que par des entreprises partenaires dans le reste du monde. Une multitude de clients dans le monde fait confiance aux produits innovants de notre entreprise.

40
ANS FABRICANT
10 ANS EN
FRANCE

1977

1983



Fondation de la Société ISO-Chemie GmbH avec Aalen pour siège administratif par Josef Deiß, sociétaire gérant.



Notre premier bâtiment de production et administratif voit le jour sur le site Röntgenstraße à Aalen.

2002



Le succès se confirme. Nous célébrons notre 25e anniversaire et reprenons le secteur d'entreprise Technique d'étanchéité de la Société Salamander Industrie Produkte GmbH à Türkheim.

2007

2009



Notre succès international se poursuit par la fondation de notre première filiale britannique avec un centre logistique au nord de l'Angleterre.



Après un essor continu de 30 ans, nous fondons en France notre première filiale avec un centre logistique à Lyon.

Avec la fondation de notre bureau de distribution « Autriche/Balkans » notre présence sur le marché européen est renforcée.



La demande et le succès allant croissants, nous effectuons l'extension de l'immeuble de notre société de près de 10.000m² avec de nouvelles surfaces de production, des bureaux et un centre de formation moderne.



2010

La certification selon la norme de management environnemental ISO 14001 s'inscrit dans le cadre de notre stratégie de développement.



2013

2015

Après les 40 ans d'Iso-Chemie nous avons fondé un bureau de distribution pour le marché espagnol.



2017

2011

2012



Extension de nos activités internationales avec création d'un bureau de distribution pour le marché polonais.



Nous sommes fiers des 35 ans d'existence d'Iso-Chemie et mettons sur le marché nos premières déclarations environnementales de produit (EPD) pour des systèmes d'étanchéité et des pièces techniques.

2014

2016



Le succès se poursuit. S'ensuit la création d'un bureau de distribution pour le marché italien.



L'entreprise a continué de croître. Nous ouvrons une nouvelle agence commerciale en Finlande et renforçons ainsi la distribution dans le marché scandinave.

2020



Dans l'année de notre quarantième anniversaire, nous proclamons le projet d'avenir « BAUFUGE 4.0 – Étanchéités des bâtiments de la prochaine génération ».



Le site de l'entreprise à Aalen s'agrandit d'un entrepôt et d'un hall de production.

LA TECHNIQUE D'ÉTANCHÉITÉ PERFORMANTE ET INNOVANTE **INDISPENSABLE DANS LE BÂTIMENT**

L'exigence technique d'une étanchéité de bâtiment efficace en matière d'énergie et durable ne cesse de croître. Nos solutions avec des produits performants et innovants ont un effet positif sur le bilan énergétique des bâtiments tout en favorisant un climat ambiant sain.

Des facteurs comme l'étanchéité à l'air, la mobilité, la résistance aux intempéries, l'absence d'émissions, l'isolation thermique et acoustique ainsi que la protection contre l'humidité et le feu, sont à cet effet les caractéristiques essentielles d'une étanchéité de bâtiment répondant aux normes.

La qualité constante de nos systèmes d'étanchéité est régulièrement contrôlée par des instituts indépendants à propos des normes et règlements les plus récents.





NOS SYSTÈMES D'ÉTANCHÉITÉ EN UNE SEUL VUE

ISO³-GAMME D'ÉTANCHÉITÉ POUR FENÊTRES

TROIS EN UN : ÉTANCHÉITÉ À L'AIR, ISOLATION ET PROTECTION CONTRE LES INTEMPÉRIES

Notre ISO³-GAMME D'ÉTANCHÉITÉ POUR FENÊTRES comprend différents membranes de raccordement des fenêtres en vue d'une étanchéité rapide et hermétique, mais aussi les systèmes d'étanchéité en mousse imprégnée qui contribuent à la protection contre les intempéries ainsi qu'à l'isolation thermique et acoustique. Nos systèmes de pré-cadres muraux et nos mousses imprégnées multifonctions vous permettent en outre d'allier les trois fonctions dans un seul et même produit. La gamme est complétée par les mastics d'étanchéité et les mousses PU élastiques en aérosol.



ISO³-GAMME D'ÉTANCHÉITÉ POUR FAÇADES

GAMME D'ÉTANCHÉITÉ INNOVANTE POUR FAÇADES, AMÉNAGEMENT DE COMBLES ET AMÉNAGEMENT INTÉRIEUR

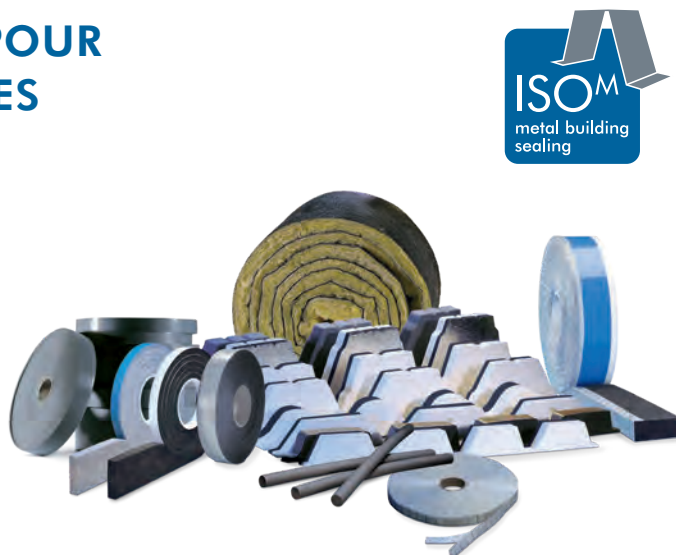
Les joints de façade sont exposés à des sollicitations extrêmes sous l'effet des intempéries et de la physique du bâtiment. Vous pouvez faire totalement confiance à la GAMME D'ÉTANCHÉITÉ ISO³ POUR FAÇADES. Elle offre une étanchéité durable, fiable et économe en énergie des éléments de construction des façades.



ISO^M-GAMME D'ÉTANCHÉITÉ POUR CONSTRUCTIONS MÉTALLIQUES

PREMIÈRE GAMME D'ÉTANCHÉITÉ EN ALLEMAGNE CERTIFIÉE IFBS POUR LES CONSTRUCTIONS MÉTALLIQUES LÉGÈRES

Dans les constructions métalliques légères, les joints sont exposés à de nombreuses sollicitations climatiques et mécaniques. Un système d'étanchéité des joints respectant les exigences de physique du bâtiment telles que l'isolation thermique, l'étanchéité au vent, l'isolation acoustique et la protection contre l'humidité, la protection contre le feu et les variations de températures, est donc ici indispensable.



ISO^μ-GAMME D'ÉTANCHÉITÉ POUR MOB

SOLUTIONS D'ÉTANCHÉITÉ À HAUT NIVEAU
DANS LA MAISON OSSATURE BOIS

Notre GAMME D'ÉTANCHÉITÉ ISO^μ POUR MOB permet d'assurer de manière simple et fiable l'étanchéité des joints de dilatation et raccordement. En effet, notre gamme de produits, avec une qualité contrôlée, compensent la dilatation et retrait des joints en toute sécurité et sont optimisés en même temps pour un usage en tant que barrière contre la vapeur et l'humidité. Ce qui est nécessaire étant donné que les joints sont tout particulièrement sollicités dans les maisons en ossature bois.



ISO^E-GAMME D'ÉTANCHÉITÉ POUR ITE

LE GAMME D'ÉTANCHÉITÉ POUR DES ÉCONOMIES
D'ÉNERGIE SPÉCIFIQUES

Notre GAMME D'ÉTANCHÉITÉ ISO^E POUR ITE contient tous les composants d'étanchéité nécessaires pour raccorder des systèmes d'isolation thermique extérieure (ITE), simplement et en toute sécurité, aux ouvertures d'une construction ainsi qu'au niveau des saillies. En l'occurrence, elle est spécialement optimisée pour effectuer le raccordement simple, sûr et rapide de systèmes ITE avec des portes et fenêtres, des toitures et soubassements. Ceci vous permet de satisfaire, facilement et dans les règles de l'art, à toutes les exigences en matière de physique de construction.





ÉTANCHÉITÉ DES FENÊTRES SUIVANT LES EXIGENCES DE LA DTU 36.5 ET DE LA RT 2012

La Règlements Thermique 2012 (RT 2012) prévoit que les bâtiments doivent être étanchéifiés pour être durablement hermétiques à l'air.

La perte de chaleur via les joints doit ainsi être nettement réduite. Une étanchéité des fenêtres conforme à la RT 2012 protège des courants d'air désagréables, des pertes d'énergie et empêche les dommages dans la construction dus à l'humidité.

Notre SYSTÈME D'ÉTANCHÉITÉ ISO³ POUR FENÊTRES satisfait aux exigences de la DTU 36.5 et de la RT 2012 et s'installe facilement en toute sécurité. Cela ne permet pas seulement des économies d'énergie, mais aussi un gain de travail.





ÉTANCHÉITÉ DES IMMEUBLES

ÉTANCHÉITÉ PARFAITE, CORRESPONDANT AUX EXIGENCES PHYSIQUES DU BÂTIMENT

Les prescripteurs, les applicateurs et également les habitants eux-mêmes recherchent des produits innovants qui permettent une étanchéité des bâtiments économe en énergie, fiable et durable.

Que l'enveloppe du bâtiment demeure étanche, cela dépend principalement de son étanchéité durable, hermétique et contre la pluie battante. Dans les constructions massives, l'étanchéité entre les éléments en béton revêt ainsi une signification particulière.

Nos mousses imprégnées sont utilisées depuis de longues années avec succès dans l'assainissement et les constructions nouvelles pour l'étanchéité sûre les façades des bâtiments.



« NEUE MESSE » (NOUVELLE FOIRE), STUTTGART
BANDE D'ÉTANCHÉITÉ ISO-MEMBRA SX

Pour éviter les points thermiques et acoustiques les bacs acier sont étanchéifiés durablement avec ISO-MEMBRA SX.



PROTECTION COMPLÈTE
POUR L'ÉTANCHÉITÉ DANS LA CONSTRUCTION
MÉTALLIQUE DANS LE BÂTIMENT TERTIAIRE

Lors de la conception et de la réalisation des bâtiments industriels, les représentations optiques se heurtent aux exigences économiques, techniques et de physique de construction. Dans la construction métallique légère en particulier, les joints sont exposés à de nombreuses sollicitations climatiques et mécaniques.

Nous avons développé une gamme de produits spécialement adaptés à la construction étanche à la pluie battante et à l'air des constructions de toitures et de murs avec des closoirs pour bac acier et des éléments sandwichs.

Avec nous comme partenaire, vous disposez d'une étanchéité complète du bâtiment d'une seule main pour les constructions métalliques légères.



SYSTÈMES PARE-FEU BREVETÉS POUR JOINTS, PERCÉES DE MURS ET DE PLAFONDS

La protection contre le feu est un élément central de la sécurité des bâtiments. Des mesures adéquates de protection contre le feu doivent être considérées dès le début, à savoir lors de la conception de l'utilisation du bâtiment.

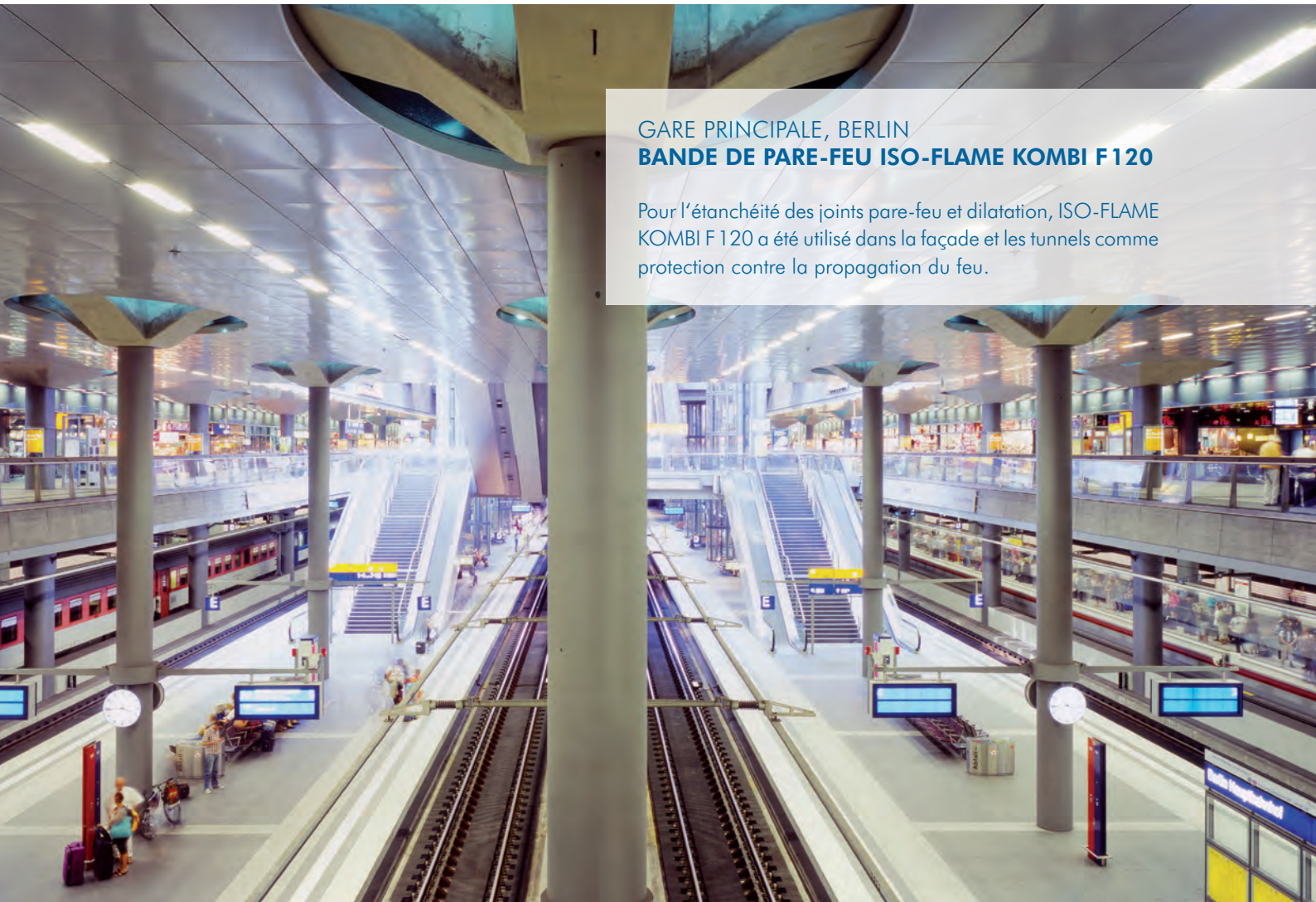
Le fait qu'une construction suffise aux exigences de sécurité modernes dépend dans une large mesure de la protection contre le feu appropriée. A cet effet, il convient d'utiliser des matériaux homologués pour l'étanchéité des joints ainsi que des percées de tubes et de câbles. Des facteurs tels que la résistance au feu, la sécurité anti-effraction et la durabilité sont décisifs pour un agrément technique national.

Pour l'étanchéité homologuée et correcte en matière de technique de protection contre le feu des joints et des percées de murs et de plafonds, le SYSTÈME ISO^F DE PROTECTION CONTRE LE FEU offre une solution idéale et efficace en matière de coûts.



GARE PRINCIPALE, BERLIN BANDE DE PARE-FEU ISO-FLAME KOMBI F 120

Pour l'étanchéité des joints pare-feu et dilatation, ISO-FLAME KOMBI F 120 a été utilisé dans la façade et les tunnels comme protection contre la propagation du feu.





**LE BOIS COMME MATÉRIAUX DE
CONSTRUCTION NATURELLE**
NÉCESSITÉ DES PRODUITS D'ÉTANCHÉITÉ
SPÉCIFIQUES.

Les constructions en ossature bois et madrier sont de plus en plus populaires, et pas uniquement pour un climat sain dans l'habitat. Un aspect important dans le choix d'une maison en bois est le fait que le matériau bois est naturellement performant pour une exploitation énergétique de la biomasse.

Le bois n'est pas conducteur de chaleur, mais peut le stocker c'est pour ça que le bois peut servir pour un standard d'énergie très exigeant. Avec la construction en bois, les « MOB et Maison Passives » profitent déjà de cet avantage. Avec une isolation et étanchéité adaptées les MOB peuvent être développées comme de vraies merveilles d'économie d'énergie, lesquelles répondent facilement à des exigences de la réglementation thermique en France.



SYSTÈME D'ÉTANCHÉITÉ PERFORMANT POUR L'INTÉRIEUR ET L'EXTÉRIEUR

Les joints dans les façades et murs rideaux sont extrêmement sollicités par les intempéries. La chaleur, le froid, la pluie, le solaire et le vent sont de sérieux facteurs d'influence qui exigent l'utilisation de produits spécifiques d'étanchéité.

Le ISO³-GAMME D'ÉTANCHÉITÉ POUR FAÇADES offre en plus, pour de nombreuses situations de raccordements, une solution pratique et conforme aux normes. Les domaines d'utilisation sont les fenêtres, portes et façades, aussi bien en intérieur qu'en extérieur. Différents éléments de construction peuvent bénéficier de ce système d'étanchéité fiable et durable.

Vous pouvez compter sur nos produits, par ce qu'ils répondent aux exigences de la physique et face aux intempéries pour une étanchéité professionnelle des joints de façades.



DES IDÉES DE MOUSSE –

INNOVANTES, INTELLIGENTES, INDIVIDUELLES

Les produits en mousse nous accompagnent dans presque tous les domaines de la vie, visibles et invisibles. Ils rendent notre quotidien plus confortable et facilitent ainsi la vie. Nous disposons d'un savoir-faire de pointe dans l'utilisation des mousses techniques pour les secteurs Transport & Emballage, Applications techniques ainsi que Sports, Loisirs et Promotion.



TOUJOURS DE LA PARTIE DANS LES DIVERTISSEMENTS ET LE JEU

A une époque d'activités de loisirs croissantes, le marché de l'équipement nécessaire est en extension permanente. Au sein de notre dernière branche d'activités, nous développons des produits qui augmentent de façon confortable le facteur de divertissement sur l'eau, sur terre et dans les airs.

Nous avons déjà concrétisé de nombreuses idées de produits créatifs pour le sport, les loisirs et la promotion. Les produits en mousse conviennent par exemple idéalement aux activités nautiques sportives.

En tant que partenaire de développement de l'industrie des jeux et des loisirs, nous sommes dès le début pour un dialogue intense avec nos clients. En raison de notre expérience de longues années, de notre compétence et de notre coup d'œil pour l'essentiel, nous intégrons aussi nos propres suggestions créatives dans le processus de développement.



ISO-SYSTÈME DE MARQUAGE IKS

Multiplés possibilités de marquage pour les logos, les slogans et inscriptions.



PRÉSENTE DANS DE NOMBREUX DOMAINES

Les secteurs techniques d'application de nos mousses sont pratiquement illimités. Isolation acoustique et thermique, entreposage souple, isolation, étanchéité, rembourrage et amortissement des chocs ne sont que quelques exemples des nombreux champs d'application.

Nous fournissons les branches les plus variées en plus de l'industrie automobile et électronique. Notre gamme de produits va des joints plats aux bandes d'étanchéité aux différentes pièces moulées en mousses PE, PUR et imprégnées en passant par les profilés et les pièces découpées.

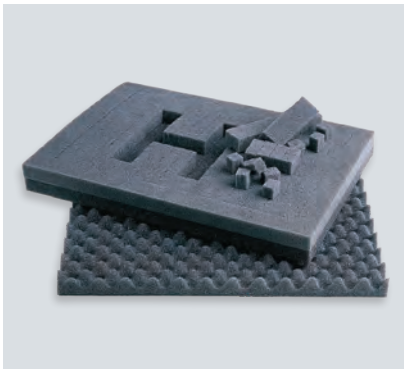


L'EMBALLAGE FAIT LA DIFFÉRENCE

Que vous souhaitiez protéger vos appareils ultrasensibles, présenter votre gamme de produits avec clarté et de manière séduisante ou transporter des marchandises fragiles, nous avons la solution exacte adaptée à vos exigences.

Par le caractère individuel des emballages et des exigences allant de pair, nous développons sans cesse de nouveaux concepts d'emballage en mousse PE et PUR. A cet effet, nous attachons une importance capitale à la sécurité, la fonctionnalité et au design attractif.

Lors de la mise en œuvre de nos idées de produits, nous utilisons les procédés de production et les techniques de fabrication les plus modernes.



LA NOUVELLE ÉCOLOGIE VERTE EST BLEUE – USE THE BLUE TECHNOLOGY.

Le thème des économies d'énergie est aujourd'hui plus actuel que jamais. Il s'agit donc toujours de développer de nouvelles idées actuelles, d'offrir des solutions et de lancer des innovations. Dans le domaine de l'étanchéité des bâtiments en particulier, nous avons misé sur le développement de solutions d'étanchéité efficaces en énergie et durables dès le début de l'histoire de notre société. Cette motivation a fait que nous avons lancé sur le marché une gamme de produits écologiques dans la construction des fenêtres, métallique, du bois et des façades. Avec des produits pour la protection contre le feu et isolation thermique qui contribuent à réduire la consommation d'énergie sur la planète bleue.

Notre engagement en faveur d'un développement durable pour nos produits nous a conduit à élaborer des déclarations environnementales de produit (EPD) pour notre gamme de mousses imprégnées ainsi que pour nos pièces techniques. Les EPD dressent un bilan intégral de l'impact environnemental lié à la production de nos produits. Uniques en leur genre dans la branche, ces EPD de systèmes d'étanchéité fournissent bien sûr des informations quantifiées importantes en matière d'environnement sur le cycle de vie des systèmes d'étanchéité en polyuréthane et polyéthylène. Mais les EPD attestent également que nos mousses imprégnées sont extrêmement efficaces d'un point de vue énergétique et ont un effet positif sur la consommation d'énergie et par conséquent sur le bilan écologique des bâtiments.



Même après 40 ans, le thème de la technique de la mousse demeure passionnant pour ISO-Chemie et nous continuons ainsi à nous engager quotidiennement avec curiosité, créativité et plaisir en faveur du développement de produits compatibles à l'environnement et énergétiquement efficaces pour un présent plus confortable et un avenir meilleur.

LABEL POUR PRODUITS DE TRÈS FAIBLES ÉMISSIONS

Tous nos produits d'étanchéité ont reçu en matière d'affichage environnemental le label « COV (Composés Organiques Volatils) A+ » garantissant de « très faibles émissions ». La classification de nos produits dans la classe premium de cet affichage environnemental assure la meilleure protection contre la pollution de l'air ambiant. Les applicateurs et les maîtres d'ouvrage ont ainsi la garantie que les produits utilisés n'émettent aucune substance dangereuse dans l'air ambiant et ne présentent aucun risque pour la santé.



Illustration non contractuelle



CERTIFICATION ENVIRONNEMENTALE ISO 14001

Nous n'avons cessé d'étendre l'activité de notre entreprise en matière environnementale. Et nous le faisons dans le cadre de la certification selon la norme de management environnemental ISO 14001.

Ce système de management environnemental reconnu au niveau international est basé sur la prise de mesures volontaires en faveur de la protection de l'environnement qui font avancer en continu le processus d'amélioration. Dans cette optique, nous avons défini des objectifs environnementaux, tels que, par exemple, des mesures pour la mise au rebut des déchets, la réduction plus poussée de la consommation en énergie et la baisse des émissions de CO₂. Autres objectifs essentiels : la préservation des ressources par le traitement de matières écologiques, recyclables et sans danger pour la santé ainsi qu'un usage raisonné de l'eau, de l'électricité et des matières premières.

Notre politique environnementale, axée en conséquence sur ces objectifs ambitieux, s'inscrit dans le respect des obligations légales en vigueur. En vue d'obtenir une amélioration continue, des contrôles externes du système de management environnemental sont effectués régulièrement.

NOUS PRENONS DES RESPONSABILITÉS POUR UN AVENIR MEILLEUR

En tant que fabricant de solutions d'étanchéité énergétiquement efficaces et durables, nous nous imposons de continuer à limiter davantage l'impact de nos produits sur l'environnement et d'étendre sans cesse l'activité de notre entreprise en matière environnementale. Cela ne doit cependant pas rester de vains mots. Nous agissons !

Une action qui répond aux besoins de la génération d'aujourd'hui et ne met pas en danger les possibilités des générations futures. Pour nous, il ne s'agit pas seulement de fixer des valeurs, mais aussi de les vivre. Nous comprenons ainsi la diminution de notre empreinte carbonique comme partie intégrante de notre politique environnementale. La qualité de nos produits est cependant toujours au premier plan. En qualité d'entreprise certifiée ISO 14001 et ISO 9001, nous assumons nos responsabilités pour un avenir agréable – tout à fait selon la devise de notre entreprise « Use the blue technology ».

A notre avis, tant les aspects économiques qu'écologiques doivent être pris en compte dans le développement des produits tournés vers l'avenir. Depuis la création d'ISO-Chemie il y a plus de 40 ans, nous nous engageons en tant que responsable envers les humains et la nature. Dans cet objectif, nous mettons en œuvre des procédés de fabrication qui économisent l'énergie et les matières et veillons à l'utilisation de matériaux sans danger pour la santé et recyclables. Nous transformons par exemple uniquement des mousses sans CFC et neutres pour l'environnement fabriquées conformément aux dernières législations environnementales.

Grâce à l'installation d'un système photovoltaïque sur le toit de l'immeuble de notre entreprise, nous apportons en outre notre contribution en vue de la réalisation des objectifs climatiques, tels qu'ils ont été fixés par le protocole de Kyoto et les conférences annexes.



CO₂





Parrain d'abeilles Peter Weis avec notre ruche



Nos directeurs gérants lors de l'inauguration de notre hôtel à insectes

INITIATIVE SUR LE DÉVELOPPEMENT DURABLE D'ISO-CHEMIE

Avec notre initiative sur le développement durable; nous contribuons à cultiver la biodiversité sur notre site et à améliorer le monde.

Un hôtel à insectes et la prairie de fleurs sauvages que nous avons aménagés dans plusieurs endroits sur notre site servent d'un support favorable à la nidification et une source de nutriments pour les abeilles sauvages et autres insectes menacés d'extinction. Nous sommes surtout heureux d'avoir beaucoup de travailleuses assidues dans notre « service durabilité ». En effet une ruche d'abeilles est placée sur notre toit végétalisé. En coopération avec NABU Aalen eV (Association de protection de la nature), douze nichoirs ont été accrochés dans notre locaux de l'entreprise. Depuis, les premières mésanges bleues et rouges-queues y ont fait éclore leur progéniture.

Nous recevons aussi un grand soutien de nos employés qui sont parrains de plusieurs projets individuels écologiques ou de leur engagement à nos actions comme « Faire le don de votre portable - sauver des gorilles ». Avec un projet du zoo WILHELMA de Stuttgart, la recette suite au recyclage est donnée à l'association « support pour gorilles des montagnes & forêt équatoriale ».

Nous soutenons également depuis plusieurs années les biodiversités de protection de l'environnement et protection des espèces du WWF (Word Wide Fund For Nature) avec nos dons.



DONATION CERTIFICATE

Thank you for your support in conserving the diversity of insects
ISO-Chemie GmbH

Your donation supports WWF by protecting the diversity and variety of insects. Approximately 75 percent of the flying insects have already disappeared. Because modern agriculture is a threat to biodiversity, the WWF promotes fundamental reforms in the European agriculture policy. A special focus is placed on supporting sustainable and ecological agriculture, as well as on engaging actively for nature regulations regarding agriculturally used insecticides.

Thank you for your help!
WWF Germany

WWF - together possible • www.de



Under water coral Great Barrier Reef
©Troy Mayne_WWF

Use the blue technology.



ISO-Chemie GmbH

Allemagne

Röntgenstraße 12

73431 Aalen

Tél. : +49 (0)7361 94 90-0

Fax : +49 (0)7361 94 90 90

info@iso-chemie.de

www.iso-chemie.de

France

Tél. : +33 (0)4 78 34 89 75

Fax : +33 (0)4 78 34 87 72

info@iso-chemie.fr

www.iso-chemie.fr

Grande-Bretagne

Tél. : +44 (0)1207 56 68 67

Fax : +44 (0)1207 56 68 69

info@iso-chemie.co.uk

www.iso-chemie.co.uk

Italie

Tél. : +39 02947 56 159

Fax : +39 02947 56 160

info@iso-chemie.it

www.iso-chemie.it

Pologne

Tél. : +48 71 88 10 048

Fax : +48 71 88 10 049

info@iso-chemie.pl

www.iso-chemie.pl