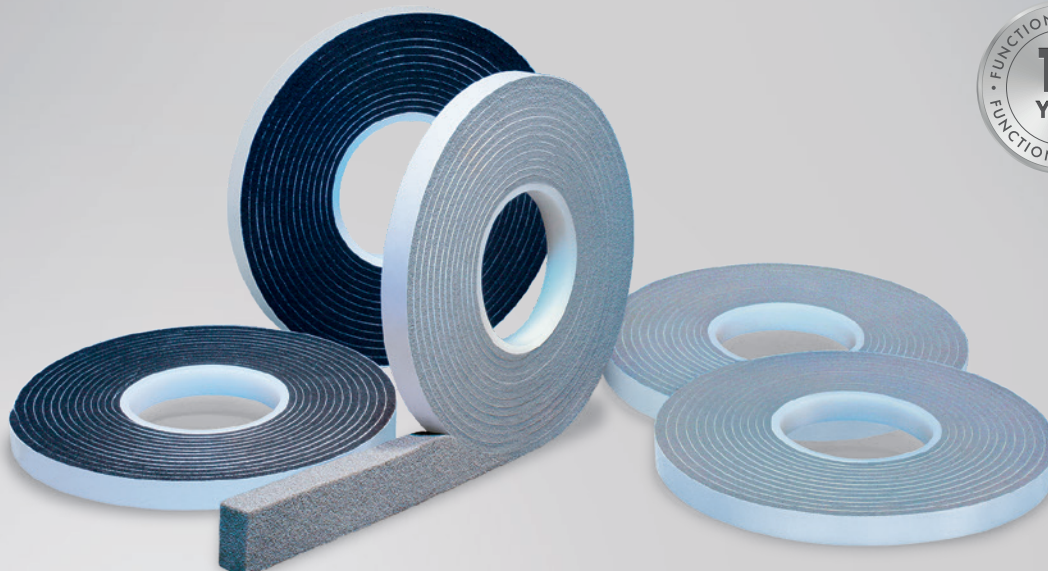


PRODUKTDATABLAD

ISO-BLOCO 300 PREMIUM EDITION



PRODUKTBEKRIVELSE

ISO-BLOCO 300 er et PUR-tætningsbånd som er imprægneret med polymerdispersion. I komprimeret tilstand egner det sig til tætning mod slagregn, træk og støv. Afhængig af komprimeringsgraden giver det en sikker tætning mod slagregn på over 300 Pa. Det svarer til vindstyrke 9. Desuden er ISO-BLOCO 300 i besiddelse af lyddæmpende og varmedæmmende funktion. Hermed opfyldet det de høje krav for BG2 efter DIN 18542 udgave 2020.

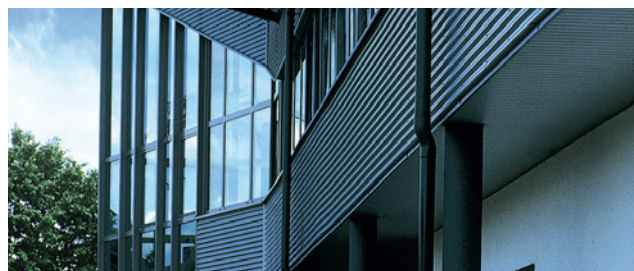
ANVENDELSE

ISO-BLOCO 300 anbefales til fugetætning ved bygninger og facader. Det egner specielt til tætning af vinduesforbindelser, metalbyggeri, massivt byggeri, samt træ- og mørtelfrit elementbyggeri. Desuden kan ISO-BLOCO 300 også anvendes til adskillelse mellem to elementer.

PRODUKTFORDELE

- Opfylder kravene i henhold til DIN 18542 BG 2
- Tætning mod slagregn, vind, støv og stænkvand
- Bevarer sine elastiske egenskaber, tåler stor vedvarende bevægelsesbelastning
- Dampdiffusionsåben
- Støj- og varmeisolerende
- Kan overmales med almindelige plastfarver
- Stor klæbekraft ved montagen
- Konstant kvalitet i henhold til DIN-norm, kontrolleres jævnligt af eksterne institutter
- Opfylder alle krav fra loven om bygningsenergi (fra 31.10.20 EnEV) og RAL »vejledning til montage«
- 10 års funktionsgaranti*

* På producentens vilkår (tilsendes efter ønske).



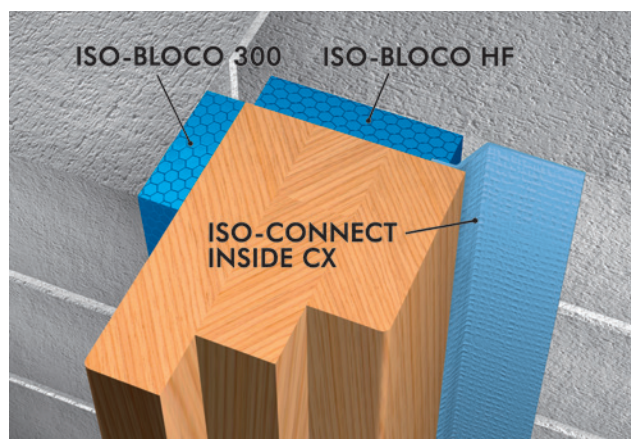
ISO-BLOCO 300 PREMIUM EDITION

Tekniske data	Norm	Klassificering
Materialebeskrivelse		imprægneret PUR-skumplast (blød)
Basis		flamme hæmmende polymerdispersion
Farve		grå, sort
Klassificering i h. t.	DIN 18542	BG 2
Fugegennemtrængelighedskoefficient	DIN EN 12114	$\alpha < 1,0 \text{ m}^3 / [\text{h} \cdot \text{m} \cdot (\text{daPa})^n]$
Slagregnstæthed, fuger	DIN EN 1027	$\geq 300 \text{ Pa}$
Temperaturbestandighed	DIN 18542	-30 °C til +90 °C
Lys- og vejrbestandighed	DIN 18542	opfylder kravene
Kompatibilitet med tilstødende materialer	DIN 18542	opfylder kravene
Dimensionstolerance	DIN 7715 T5 P3	opfylder kravene
Materialeklasse	DIN 4102	B1 (svært antændelig)
Varmeledende evne	DIN EN 12667	$\lambda = 0,052 \text{ W/m} \cdot \text{K}$
Vanddampdiffusionsmodstand μ	DIN EN ISO 12572	≤ 100
ETA - 07/0073		CE-Mærket siden 2007
sd-værdi	DIN EN ISO 12572	$\leq 0,5 \text{ m}$ ved 50 mm bredde (dampdiffusionsåben)
Lagertid		1 år, tørt og original indpakket
Lagertemperatur		+1 °C til +20 °C

Båndbredde / Anvendelsesområde	Anvendelsesområde fugebredde*	Meter pr. karton
8 / 1 – 2 mm	1 – 2 mm	740,0
10 / 1 – 2 mm		600,0
15 / 1 – 2 mm		400,0
10 / 1 – 4 mm	1 – 4 mm	390,0
15 / 1 – 4 mm		260,0
20 / 1 – 4 mm		195,0
10 / 2 – 6 mm	2 – 6 mm	360,0
15 / 2 – 6 mm		240,0
20 / 2 – 6 mm		180,0
10 / 4 – 9 mm	4 – 9 mm	240,0
15 / 4 – 9 mm		160,0
20 / 4 – 9 mm		120,0
12 / 5 – 12 mm	5 – 12 mm	140,0
15 / 5 – 12 mm		112,0
20 / 5 – 12 mm		84,0
15 / 6 – 15 mm	6 – 15 mm	86,0
20 / 6 – 15 mm		64,5
30 / 6 – 15 mm		43,0
20 / 9 – 20 mm	9 – 20 mm	49,5
25 / 9 – 20 mm		39,6
30 / 9 – 20 mm		33,0
25 / 11 – 25 mm	11 – 25 mm	31,2
30 / 11 – 25 mm		26,0
40 / 11 – 25 mm		18,2

Yderlige mål på forespørgelse.

* Ved bevægelige konstruktionselementer og temporære længdeændringer skal der tages højde for den max. fugebredde.



Eksempel på montering ISO³-WINDOW SEALING SYSTEM

SERVICE

- Standardlevering med kort varsel
- Private labels og specialetikettering
- Individuelle løbelængder og snitbredder på forespørgsel
- Blandede paller
- Kompetent økonomisk og teknisk rådgivning

LEVERINGSFORM

Forkomprimeret rulleware med klæb på én side (montagehjælp)