

PRODUKTDATENBLATT

ISO-PROFIL FÜLLERLEISTEN



PRODUKTBESCHREIBUNG

ISO-PROFIL FÜLLERLEISTEN sind profilierte Bänder aus hochwertigem PE-Schaumstoff, die im Metall- und Industriebau zur Schließung von Trapez- und Wellprofilsicken eingesetzt werden. Sie sind in optimaler Passform für ein breites Sortiment von Blechtypen europäischer Profilblechhersteller in bedarfsgerechten Ausführungen lieferbar.

ANWENDUNG

ISO-PROFIL FÜLLERLEISTEN sind speziell für die zuverlässige und dauerhafte Schließung von Wellprofil- und Trapezblechsicken sowie zur Schalldämmung und Wärmeisolierung konzipiert. Sie kommen dabei sowohl im Dachbereich (Firstkappe, Traufe) als auch in der Fassade (Brüstungsanschluss) zur Anwendung.

SERVICE

- Serienprofile kurzfristig lieferbar
- Sonderprofile auf Anfrage
- Objektbezogene Baustellenlieferungen
- Kompetente kaufmännische und technische Beratung

MATERIALSTÄRKE

Stärke: ca. 30 oder ca. 50 mm

PRODUKTVORTEILE

- Passgenau auf jedes Trapezblech abgestimmt
- Feinporig mit gleichmäßig glatter Oberfläche
- Dauerelastisch bei gleichzeitig hoher Formstabilität
- Umweltfreundlich – chemisch neutral
- Ausführung mit Alukaschierung UV-beständig
- Brandschutzklasse B2
- Zweifarbig für mehr Flexibilität beim Einbau im Umgang mit Farben
- Entspricht den IFBS-Fachregeln des Metalleichtbaus
- Hohe, regelmäßig überprüfte Produktqualität



ISO-PROFIL FÜLLERLEISTEN

AUSFÜHRUNGEN*



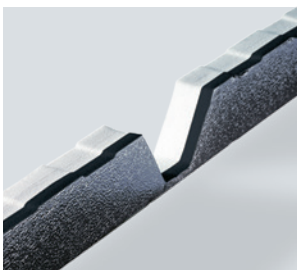
STANDARDMODELL

Für die zuverlässige und dauerhafte Schließung von Trapez- und Wellprofilsicken am Bau in zweifarbiger Ausführung



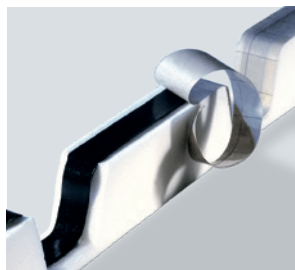
SONDERFARBE

In anthrazit oder weiß als alternative Farbvariante, wenn die Einfarbigkeit beim Einbau eine besondere Rolle spielt



ALUKASCHIERT

Zum zusätzlichen Schutz gegen UV-Strahlung und für eine höhere Alterungsbeständigkeit



SELBSTKLEBEND

Mit Butylband zur einfachen Montage und zusätzlichen Abdichtung



LÜFTUNGSSICKE

Zur Förderung der Be- und Entlüftung von Gebäuden und Hallen

* Sonderausführungen auf Wunsch erhältlich.