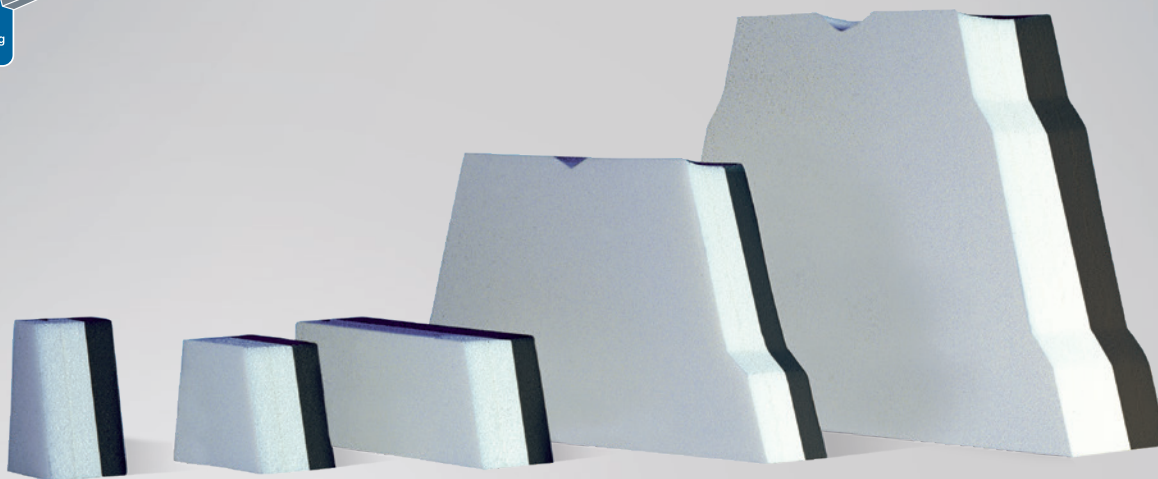


# PRODUKTDATENBLATT

## ISO-PROFIL FÜLLERSTÜCKE



### PRODUKTBESCHREIBUNG

ISO-PROFIL FÜLLERSTÜCKE sind passgenau angefertigte Schaumstoffprofile aus hochwertigem Polyethylen, die vorwiegend zur nachträglichen Schließung und Isolierung von Trapezblechsicken zum Einsatz kommen. Sie sind in optimaler Passform für ein breites Sortiment von Profilblechen europäischer Hersteller in bedarfsgerechten Ausführungen lieferbar.

### ANWENDUNG

ISO-PROFIL FÜLLERSTÜCKE werden für den Metall- und Trapezblechbau verwendet. Sie sind speziell für den nachträglichen Einbau bei Trennwänden sowie im Dach- und Fassadenbereich konzipiert. Sie sind einfach in die Sicken von fertigmontierten Trapezblechen einzubringen und verschließen diese zuverlässig und dauerhaft.

### SERVICE

- Serienprofile kurzfristig lieferbar
- Sonderprofile auf Anfrage
- Objektbezogene Baustellenlieferungen
- Kompetente kaufmännische und technische Beratung

### MATERIALSTÄRKE

- PE-Stücke: ca. 30 oder ca. 50mm
- A1-Stücke: ca. 50 oder ca. 100mm

### PRODUKTVORTEILE

- Problemloser nachträglicher Einbau
- Passgenau auf jedes Trapezblech abgestimmt
- Feinporig mit gleichmäßig glatter Oberfläche
- Dauerelastisch bei gleichzeitig hoher Formstabilität
- Umweltfreundlich – chemisch neutral
- Ausführung mit Alukaschierung UV-beständig
- Brandschutzklasse B2
- Zweifarbig für mehr Flexibilität beim Einbau im Umgang mit Farben
- Hohe, regelmäßig überprüfte Produktqualität
- Entspricht den IFBS-Fachregeln des Metalleichtbaus

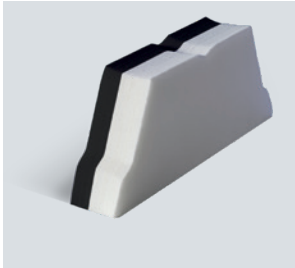


Einbaubeispiel: ISO-PROFIL FÜLLERSTÜCKE



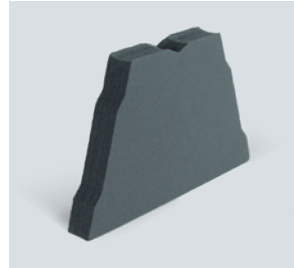
# ISO-PROFIL FÜLLERSTÜCKE

## AUSFÜHRUNGEN\*



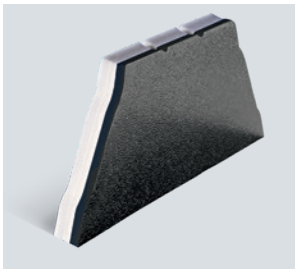
### STANDARDMODELL

Für die zuverlässige und dauerhafte Schließung von Trapez- und Wellprofilsicken am Bau in zweifarbiger Ausführung



### SONDERFARBE

In anthrazit oder weiß als alternative Farbvariante, wenn die Einfarbigkeit beim Einbau eine besondere Rolle spielt



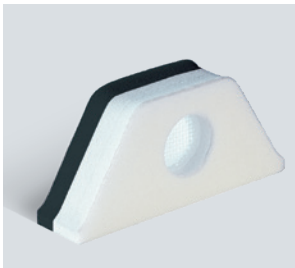
### ALUKASCHIERT

Zum zusätzlichen Schutz gegen UV-Strahlung und für eine höhere Alterungsbeständigkeit



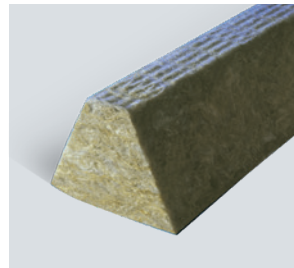
### MINERALFASER

Nicht brennbar, A1  
Zum Einbau in Brand- und Trennwände



### LÜFTUNGSSICKE

Zur Förderung der Be- und Entlüftung von Gebäuden und Hallen



### TRAPEZSTAB

Aus Mineralfaser oder PE-Schaum zur Lösung von Schall- und Wärmeisolationaufgaben im Trapezblechbau

\* Sonderausführungen auf Wunsch erhältlich.