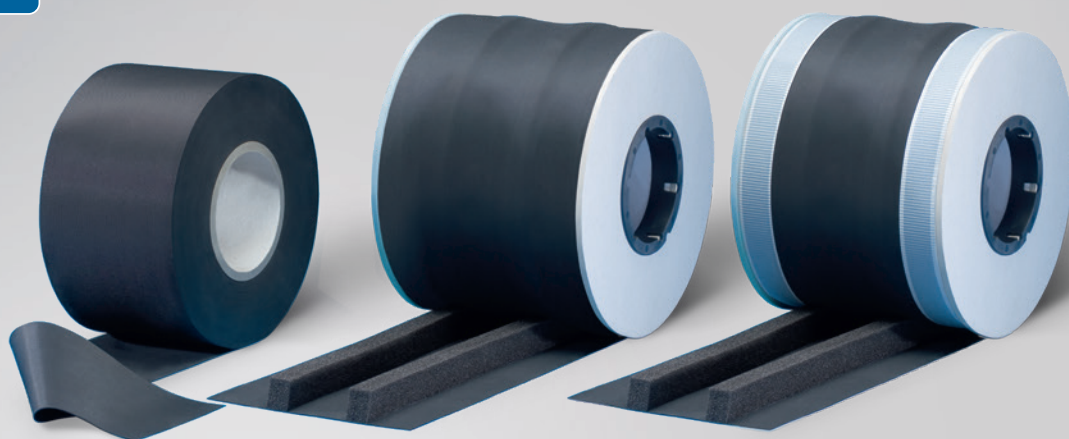


FICHA TÉCNICA

ISO-CONNECT HB-BAND



DESCRIPCIÓN DEL PRODUCTO

La ISO-CONNECT HB-BAND es una cinta de sellado resistente a la presión que puede utilizarse en construcciones con estructura de madera entre el primer durmiente y la solera o muro de cimentación formando una barrera contra la capilaridad. Resulta ideal para el sellado frente a la humedad ascendente.

Existe la posibilidad de suministro preparado con:

- Dos bandas de espuma impregnada para absorber las tolerancias y para compensar las desigualdades en la superficie del muro
- Dos bandas autoadhesivas de butilo para su fijación permanente

APLICACIÓN

La ISO-CONNECT HB-BAND es un sellado horizontal especialmente concebido para las construcciones con estructura de madera, que evita la migración de humedad de la estructura al muro. Con el añadido de las tiras de espuma impregnada, también ayuda a la hermeticidad y aislamiento térmico entre dos superficies diferentes.

DIMENSIONES

Espesor: 0,8 mm

Ancho: 120, 140, 150, 200, 250, 300, 400 mm

Dimensiones alternativas disponibles bajo pedido.

VENTAJAS DEL PRODUCTO

- Sellado permanente
- Alta resistencia a la presión
- Excelente resistencia a la rotura
- Resistente a la intemperie y a los rayos UV
- Impermeable al vapor de agua
- Compatible con el betún
- Extremadamente resistente a las temperaturas
- Flexible incluso con bajas temperaturas

ACABADOS

- Acabado 1: Estándar
- Acabado 2: VK
con dos bandas de espuma impregnada (15 x 20 mm)
- Acabado 3: VK-BT
con dos bandas de espuma impregnada (15x20 mm) y 2 bandas autoadhesivas de butilo (20 mm)

EMBALAJE

Rollo, longitud: 25 m

ISO-CONNECT HB-BAND

| Datos técnicos | Norma | Clasificación |
|---|----------------|---|
| Descripción del material | | Caucho sintético con base de EPDM |
| Color | | Negro |
| Clase de material de construcción | DIN 13501 T1 | E |
| Coefficiente de permeabilidad al aire | DIN EN 12114 | hermético $\alpha \leq 0,1 \text{ m}^3/[\text{h}\cdot\text{m}\cdot(\text{daPa})^{2/3}]$ |
| Estabilidad a la luz UV y resistencia al ozono | DIN 7864 T1 | Requisitos cumplidos |
| Resistencia a la difusión del vapor de agua μ | DIN EN 1931 | $\approx 32\ 000$ |
| Resistencia a la rotura | DIN 53504 | $\geq 25 \text{ kN/m}$ |
| Resistencia a la tracción | DIN 53504 | $\geq 6,5 \text{ mPa}$ |
| Elongación hasta rotura | DIN 53504 | $\geq 300\%$ |
| Temperatura de trabajo | | +5°C a +35°C |
| Resistencia a la temperatura | | -30°C a +100°C |
| Tolerancia dimensional | DIN 7715 T5 P3 | Requisitos cumplidos |
| Tiempo de caducidad y temperatura de almacenamiento | | EPDM: ilimitado espuma impregnada y butilo: 1 año entre +1°C y +25°C |

USO

Preparación del sustrato

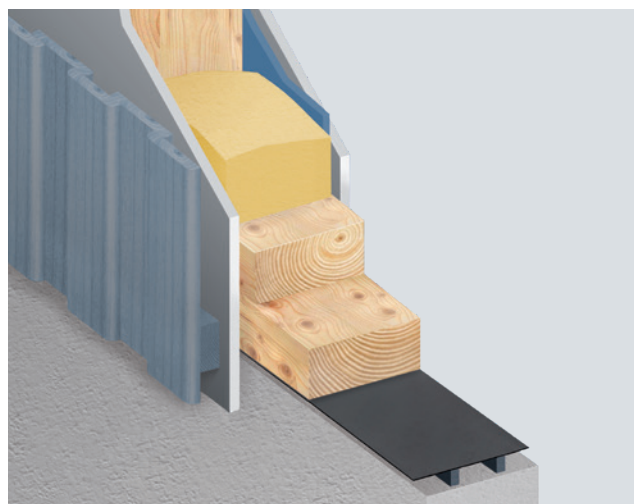
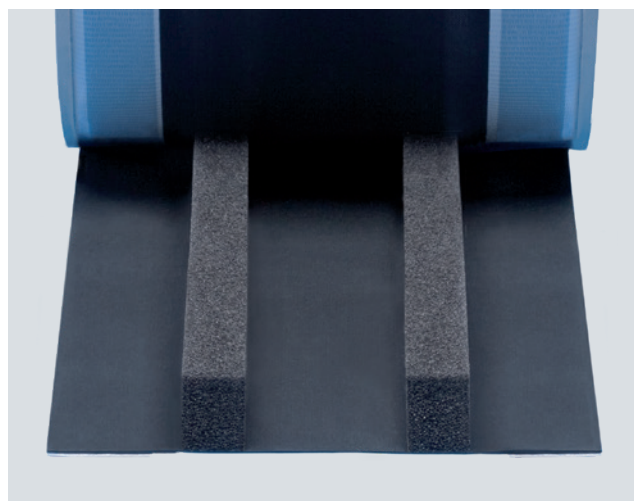
El sustrato debe ser firme y estar limpio, seco y libre de disolventes.

Uso de ISO-CONNECT HB-BAND

Aplicar la ISO-CONNECT HB-BAND horizontalmente en la solera o muro de cimentación. Asegurar que está extendido pero no tirante y fijar en el sustrato.

- Acabados 1 y 2: fijación con grapas o clavos con cabeza.
- Acabado 3: fijación con la cinta adhesiva de butilo de dos caras. Retirar la lámina de protección de la cinta adhesiva, aplicar la cinta sobre el sustrato y presionar cuidadosamente con un rodillo. La cinta de sellado debe aplicarse sin estirar.

Las uniones entre cintas deben solaparse 20 cm. ISO-CONNECT HB-BAND debe sobresalir aprox. 1-2 cm por cada lado, de manera que no se produzcan puentes de humedad en ninguno de los dos lados de la pared. Los solapamientos se pueden adherir con ISO-TOP FLEX-ADHESIVE XP.



Ejemplo de instalación: ISO-CONNECT HB-BAND