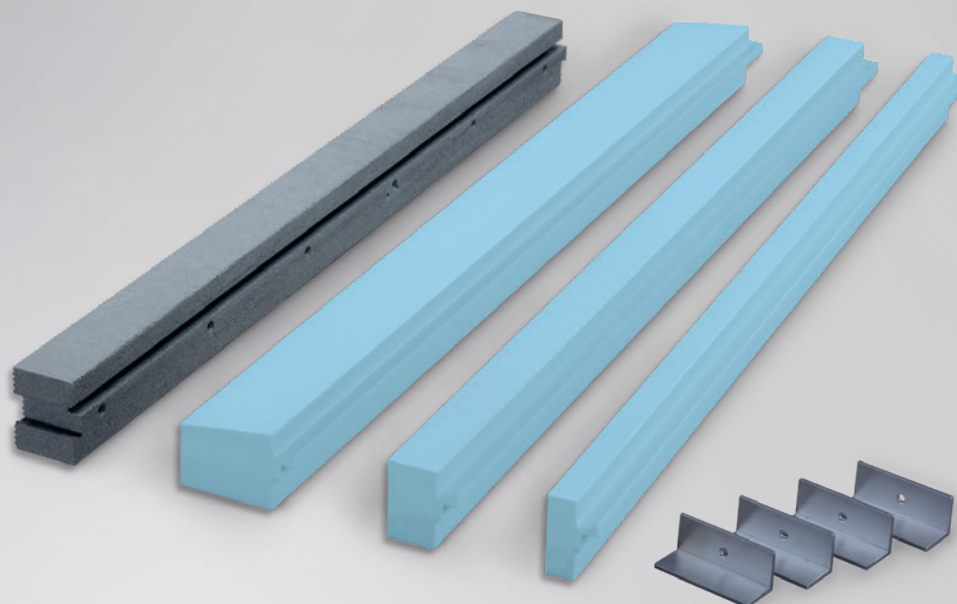


FICHA TÉCNICA

SISTEMA DE MONTAJE EN LA PARED

ISO-TOP WINFRAMER „TYP 3“

ISO
CHEMIE
Use the blue technology.



DESCRIPCIÓN DEL PRODUCTO

El SISTEMA DE MONTAJE EN LA PARED ISO-TOP WINFRAMER „TYP 3“ consta de sistemas de perfiles resistentes y aislantes térmicos de THERMAPOR de alta densidad que permite la perfecta integración en el sistema de aislamiento térmico y ofrece excelentes valores (psi). De este modo se optimizan los puentes térmicos y se consigue un elevado efecto de aislamiento, lo que previene la formación de moho en la parte de cierre en torno al vano de la ventanas. El „TYP 3“ frece a la vez una alta capacidad de carga y una buena transmisión de las cargas. La gran densidad de 150 kg/m³ proporciona una excelente capacidad de carga para soportar el peso de la ventana y es suficientemente estable para transmitir al muro las demás cargas con seguridad. Los sistemas de perfiles pueden reforzarse con unas escuadras de aluminio adaptadas para responder a mayores exigencias de carga y cumplir con las Directivas de TRAV / DIN 18005-4 y ETB.

APLICACIÓN

El SISTEMA DE MONTAJE EN LA PARED ISO-TOP WINFRAMER „TYP 3“ puede utilizarse en todo el contorno del vano de la ventana para instalar ventanas en el plano del aislamiento. Las cargas del viento y las cargas propias y de las hojas de la ventana son recogidas directamente por los sistemas de perfiles y transmitidas a la capa portante de la pared. Para ello, los sistemas de perfiles se adhieren directamente al sustrato mural mediante el adhesivo del sistema ISO-TOP FLEX-ADHESIVE WF, con base de polímero híbrido, y además se atornillan. La fijación mecánica de los elementos de la ventana se realiza mediante los tornillos de ventana.

VENTAJAS DEL PRODUCTO

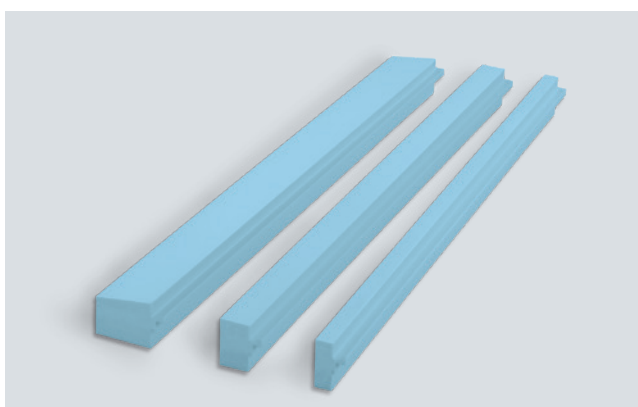
- Amplias pruebas individuales realizadas por institutos de ensayo**
- RC2 y RC3 probados para la instalación de ventanas y puertas antirrobo
- Perfecta integración en los sistemas de aislamiento térmico
- Consecución del máximo valor Ψ
- Instalación sencillo con las uniones de cola de milano
- Base perfecta para el sellado en 3 planos con cintas de sellado de juntas multifuncionales
- Excelente para el saneamiento energético de edificios
- Cumple con los requisitos de la ley de energía de edificios y los principios de la «guía de instalación» de RAL
- Cumple con los requisitos de la norma UNE 85219:2023 de colocación de ventanas en obra
- Componente Certificado Passive House
- Conforme a la EPBD
- 10 años de garantía de rendimiento*

* Sobre las condiciones del fabricante (disponibles bajo petición).

** Los sistemas de montaje en la pared no están actualmente sujetos a ninguna regulación por parte del DIBt (instituto alemán de técnicas constructivas). Por lo tanto, las homologaciones como aBG (Condiciones generales de venta) o abZ (autorización técnica general) deben ser sustituidas por pruebas individuales. Los detalles sobre la aprobación como sistema de montaje en la pared para proyectos de construcción deben obtenerse individualmente en la oficina de planificación.

SISTEMA DE MONTAJE EN LA PARED ISO-TOP WINFRAMER „TYP 3“

COMPONENTES DEL SISTEMA



ISO-TOP WINFRAMER SISTEMA DE PERFILES

Para el montaje de los sistemas de ventanas sobre muro portante y para la perfecta integración en el sistema de aislamiento térmico SATE o en la construcción con cámara de aire, disponemos de nuestra gama de ISO-TOP WINFRAMER SISTEMA DE PERFILES en varias dimensiones. Con un nivel muy alto de densidad de 150 kg/m^3 y unas propiedades extraordinarias en términos de capacidad de carga y aislamiento térmico, estos sistemas de perfiles son ideales para la instalación en la pared en viviendas unifamiliares, multifamiliares y en todo tipo de edificios. Los SISTEMAS DE PERFILES 70/80 y 80/80 son adecuados para la instalación de ventanas, cuando se colocan directamente en el exterior del muro de carga. Además de estas dimensiones, los sistemas de perfiles también están disponibles en las siguientes dimensiones 100, 120, 140, 160, 180 y 200 mm, con una altura total de 80 mm cada una. Otras dimensiones especiales están disponibles bajo petición.

Con estas dimensiones, todas las aplicaciones de construcción se pueden llevar a cabo. Para una estabilización adicional los soportes de aluminio se pueden insertar en las cavidades de los soportes existentes de los sistemas de perfiles y, cuando se fijan a la mampostería, ofrecen una fijación segura al muro de carga. Los sistemas de perfiles proporcionan una base óptima para sellar la junta de conexión perimetral de la ventana. El sellado conforme a GEG y RAL puede lograrse con cintas de sellado multifuncionales de juntas, así como con los demás productos del SISTEMA DE SELLADO DE VENTANAS ISO³.

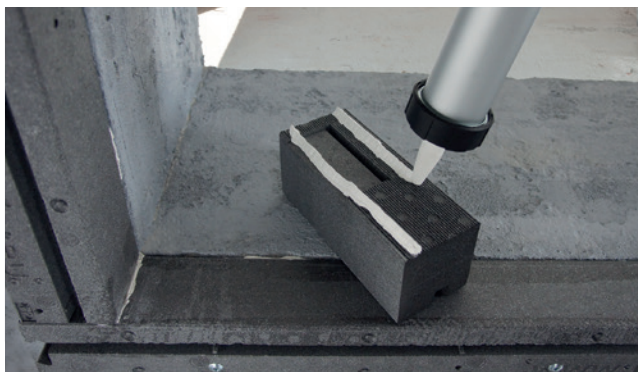
ISO-TOP WINFRAMER BARRAS AISLANTES

El sistema de aislamiento térmico suele sobresalir del plano de la ventana hacia el exterior. Para conseguir un cierre perfecto entre los ISO-TOP WINFRAMER SISTEMA DE PERFILES y el aislamiento se pueden utilizar ISO-TOP WINFRAMER BARRAS AISLANTES. Estos elementos sistematizados están disponibles en dos medidas diferentes y como pieza moldeada de repisa de ventana. En función de las necesidades del proyecto, ofrecemos también soluciones individuales y medidas específicas.



SISTEMA DE MONTAJE EN LA PARED ISO-TOP WINFRAMER „TYP 3“

COMPONENTES DEL SISTEMA



ISO-TOP FLEX-ADHESIVE WF

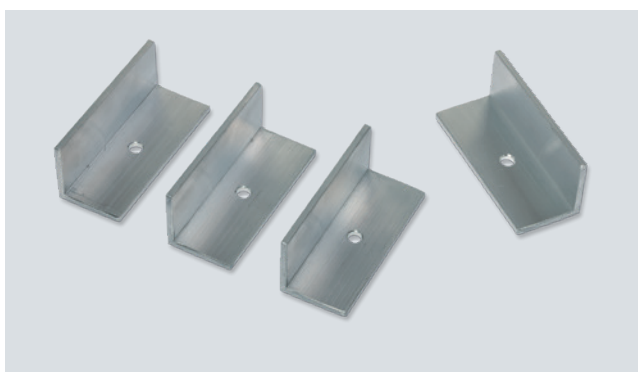
ISO-TOP FLEX-ADHESIVE WF es un potente adhesivo neutro, de un solo componente y elástico con base de polímero híbrido. Ha sido desarrollado especialmente para las labores de adhesión del SISTEMA DE MONTAJE EN LA PARED ISO-TOP WINFRAMER y permite la adhesión sin tensión de estructuras de los distintos tipos del sistema. Además, ISO-TOP FLEX-ADHESIVE WF sirve también para sellar y adherir uniones angulares. Para más información, consulte la ficha técnica de ISO-TOP FLEX-ADHESIVE WF.



PERFECTA ADAPTACIÓN DE LONGITUD

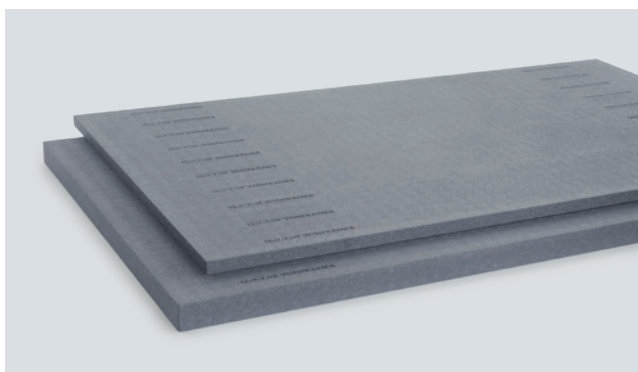
ISO-TOP WINFRAMER SISTEMA DE PERFILES disponen en el extremo de una unión en cola de milano. Estos simplemente se pueden conectar en longitud, incluso en el taller, y ensamblarse rápidamente. La unión se realiza en ranuras adhesivas especiales con ISO-TOP FLEX-ADHESIVE WF. En la ranura frontal del sistema, con las bandas de sujeción en su lugar, se pueden insertar varios ISO-TOP WINFRAMER BARRAS AISLANTES para su adaptación al sistema de aislamiento térmico.

Unión en cola de milano



ISO-TOP WINFRAMER ESCUADRAS DE ALUMINIO

Las hendiduras practicadas en los ISO-TOP WINFRAMER SISTEMA DE PERFILES están destinados a ser utilizados en caso de necesidad de utilizar ISO-TOP WINFRAMER ESCUADRAS DE ALUMINIO para una mayor estabilidad. Las escuadras de aluminio se pueden insertar fácilmente en las hendiduras del perfil durante el montaje en la misma obra. Esto puede resultar ventajoso en el caso de alas grandes y pesadas y requisitos adicionales como p. ej. TRAV / DIN 18008-4 y ETB.



ISO-TOP PLACAS DE CONSTRUCCIÓN WF3

Las placas de construcción producidas en THERMAPOR de alta calidad ofrecen la posibilidad de adaptarse individualmente en el SISTEMA DE MONTAJE EN LA PARED ISO-TOP WINFRAMER. Se pueden serrar o fresar a la dimensión y geometría que necesita cada obra. Se pueden utilizar tanto como placas de adaptación junto con los sistemas de los ángulos también como perfiles de subestructura, listones de marco interior de la ventana, como listones para el alféizar o para adaptar cajones de persianas enrollables o de persianas venecianas externas.

SISTEMA DE MONTAJE EN LA PARED ISO-TOP WINFRAMER „TYP 3“

Datos técnicos	Norma	Clasificación
ISO-TOP WINFRAMER SISTEMA DE PERFILES & PLACAS DE CONSTRUCCIÓN:		
Descripción del material		THERMAPOR (EPS-F / retardante de llama)
Color		Gris plata
National test certificate for a construction product		P-23-001616-PR02-iff
Clase de material de construcción	DIN 4102-1	B2 (inflamabilidad normal)
Comportamiento contra el fuego	DIN EN 13501-1	E
Clase de material de construcción	DIN 4102-1	B1 (Informe de pruebas sobre el sustrato general)
Hermeticidad	DIN EN 12114	$\alpha \leq 0,1 \text{ m}^3 / [\text{h} \cdot \text{m} \cdot (\text{daPa})^{2/3}]$
Impermeable a la lluvia torrencial	DIN EN 1027	$\geq 1.200 \text{ Pa}$
Peso volumétrico		$150 \text{ kg} / \text{m}^3 \pm 10\%$
Sustancia ignífuga		Sustancia ignífuga sin HBCD
Estabilidad a la luz UV		6 meses de exposición directa durante la fase de construcción
Compatibilidad con materiales de construcción adyacentes	Interna	Requisitos cumplidos
Compatibilidad con agua salada, ácido clorhídrico (10%) y sosa cáustica (10%)		Resistente
Coefficiente de permeabilidad al aire	DIN EN 12114	$\alpha = 0,00 \text{ m}^3 / [\text{h} \cdot \text{m} \cdot (\text{daPa})^n]$
Conductividad térmica	DIN EN 12667	$\lambda = 0,040 \text{ W} / (\text{m} \cdot \text{K})$
Aislamiento acústico / medida verificada de aislamiento acústico de la junta	EN ISO 10140-1 / -2	$R_{s,w} (C; C_{tr}) = 46 (0; -1) \text{ dB}$
Resistente a los robos	DIN EN 1627	clase de resistencia RC2 y RC3
Resistencia a la deformación ante carga térmica		-40°C a $+85^\circ\text{C}$
Resistencia a la temperatura	ISO 75-1	A largo plazo $+85^\circ\text{C}$
Resistencia al envejecimiento		Resistente a putrefacción, indescomponible
Tensión compresiva a 2% / 10% de compresión	DIN EN 826	$1,194 \text{ N} / \text{mm}^2$ / $1,793 \text{ N} / \text{mm}^2$
Resistencia al arqueamiento	DIN EN 12089	$\geq 650 \text{ kPa}$
Tensión de cortadura	DIN EN ISO 14130	$X = 0,217 \text{ N} / \text{mm}^2$
Deslizamiento al 20% y al 60%		$E_m = 0,68 \text{ 0/00}$ a $5,2 \text{ 0/00}$
Capacidad de absorción de agua	DIN 12087	$\leq 1,5 \text{ vol.} \%$ (28 días de almacenamiento)
Resistencia a la difusión de vapor de agua μ	DIN EN ISO 12572	< 500
Clave de residuo		170604, 170904
Transmisión de la carga		200 kg/m en función del sustrato de la pared y del voladizo
Tolerancia dimensional	DIN 7715 T5 P3	Requisitos cumplidos
Tiempo max. de almacenamiento		24 meses
ISO-TOP WINFRAMER BARRAS AISLANTES:		
Descripción del material		Poliestireno XPS
Color		azul claro
Clase de material de construcción	DIN 4102-1	B1
Conductividad térmica	DIN EN 12667	$\lambda = 0,034 \text{ W} / (\text{m} \cdot \text{K})$
Estabilidad		Materiales habituales, salvo disolventes
Componentes del sistema	Dimensiones	
ISO-TOP WINFRAMER SISTEMA DE PERFILES 20/80 a 90/80	Ancho/altura: 20/80; 30/80; 40/80; 50/80; 60/80 y 90/80 mm, longitud fija: 1.200 mm	
ISO-TOP WINFRAMER SISTEMA DE PERFILES 70/80 a 200/80	Ancho/altura: 70/80; 80/80; 100/80; 120/80, 140/80, 160/80, 180/80 y 200/80 mm, longitud fija: 1.200 mm	
ISO-TOP WINFRAMER BARRA AISLANTES 30/80 y 50/80	Ancho/altura: 30/80; 50/80 mm y como pieza moldeada de repisa de ventana, longitud: 1.200 mm, otras dimensiones bajo petición	
ISO-TOP PLACA DE CONSTRUCCIÓN WF3 800/20 a 800/100	Ancho/altura: 800/20, 800/30, 800/40, 800/50, 800/60, 800/70, 800/80, 800/90 y 800/100 mm, longitud: 1.200 mm y 2.400 mm, otras dimensiones bajo petición	
ISO-TOP WINFRAMER ESCUADRAS DE ALUMINIO	Disponibles para todas las dimensiones	
ISO-TOP FLEX-ADHESIVE WF	Para fijación a la capa de la pared y como sellado de las uniones del sistema	

Los detalles e información que figuran en este manual están basados en el mejor conocimiento actual. Tienen la finalidad de servir solamente como información general y se aconseja que el usuario realice sus propias pruebas con sus condiciones específicas para determinar la idoneidad del producto para el uso propuesto. No hay garantía o responsabilidad implícita respecto a cualquier parte de estas instrucciones o detalles o de la totalidad de la información. Nos reservamos el derecho de modificar o cambiar las especificaciones y la información sin aviso previo. Todos los productos se suministran sujetos a nuestras condiciones generales de ventas, cuya copia está disponible bajo petición.

