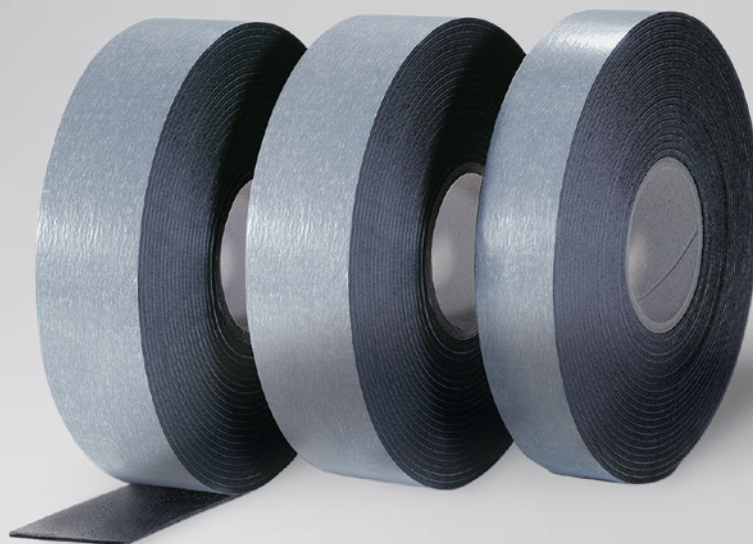


FICHA TÉCNICA

ISO-ZELL THERMAL TAPE



DESCRIPCIÓN DE PRODUCTO

ISO-TOP THERMAL TAPE es una cinta de ruptura térmica desarrollada para aislamientos térmicos. Consta de una espuma de PP autoadhesiva y se caracteriza por su elevada resistencia a la compresión y su buena conductividad térmica. Estas propiedades y un alto grado de calidad permanente proporcionan soluciones económicas y seguras en las distintas situaciones de instalación en chapas metálicas trapezoidales, sándwich y estructuras metálicas.

APLICACIÓN

ISO-TOP THERMAL TAPE sirve para el aislamiento y ruptura térmica en chapas metálicas trapezoidales, sándwich y estructuras metálicas. Su ámbito de aplicación específico es la prevención de puentes térmicos entre la subestructura del edificio y el cerramiento exterior consistente en:

- Chapa metálica trapezoidal
- Elementos sándwich
- Elementos de fachada colgantes
- Muros artesonados

Puede utilizarse tanto en muros como en cubiertas.

SERVICIO

- Tamaños estándar disponibles en stock
- Entregas en obra, en función del proyecto
- Soporte técnico experimentado y competente sobre el terreno y por teléfono

VENTAJAS DEL PRODUCTO

- Cumple los requisitos de la ley de energía de edificios
- Elevada resistencia a la compresión
- Fácil de usar y manejar
- De célula cerrada con superficie lisa
- Resistente al agua
- Alta estabilidad al envejecimiento
- Respetuoso con el medio ambiente - químicamente neutro
- Rollo autoadhesivo por una cara para una instalación más fácil
- Corresponde a las normas técnicas del IFBS para la construcción metálica ligera

ACABADOS

Autoadhesivo por una cara

DIMENSIONES

Espesor: 3 y 10 mm

Ancho: 30, 40, 50, 60, 80 mm

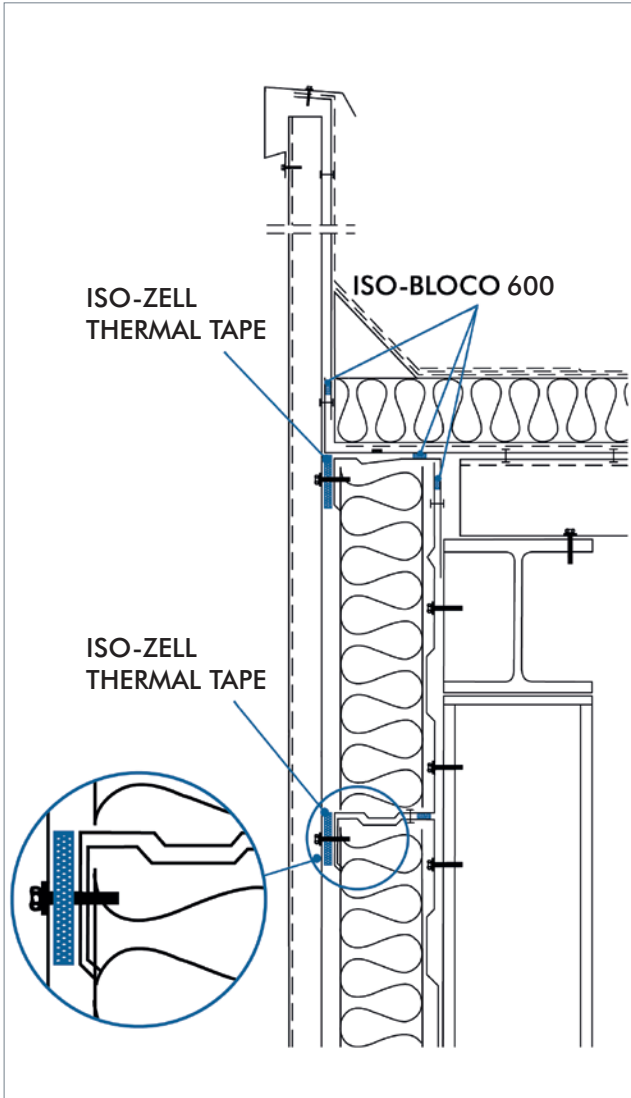
EMBALAJE

Espesor 3 mm: rollo (25 m de longitud de rollo)

Espesor 10 mm: cinta (2 m)



ISO-ZELL THERMAL TAPE



Ejemplo de instalación: SISTEMA DE SELLADO DE CONSTRUCCIÓN METÁLICA ISO[®]

