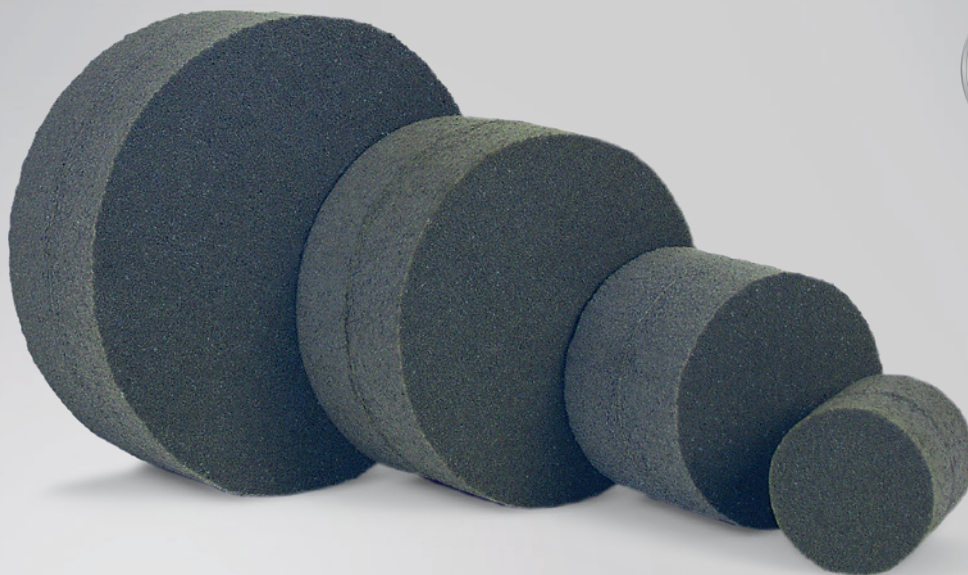


# TUOTESELOSTE

## ISO-FLAME PLUG S90



### TUOTEKUVAUS

ISO-FLAME PLUG S90 on erityisesti helppoa, nopeaa ja siistiä asennusta varten kehitetty, käyttövalmis palosuoja yksittäisjohtojen ja johtonippujen palolaiointiin pyöreissä läpiviennissä (esim. keernaporaus) paloseinissä ja -katoissa standardin DIN 4102 mukaisesti.

Se koostuu palonkestävästi impregnoidusta PU-palosuojasta ja se on suunniteltu jopa 90 minuutin tulenkestävyyttä varten.

### KÄYTTÖALUEET

ISO-FLAME PLUG S90 soveltuvat seinien ja kattojen aukkojen palosuojaukseen, kun vaaditaan tulenkestävyysluokkaa S30, S60 tai S90 standardin DIN 4102 T.9 mukaisesti.

Ne on hyväksytty erityisesti käytettäväksi betonista tai teräsbetonista, huokoisesta betonista, muurista tai kevyestä väliseinästä valmistetuissa palosuojaseinissä ja -katoissa. Sovitus kaapeli-varauksen mukaan tehdään helposti leikkaamalla.

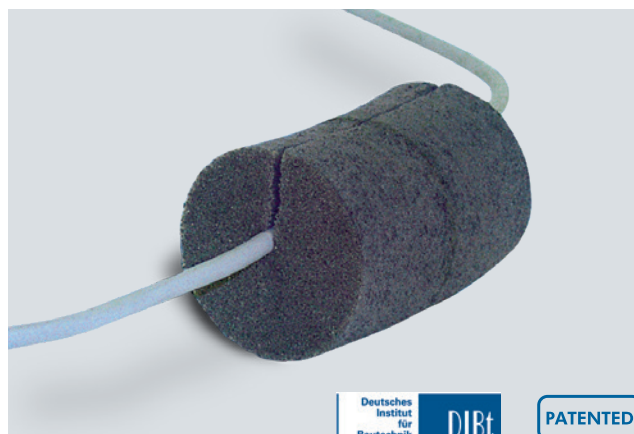
### ASENNUS

- Rakenneosan sisäpinnat sekä leikkauspinnat on pinnoitettava ISO-FLAME KITT massalla
- Kattoaukoissa on lisäksi molemmat palosuoja tuotteen pinnat päällystettävä ISO-FLAME KITT massalla
- Yhdistelmälaipiota ISO-FLAME PLUG S 90 käyttävässä mallissa on rakennustarkastushyväksyntä yleisesti ratkaiseva

### TUOTTEEN EDUT

- helppo, nopea ja siisti asennus (erittäin taloudellinen)
- ehdottoman pöly- ja kuituvapaa
- helppo johtojen asennus
- erikoistyökalu asennukseen tai seinä- tai kattoaukon esikäsitteilyä ei tarvita
- savukaasu tiivis
- monipuolinen käyttö (väliaikainen tai pysyvä palosuojaus)
- ei halkeamien muodostumista, koska pysyvästi elastinen pitkällä elinkaarella
- halogeeni ja liuotinaine vapaa
- 10 vuoden toiminnallisuus takuu\*

\* Asennus valmistajan takuehtojen mukaisesti (saatavana pyynnöstä).



# ISO-FLAME PLUG S90

Tekniset tiedot: PLUG	Normi	Luokitus
Tuotekuvaus		tulenkestäväksi impregnoitu PU-joustovaahdonauha
Väri		antrasiitti
Palonkesto palosuojakatoissa ja -seinissä	DIN 4102 T.9	S90
Rakennusmateriaali hyväksyntä (ABZ)		Z-19.15-1575 (S90)
Asennuslämpötila		+5 °C – +40 °C
Stabiili lämpötilan vaihteluvälillä, kuivana		-40 °C – +80 °C
Rakennusmateriaali luokka	DIN 4102 T.1	B2
Mittatarkkuus	DIN 7715 T5 P3	täyttää vaatimukset
Varastointiaika		1 vuosi
Tekniset tiedot: KITT	Normi	Luokitus
Tuotekuvaus		pastamainen, endoterminen palosuojajyhdiste
Väri		valkoinen
Tiheys in g/cm <sup>3</sup>		n. 1,34 – 1,48
Palonkesto palosuojakatoissa ja -seinissä	DIN 4102 T.9	S90 yhdessä ISO-FLAME PLUG kanssa
Asennuslämpötila		+5 °C – +25 °C
Kuivumisaika		pölykuiva noin 4 tuntia, täysin kuivunut maksimissaan 4 päivässä riippuen kerrosvahvuudesta
Varastointiaika		2 vuosi

## JÄRJESTELMÄTARVIKKEET

- ISO-FLAME KITT: Ablatiivinen palosuojamassa (levitettävissä lastalla) ABZ Z-19.11-1571
- ISO-FLAME SET: Rakennusmateriaali hyväksyntä sisältää vaatimustenmukaisuustodistus, tyyppikilpi

## PAKKAUKSET ISO-FLAME KITT

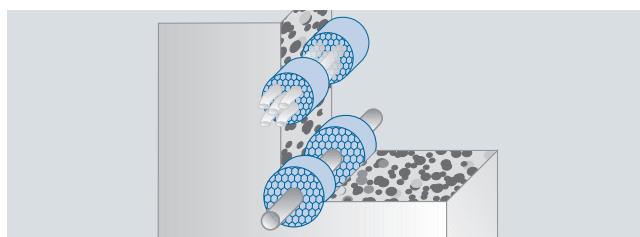
- astia 12.5 kg / laatikko a 12 patruunaa (à 300 ml)
- kulutus on riippuvainen asennustilanteesta

## HYVÄKSYNNÄT

Yleiset rakennustarkastushyväksynnät, DIBt Berliini, S 90 (Z-19.15-1575)

Läpimitta x korkeus	Maks. reiän halkaisija	Saavutettu F-luokka*	Seinämän ja katon minimipaksuus	Kpl / laatikko
54 x 90 mm	51 mm	< S90	100 mm (seinä) ja 150 mm (katto)	30
62 x 90 mm	58 mm	< S90	100 mm (seinä) ja 150 mm (katto)	30
74 x 90 mm	70 mm	< S90	100 mm (seinä) ja 150 mm (katto)	18
85 x 90 mm	80 mm	< S90	100 mm (seinä) ja 150 mm (katto)	12
100 x 90 mm	95 mm	< S90	100 mm (seinä) ja 150 mm (katto)	12
115 x 90 mm	109 mm	< S90	100 mm (seinä) ja 150 mm (katto)	12
130 x 90 mm	123 mm	< S90	100 mm (seinä) ja 150 mm (katto)	12
151 x 90 mm	143 mm	< S90	100 mm (seinä) ja 150 mm (katto)	12
181 x 90 mm	175 mm	< S90	100 mm (seinä) ja 150 mm (katto)	12

\* Palosuojaluokka S90 laipion vähimmäispaksuuden ollessa 200 mm. Aukkoa kohti on asennettava kulloinkin 2 tulpaa.



Asennuskuvan esimerkituote: ISO-FLAME STOPFEN S90

Asennus	Seinä (mm)	Katto (mm)
Vähimmäisetäisyys seuraavaan laipioon	100	100
Maksimaalinen kaapelivaraus	60%	60%
Maksimaalinen kaapelin halkaisija	30	30
Maksimaalinen metalliputken halkaisija	114	54

Yksityiskohtat ja tiedot, jotka on annettu tässä teknisessä tiedotteessa, pohjautuvat parhaaseen nykyiseen tietämykseen. Tämä informaatio on tarkoitettu vain yleiseksi tietoudeksi ja on tarkoitettu senmukaista, että käyttäjä tekee omat testinsä omien spesifikaatioiden mukaisesti määrittääkseen tuotteen sopivuuden haluamaansa tarkoitukseen. Takuuta tai mitään muutakaan oikeudellista vastuuta ei anneta mihinkään osaan näitä ohjeita tai niihin liittyviin yksityiskohtiin tai tiedon täydellisyyteen. Pidätämme oikeudet muutata tai vaihtaa spesifikaatioita sekä tietoja ilman ilmoitusta etukäteen. Kaikki tuotteet ovat vakiomyntiehtojen alaisia. Myyntiehtojen kopiot ovat saatavilla pyynnöstä.