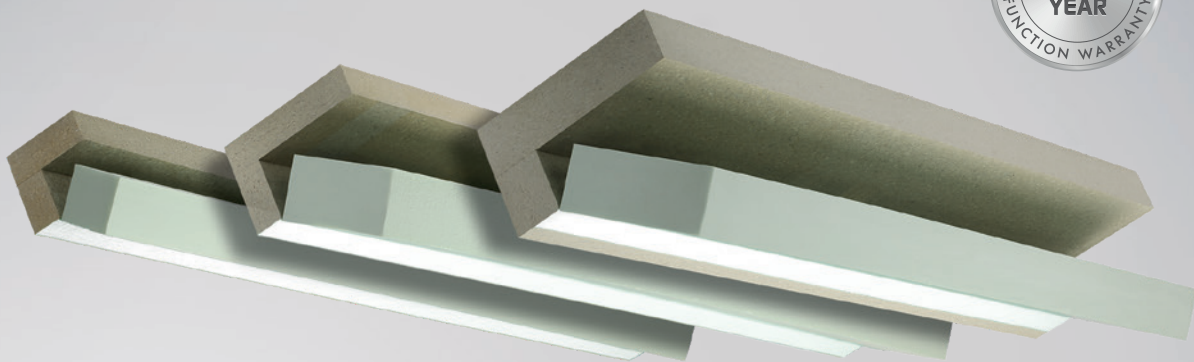


# TUOTESELOSTE

## ISO-TOP WINFRAMER „TYPE 1“

**ISO**  
CHEMIE  
Use the blue technology.



### TUOTEKUVAUS

ETUPOULINEN SEINÄASENNUSJÄRJESTELMÄ ISO-TOP WINFRAMER „TYPE 1“ mahdollistaa ikkunoiden sijoittamisen ja mekaanisen kiinnityksen eristystasoon. ISO-TOP WINFRAMER „TYPE 1“ käsittää lämpöä eristäviä, kantavia järjestelmäosia PURATHERMISTA, joka on varustettu erittäin lämpöä eristävällä ytimellä. Lämpöä eristävä ydin on liitetty järjestelmäosaan taittomekanismin avulla. Asennuksen kannalta etuna on se, että eristävä ydin voidaan yksinkertaisesti taittaa pois ruuvauksen ajaksi. Osin ulkonevaa asennusta varten on saatavilla myös järjestelmäpaneeleita. Järjestelmäosia ja järjestelmäpaneeleita on eri muotoisia, ja ne voidaan sahata oikeaan pituuteen paikan päällä katkaisusahalla. Kiinnitys muuraukseen tehdään ISO-TOP FLEX-ADHESIVE WF -liimalla ja varmistetaan vielä ruuvaamalla (ks. ISO-TOP WF -KIINNITTIMET).

### KÄYTTÖALUEET

Järjestelmäosat ja järjestelmäpaneelit soveltuvat ikkunoiden, parveke- ja terassiovien kuormansiirtoon ja tarjoavat optimaalisen perustan ikkunoiden saumaliitosten tiivistämiseen. Ikkuna- ja ovialementit kiinnitetään mekaanisesti suoraan staattisesti tukevaan karmijärjestelmään. Tämä on mahdollista sekä perinteisellä läpivientiasennuksella, jossa käytetään tavallisia ikkunan kiinnitysrivejä, että metallikannattimilla. Etupuolinen seinäasennusjärjestelmä peitetään lopuksi lämmöneristyksellä. Integroitu eristävä ydin yhdessä asennuskehiksen kanssa optimoi  $\Psi$ -arvon (Psi).

### TUOTTEEN EDUT

- testauslaitosten laajat yksittäiset testit\*\*
- RC2 ja RC3 testattu murtosuojattujen ikkunoiden ja ovien asennuksiin
- integroitu lämpöä eristävä ydin (järjestelmäosa)
- rakenteellisten lämpösiltöjen väheneminen
- helppo asennus kätevän pistojärjestelmän ansiosta
- noudattaa Rakennusenergiain vaatimuksia ja RAL laatumerkintää
- sertifioitu Passiivitalo rakentamiseen
- yhteensopiva EPBD kanssa
- EN 1366-4:n mukaisesti testattu palosuojaus
- 10 vuoden toiminnallisuus takuu\*

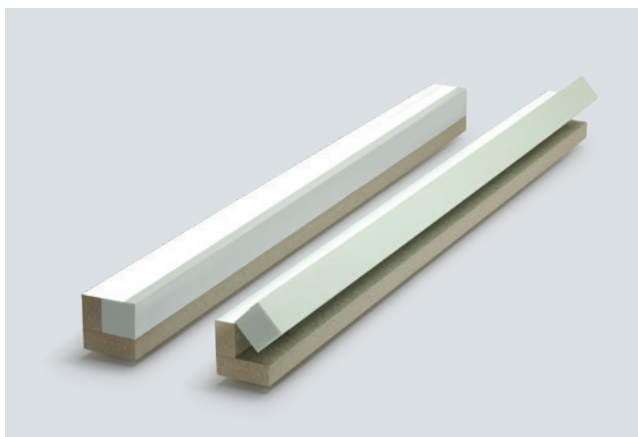
\* Asennus valmistajan takuehtojen mukaisesti (saatavana pyynnöstä).

\*\* Etupuoliseen seinäasennusjärjestelmään ei tällä hetkellä sovelleta mitään DIBt säännöksiä. Siksi hyväksynnät kuten aBG tai abZ, on testattava yksilöllisesti. Yksityiskohtaiset tiedot etupuolisen seinäasennusjärjestelmästä rakennushankkeita varten on hankittava vastuullisesta suunnittelutoimistosta.



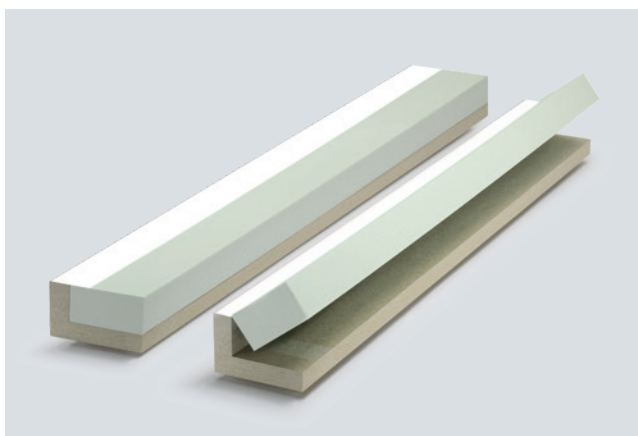
# ISO-TOP WINFRAMER „TYPE 1“

## JÄRJESTELMÄKOMPONENTIT



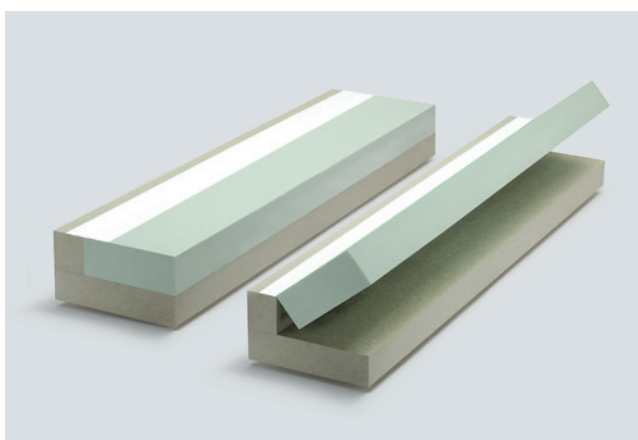
### ISO-TOP WINFRAMER SYSTEM BRACKET „TYPE 1“ 80 / 80, 90 / 80

Valikoimastamme löytyy ISO-TOP WINFRAMER SYSTEM BRACKET „TYPE 1“ 80 / 80 tai 90 / 80 tyyppisiin sovelluksiin etupuolisen seinäasennusjärjestelmän tarpeisiin. Ikkunat sijoitetaan yleensä suoraan seinämuotin ja ETICS:n väliselle siirtymäalueelle. Tässä tapauksessa suosittelemme käyttämään jompaakumpaa ISO-TOP WINFRAMER SYSTEM BRACKET „TYPE 1“ D-mitoista. Leveysmitta 80 tai 90 mm soveltuu useimpiin markkinoilla oleviin ikkunajärjestelmiin. Kiinnityspinnat takaavat yksinkertaisen, nopean ja turvallisen asennuksen.



### ISO-TOP WINFRAMER SYSTEM BRACKET „TYPE 1“ 140 / 90

ISO-TOP WINFRAMER SYSTEM BRACKET „TYPE 1“ 140 / 90 käytetään esimerkiksi ikkunoissa, joissa on suuri rakennesyvyys, tai ikkunoissa, joihin on yhdistetty rullakaihdiinjärjestelmä. Tässäkin rakenneosassa pysyy ISO-TOP WINFRAMER SYSTEM BRACKET „TYPE 1“ tasolla. Tiivistys voidaan suorittaa suunnitellusti järjestelmäosan tasossa.



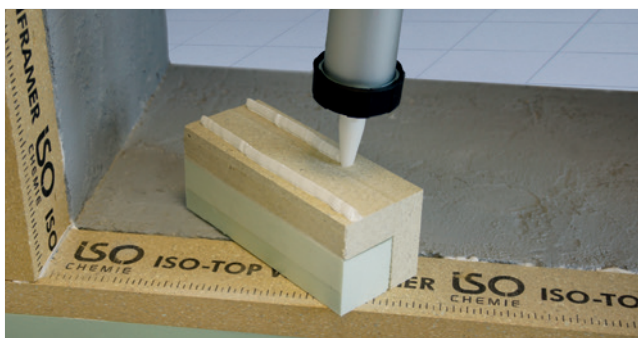
### ISO-TOP WINFRAMER SYSTEM BRACKET „TYPE 1“ 160 / 110, 180 / 110, 200 / 110

ISO-TOP WINFRAMER SYSTEM BRACKET „TYPE 1“ käyttökohteet ovat kaksivaipaiset rakenteet ja klinkkerikuoret, joiden ulkonema on enintään 200 mm. Tämä järjestelmäkomponentti on saatavana erityisen suurille 160, 180 ja 200 mm:n ulkonemille. Lämmöneristyskerrokset laajenevat paitsi WDVS-tiivistyksessä myös rakennuksissa, joissa on julkisivumuuraus ts. klinkkerikuoret. Samalla tavoin kuin WDVS-tiivistyksessä, tulee ISO-TOP WINFRAMER SYSTEM BRACKET „TYPE 1“ asentaa myös klinkkerikuorikäytössä ennen kantavaa muurikuorta.



# ISO-TOP WINFRAMER „TYPE 1“

## JÄRJESTELMÄKOMPONENTIT



## KÄYTTÖOHJEET

ETUPOULINEN SEINÄASENNUSJÄRJESTELMÄ ISO-TOP WINFRAMER „TYPE 1“ liimataan muraukseen ISO-TOP FLEX-ADHESIVE WF -liimalla. Lisäksi materiaaliitokset ja kulmat voidaan tiivistää optimaalisesti. Ikkunan ja etupuolisen seinäkiinnitysjärjestelmän väliseen tiivistämiseen suosittelemme monikäyttöisiä saumojen tiivistysnauhoja tai ikkunaliitosnauhoja ISO<sup>3</sup>-WINDOW SEALING SYSTEM. Tarkemmat yksityiskohtaiset asennusohjeet löytyvät käyttöohjeista.

## ISO-TOP WINFRAMER SYSTEM BOARDS

ETUPOULISEN SEINÄASENNUSJÄRJESTELMÄNS ISO-TOP WINFRAMER „TYPE 1“ järjestelmäpaneelit tarjoavat erilaisia käyttömahdollisuuksia. ISO-TOP WINFRAMER SYSTEM BOARDS voidaan käyttää osin ulkonevaan asennukseen WDVS-tiivistyksessä. Lisäksi järjestelmäosat voidaan yhdistää järjestelmäpaneeliin suurempien ylitysten saavuttamiseksi.

## SYSTEM ADHESIVE ISO-TOP FLEX-ADHESIVE WF

ISO-TOP FLEX-ADHESIVE WF on korkealaatuinen, neutraali, yksikomponenttinen, pysyvästi elastinen liima, joka perustuu hybridipolymeeriin. Se on kehitetty erityisesti ISO-TOP WINFRAMER ETUPOULISEEN SEINÄASENNUSJÄRJESTELMÄN liimaamiseen ja mahdollistaa erilaisten järjestelmätyyppien jännitteettömän rakenneliimauksen. Lisäksi ISO-TOP FLEX-ADHESIVE WF toimii myös tiivistys- ja liimakäyttöön kulmaliitoksissa. Lisätietoja löydät ISO-TOP FLEX-ADHESIVE WF -tuotetiedotelehdessä.



## ISO-TOP WINFRAMER INSERTION SYSTEM

ISO-TOP WINFRAMER SYSTEM BRACKET „TYPE 1“ on vakiona varustettu kätevällä pistoliitöntäjäjärjestelmällä. Pistoliitoksen ansiosta järjestelmäkulmat voidaan liittää yhteen nopeasti ja helposti päädyssä. Järjestelmäliitokset liimataan ISO-TOP FLEX-ADHESIVE WF -liimalla. Käytännöllinen pistoliitöntä yksinkertaistaa pitkien ikkunauhojen asentamista huomattavasti, ja vain yksi henkilö riittää sen ammattimaiseen asentamiseen. Lisäksi pistoliitöntäjäjärjestelmä helpottaa järjestelmäosien kohdistamista, mikä auttaa saavuttamaan erittäin hyvän optisen ja teknisen asennuslaadun.

# ISO-TOP WINFRAMER „TYPE 1“

Tekniset tiedot	Normi	Luokitus		
<b>ISO-TOP WINFRAMER SYSTEM BRACKETS „TYPE 1“, „TYPE 1“ PREFAB ja SYSTEM BOARDS:</b>				
Materiaalikuvaus		PURATHERM (PUR-komposiitti)		
Väri		beige		
Rakennusmateriaali luokka	DIN EN 13501-1	E		
Ilmatiiviyys	DIN EN 12114	$\alpha \leq 0,1 \text{ m}^3 / [\text{h} \cdot \text{m} \cdot (\text{daPa})^{2/3}]$		
Sadeveden läpäisy saumassa	DIN EN 1027	$\geq 1.050 \text{ Pa}$		
UV-stabiliteetti		6 kuukauden suora sääolosuhteiden kesto		
Eurooppalainen tekninen arviointi (PURATHERM)	EAD 04019-00-1201	ETA – 19/0199		
Palonkestävyyssuokitus	EN 1366-4	EI 15		
Lämmönjohtavuus	DIN EN 12667	$\lambda = 0,096 \text{ W} / (\text{m} \cdot \text{K})$		
Keskimmäinen U-arvo: Type 80 / 80		$0,51 \text{ W} / (\text{m}^2 \cdot \text{K})$		
Keskimmäinen U-arvo: Type 140 / 90		$0,27 \text{ W} / (\text{m}^2 \cdot \text{K})$		
Keskimmäinen U-arvo: Type 200 / 110		$0,20 \text{ W} / (\text{m}^2 \cdot \text{K})$		
Äänieristävyyys / todistettu sauman äänieristävyyssarvo	EN ISO 10140-1 / -2	$R_{s,w} (C; C_w) = 53 (0; -1) \text{ dB}$		
Murronkestävä	DIN EN 1627	suojausluokka RC2 ja RC3		
Stabiili lämpötilan vaihteluvälillä		$-50^\circ\text{C} - +100^\circ\text{C}$		
Ikääntymisen kestävyys		lahoamisen kestävä, lahoamaton		
Kosteudenkestävyyys		korkea kosteudenkestävyyys / hometta ja termitinkestävä		
Muodonpitävyys		korkea muodonpitävyys myös ulko-olosuhteiden vaikutuksessa		
Kuormituksen siirto		200 kg / m seinärainan ja ulkokauluksen mukaan		
Mittatarkkuus	DIN 7715 T5 P3	täyttää vaatimukset		
Varastointiaika (system brackets, system boards and insulating core)		24 kuukautta		
<b>ISO-TOP WINFRAMER INSULATING CORE „TYPE 1“, „TYPE 1“ PREFAB ja INSULATING BLOCKS:</b>				
Materiaalikuvaus		XPS-eristysydin		
Rakennusmateriaali luokka	DIN 4102	E		
Lämmönjohtavuus	DIN EN 12667	$\lambda = 0,034 \text{ W} / (\text{m} \cdot \text{K})$		
Kestävyys		yleiset rakennusmateriaalit, paitsi liuotinaineet		
Mittatoleranssi	DIN 7715 T5 P3	täyttää vaatimukset		
Järjestelmäkomponentit	Pituus	Leveys	Korkeus	Kuormituksen siirto
ISO-TOP WINFRAMER SYSTEM BRACKETS „TYPE 1“ 80 / 80	1.200 mm	80 mm	80 mm	200 kg / m
ISO-TOP WINFRAMER SYSTEM BRACKETS „TYPE 1“ 90 / 80	1.200 mm	90 mm	80 mm	200 kg / m
ISO-TOP WINFRAMER SYSTEM BRACKETS „TYPE 1“ 140 / 90	1.200 mm	140 mm	90 mm	200 kg / m
ISO-TOP WINFRAMER SYSTEM BRACKETS „TYPE 1“ 160 / 110	1.200 mm	160 mm	110 mm	200 kg / m
ISO-TOP WINFRAMER SYSTEM BRACKETS „TYPE 1“ 180 / 110	1.200 mm	180 mm	110 mm	200 kg / m
ISO-TOP WINFRAMER SYSTEM BRACKETS „TYPE 1“ 200 / 110	1.200 mm	200 mm	110 mm	200 kg / m
ISO-TOP WINFRAMER SYSTEM BOARDS	Leveys / korkeus: 30 / 50; 30 / 60; 30 / 80; 30 / 90; 50 / 60; 50 / 80 ja 50 / 110 mm; pituus: 1.200 mm			
ISO-TOP WINFRAMER SYSTEM BRACKETS „TYPE 1“ PREFAB 80 / 80	kohteeseen liittyvä	80 mm	80 mm	200 kg / m
ISO-TOP WINFRAMER SYSTEM BRACKETS „TYPE 1“ PREFAB 90 / 80	kohteeseen liittyvä	90 mm	80 mm	200 kg / m
ISO-TOP WINFRAMER SYSTEM BRACKETS „TYPE 1“ PREFAB 140 / 90	kohteeseen liittyvä	140 mm	90 mm	200 kg / m
ISO-TOP WINFRAMER SYSTEM BRACKETS „TYPE 1“ PREFAB 160 / 110	kohteeseen liittyvä	160 mm	110 mm	200 kg / m
ISO-TOP WINFRAMER SYSTEM BRACKETS „TYPE 1“ PREFAB 180 / 110	kohteeseen liittyvä	180 mm	110 mm	200 kg / m
ISO-TOP WINFRAMER SYSTEM BRACKETS „TYPE 1“ PREFAB 200 / 110	kohteeseen liittyvä	200 mm	110 mm	200 kg / m
ISO-TOP WINFRAMER INSULATING BLOCKS	Leveys / korkeus: 80 / 80; 90 / 80; 140 / 90; 160 / 110; 180 / 110; ja 200 / 110 mm; pituus: 50 mm (80 / 80, 90 / 80) ja 60 mm (140 / 90, 160 / 110, 180 / 110 ja 200 / 110)			
ISO-TOP FLEX-ADHESIVE WF	seinärakenteeseen kiinnittämiseen ja järjestelmäsaumojen tiivistämiseen			
ISO-TOP WF FIXINGS	mekaaniseen kiinnitykseen seinävaippaan			

Yksityiskohtat ja tiedot, jotka on annettu tässä teknisessä tiedotteessa, pohjautuvat parhaaseen nykyiseen tietämykseen. Tämä informaatio on tarkoitettu vain yleiseksi tietoudeksi ja on tarkoitettu senmukaista, että käyttäjä tekee omat testinsä omien spesifikaatioiden mukaisesti määrittääkseen tuotteen sopivuuden haluamaansa tarkoitukseen. Takuuta tai mitään muutakaan oikeudellista vastuuta ei anneta mihinkään osaan näitä ohjeita tai niihin liittyviin yksityiskohtiin tai tiedon täydellisyyteen. Pidätämme oikeudet muuttaa tai vaihtaa spesifikaatioita sekä tietoja ilman ilmoitusta etukäteen. Kaikki tuotteet ovat vakiomyntiehtojen alaisia. Myyntiehtojen kopiot ovat saatavilla pyynnöstä.