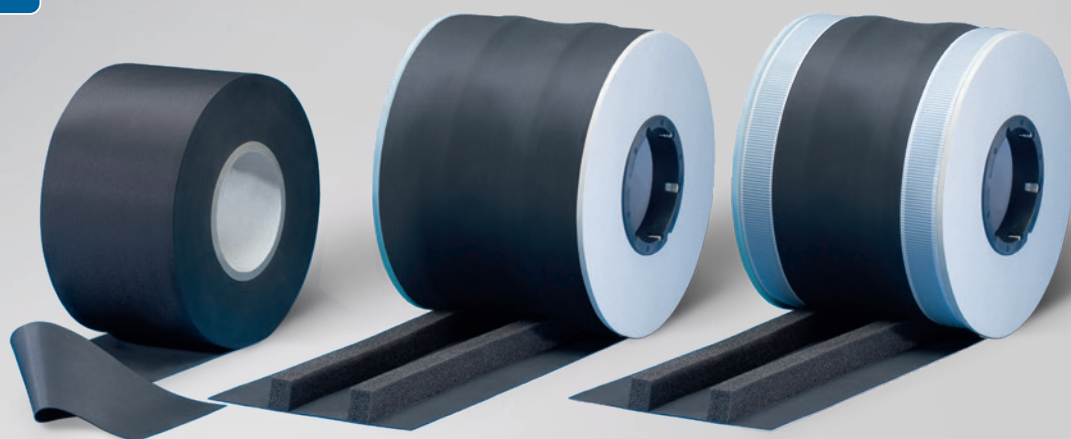


# FICHE TECHNIQUE

## ISO-CONNECT EPDM BANDE D'ARASE



### DESCRIPTION DU PRODUIT

ISO-CONNECT EPDM BANDE D'ARASE est une membrane d'étanchéité très résistante à la compression qui est principalement utilisée en constructions à ossature bois entre la semelle basse en bois et la maçonnerie. Elle est parfaitement adaptée pour la protection contre les remontées capillaires d'humidité du sol.

Elle peut être livrée prééquipée :

- Avec deux bandes en mousse imprégnée (Cahier des Charges agréé SOCOTEC) qui permet d'absorber les tolérances et égaliser les surfaces irrégulières de la maçonnerie
- Avec deux auto-adhésifs en butyle pour une fixation durable

### APPLICATIONS

ISO-CONNECT EPDM BANDE D'ARASE est une membrane spécialement conçue pour créer une barrière d'étanchéité qui va permettre une coupure de capillarité au niveau de la liaison entre la semelle basse en bois et la maçonnerie. (NF-DTU 31.2 « Construction de maisons et bâtiments à ossature bois »). En combinaison avec les mousses imprégnées, l'étanchéité à l'air et l'isolation thermique entre les surfaces rugueuses des éléments sont renforcées.

### DIMENSIONS

- Épaisseur : 0,8 mm
  - Largeurs : 120, 140, 150, 200, 250, 300, 400 mm
- Autres dimensions disponibles sur demande

### AVANTAGES DU PRODUIT

- Étanchéité à l'eau durable
- Très résistant à la compression
- Excellente résistance à la déchirure
- Résistant aux intempéries et aux UV
- Étanche à la vapeur d'eau
- Compatible avec le bitume
- Très grande résistance aux variations de température
- Souple, même à basse température

### VERSIONS

- Version 1 : nue
- Version 2 : VK  
avec 2 bandes de mousse imprégnée (15x20 mm) positionnées à 35 mm de chaque bord
- Version 3 : VK-BT  
avec 2 bandes de mousse imprégnée (15x20 mm) positionnées à 35 mm de chaque bord et 2 auto-adhésifs en butyle (20 mm) positionnés à chaque bord

### LIVRÉ SOUS FORME DE

En rouleaux, longueur du rouleau : 25 m



# ISO-CONNECT EPDM BANDE D'ARASE

Caractéristiques techniques	Normes considérées	Classification
Description du matériel		Caoutchouc synthétique à base d'EPDM
Coloris		Noir
Perméabilité à l'air	NF EN 12114	Étanche à l'air $a \leq 0,1 \text{ m}^3/[\text{h}\cdot\text{m}\cdot(\text{daPa})^{2/3}]$
Résistance aux UV et Ozone	DIN 7864 T1	Satisfait aux exigences de la norme
Coefficient de transmission de la vapeur $\mu$	NF EN 1931	32.000
Résistance à la rupture	DIN 53504	$\geq 25 \text{ kN/m}$
Résistance à la traction	DIN 53504	$\geq 6,5 \text{ mPa}$
Allongement à la rupture	DIN 53504	$\geq 300\%$
Résistance à la déchirure	NF EN 12310-1	185N
Température d'application		De +5°C à +35°C
Température de service		De -30°C à +100°C
Tolérance	DIN 7715 T5 P3	Satisfait aux exigences de la norme
Durée et température de stockage		EPDM : illimitée Mousse imprégnée et butyle : 1 an de +1°C à +25°C

## MISE EN ŒUVRE

### Préparation des supports

Le support doit être propre, solide, sec et ne contenir aucun solvant.

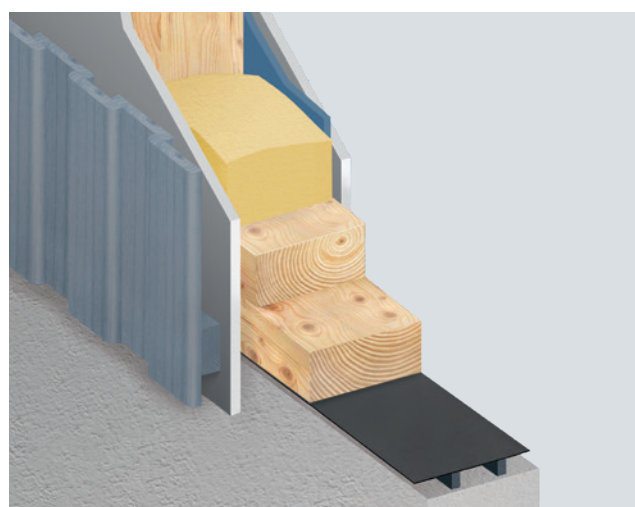
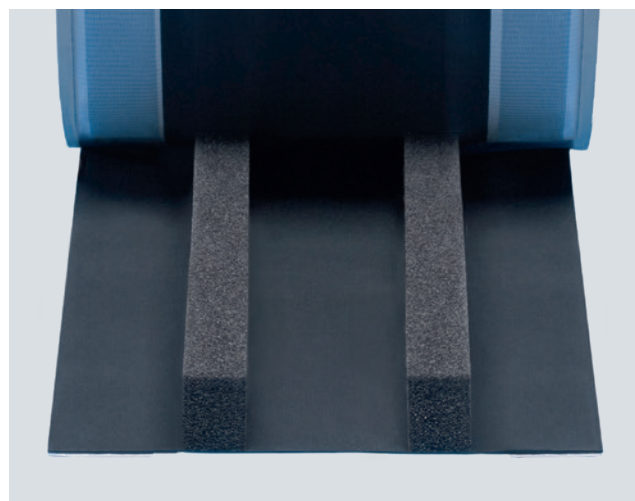
### Utilisation de l'ISO-CONNECT EPDM BANDE D'ARASE

ISO-CONNECT EPDM BANDE D'ARASE sera posée horizontalement par rapport au soubassement, tendue puis fixée sur le panneau

- Version 1 et 2 avec des agrafes ou des clous à tête plate.
- Version 3 fixée avec les adhésives double face en butyle.

Enlever les films protecteurs des bandes adhésives, positionner ensuite les bandes adhésives sur les supports en s'aidant d'un rouleau-maroufleur. La membrane doit être posée sans tension.

Prévoir des raccords collés avec recouvrement de 20 cm. L'ISO-CONNECT EPDM doit être mise en œuvre de telle manière qu'aucun pont humide n'apparaisse de part et d'autre de la construction et doit dépasser sur environ 1 – 2 cm de chaque côté. Les recouvrements peuvent être collés avec ISO-TOP COLLE XP.



Exemple de mise en œuvre : ISO-CONNECT EPDM BANDE D'ARASE