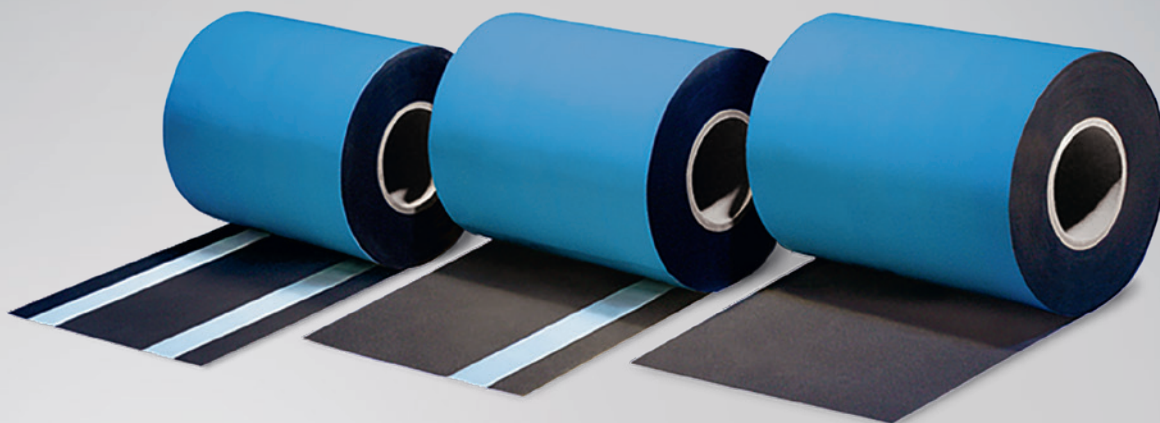


FICHE TECHNIQUE

ISO-CONNECT EXTÉRIEUR EPDM



DESCRIPTION DU PRODUIT

L'ISO-CONNECT EXTÉRIEUR EPDM est une membrane de caoutchouc synthétique à base d'EPDM, homogène, souple et élastique, sans plastifiant, de couleur noire. ISO-CONNECT EXTÉRIEUR EPDM est un système de calfeutrement pour des raccords entre des fenêtres, murs rideaux ou semi rideaux et le gros œuvre dans le cadre des DTU 36.5 et 33.1.

APPLICATIONS

La membrane ISO-CONNECT EXTÉRIEUR EPDM peut être utilisée pour le calfeutrement entre gros œuvre et :

- Façades rideaux, façades semi-rideaux, façades panneaux, couvert par le DTU 33.1 (05.2008) partie 1 du cahier des clauses techniques.
- Menuiserie posée en applique extérieure, couvert par le DTU 36.5.

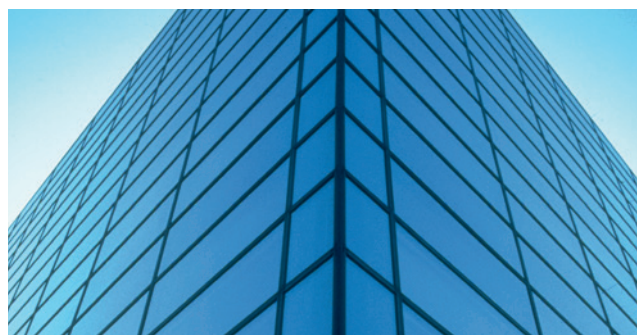
Dans les deux cas, la membrane ISO-CONNECT EXTÉRIEUR EPDM est utilisée comme deuxième barrière d'un système d'étanchéité à deux étages. Elle assure l'étanchéité à l'air et le complément d'étanchéité à l'eau des joints à faible amplitude de mouvements.

LIVRÉ SOUS FORME DE

En rouleaux, longueur du rouleau : 25 m

AVANTAGES DU PRODUIT

- Cahier des Charges agréé SOCOTEC
- Étanchéité extérieure durable
- Très haute élasticité
- Excellente résistance à la déchirure
- Résistant aux intempéries et aux UV
- Étanche à la vapeur d'eau
- Satisfait aux recommandations du « Guide de montage », RAL



ISO-CONNECT EXTÉRIEUR EPDM



Caractéristiques techniques	Normes considérées	Classification
Description du matériel		Caoutchouc synthétique à base d'EPDM
Coloris		Noir
Étanchéité à la pluie battante	NF EN 1027	$\geq 1.050 \text{ Pa}$
Perméabilité à l'air	NF EN 12114	Étanche à l'air $a \leq 0,1 \text{ m}^3/[\text{h}\cdot\text{m}\cdot(\text{daPa})^{2/3}]$
Classement au feu	NF EN 13501	E
Résistance aux UV et ozone	DIN 7864 T1	Satisfait aux exigences de la norme
Valeur sd	NF EN ISO 12572	0,8 mm env. 25,6 m 1,2 mm env. 38,4 m
Coefficient de transmission de la vapeur μ	NF EN 1931	≈ 32.000
Résistance à la rupture	DIN 53504	$\geq 25 \text{ kN/m}$
Résistance à la déchirure	NF EN 12310-1	185 N
Résistance à la traction	DIN 53504	$\geq 6,5 \text{ mPa}$
Allongement à la rupture	DIN 53504	$\geq 300\%$
Température d'application		De $+5^\circ\text{C}$ à $+35^\circ\text{C}$
Température de service		De -30°C à $+90^\circ\text{C}$
Tolérance	DIN 7715T5 P3	Satisfait aux exigences de la norme
Durée de stockage		EPDM : illimitée (à l'abri de la lumière) Adhésif et butyle : 1 an
Température de stockage		De $+1^\circ\text{C}$ à $+25^\circ\text{C}$

Versions	
A	_____
B	_____
C	_____
D	_____

EPDM membrane — auto-adhésifs en butyle ••••••••••

DIMENSIONS

- Épaisseur : 0,75 et 1,2 mm
- Largeurs : 100, 150, 200, 250, 300, 400, 500, 600, 700 mm

Autres dimensions disponibles sur demande

ISO-CONNECT EPDM PA

Version A : Sans butyle (nue)

Version B : Adhésive sur toute la largeur (complete)

Protection en EPDM pour chevrons en supports de panneaux plans de façade.

Conforme au cahier 3316 du CSTB et aux avis techniques des fabricants de panneaux.