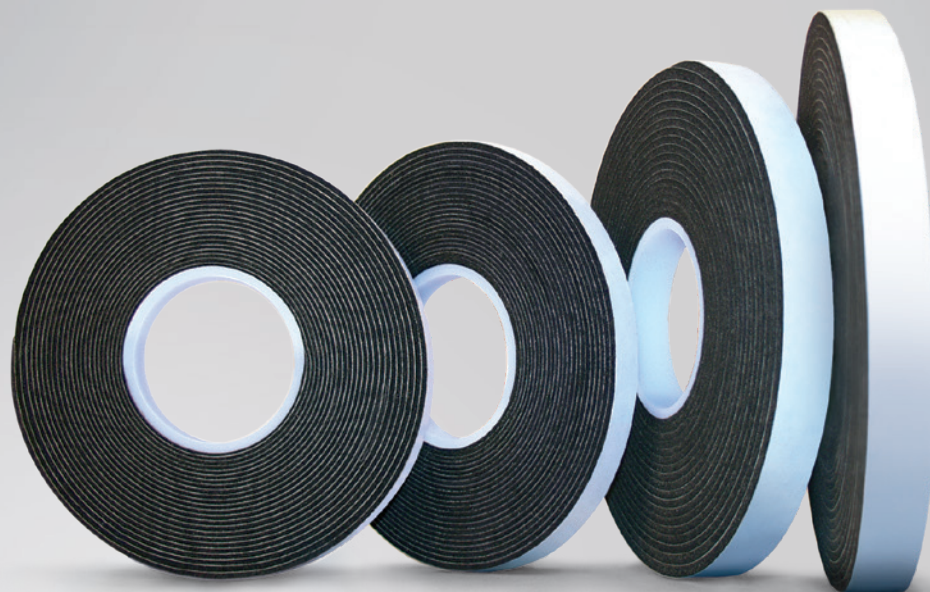


# FICHE TECHNIQUE

## ISO-MEMBRA SX



### DESCRIPTION DU PRODUIT

ISO-MEMBRA SX est une mousse de polyuréthane à cellules semi-ouvertes, imprégnée à cœur d'un mélange stable de résines synthétiques, qui lui confère les caractéristiques nécessaires à l'étanchéité des joints de menuiserie, construction métallique et construction en bois. ISO-MEMBRA SX est conforme aux spécifications de la CLASSE 1 de la norme NF P 85-570 et au DTU 36.5.

### APPLICATIONS

ISO-MEMBRA SX est un produit de calfeutrement destiné à réaliser la première et / ou la deuxième barrière d'étanchéité de joints à un ou deux étages pour une étanchéité à la pluie battante et à l'air jusqu'à une différence de pression de 1.200 Pa, selon les plages d'utilisation.

Utilisable dans les domaines d'application suivants :

- Menuiserie extérieure en PVC, aluminium, bois, mixtes, acier
- Coffre de volet roulant
- Bardage, façade légère
- Construction en bois

### LIVRAISON

Livré précomprimé en rouleaux et auto-adhésif sur une face.

### AVANTAGES DU PRODUIT

- Étanchéité à la pluie battante et à l'air
- Remplace mastic et fond de joint
- Une seule dimension nécessaire pour toutes les tolérances de la pose
- Résistance aux UV et aux intempéries
- Décompression indépendante de la température
- Bonne perméabilité à la vapeur d'eau
- Facile et rapide à appliquer
- Cahier des Charges disponible sur demande
- Conforme à la directive européenne sur la construction
- Classement B1 (difficilement inflammable)
- Utilisé dans les « Maisons Passives » en Allemagne

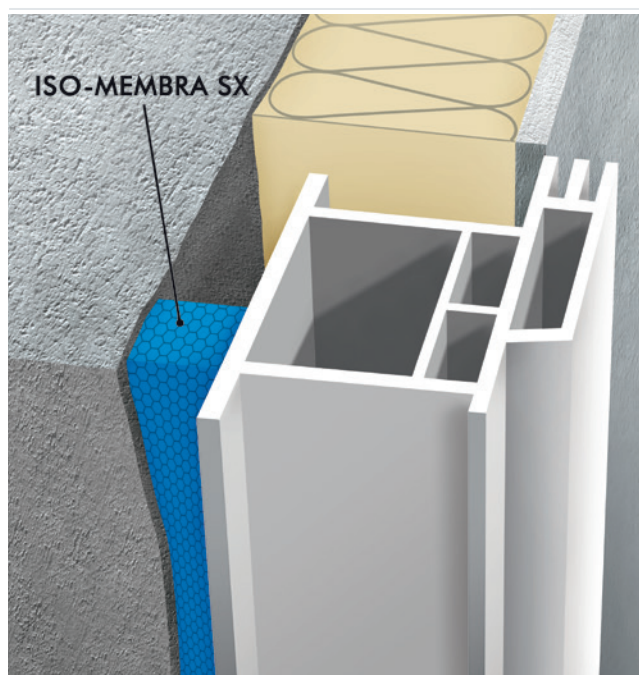
### SERVICE

Nos techniciens se tiennent à votre disposition pour une formation sur la pose, la prescription, les essais de faisabilité et pour tout renseignement technique.



# ISO-MEMBRA SX

Caractéristiques techniques	Normes considérées	Classification
Description du matériel		Mousse de polyuréthane imprégnée d'un mélange stable de résines synthétiques, difficilement inflammable, précomprimée en rouleaux, auto-adhésive sur une face
Coloris		Anthracite
Étanchéité à la pluie battante en exposition directe avec une différence de pression de 1.200 Pa	NF P 85-570	Satisfait aux exigences de la norme, dans sa plage d'utilisation, CLASSE 1
Perméabilité à l'air	NF P 85-570	Satisfait aux exigences de la norme, dans sa plage d'utilisation, CLASSE 1
Résistance aux intempéries, à la chaleur et aux rayonnements UV	NF P 85-570	Satisfait aux exigences de la norme CLASSE 1
Classement au feu	DIN 4102	B1 : difficilement inflammable
Compression rémanente	NF P 85-570	Satisfait aux exigences de la norme CLASSE 1
Allongement à la rupture	NF EN ISO 1798	120%
Résistance à la traction	NF EN ISO 1798	110 kPa
Contrainte de relaxation	NF P 85-570	$\sigma(12) \geq 5$ kPa
Reprise d'épaisseur des produits comprimés	NF P 85-570	$\geq 0,9$ En
Conductivité thermique	NF EN 12667	$\lambda = 0,041$ W/m·K
Coefficient de transmission de la vapeur $\mu$	NF EN ISO 12572	$\leq 100$
Performances acoustiques	ISO 717-1	$R_{s,w}(C; C_{tr}) \geq 62$ (-2 ; -5) dB (double) $R_{s,w}(C; C_{tr}) = 59$ (-2 ; -4) dB (simple)
Compatibilité avec les matières de construction confinant	NF EN 18542	Satisfait aux exigences de la norme
Durabilité / Vieillessement		Fonctionnement garanti : 10 ans, en respectant le présent Cahier des Charges
ETA - 08/0249		Marquage CE depuis 2008
Température de mise en œuvre		De -15°C à +40°C
Température de service		De -40°C à +90°C
Durée et température de stockage		$\leq 1$ ans de $\leq 1$ °C à $\leq 20$ °C, à sec et dans son emballage d'origine
Tolérance	DIN 7715 T5 P3	Satisfait aux exigences de la norme



Exemple de mise en œuvre : ISO-MEMBRA SX

Largeur bande / Plage d'utilisation	Plage d'utilisation largeur de joint*	Contenu Carton (m)
10 / 1 – 4 mm	0,5 – 4 mm	600,0
10 / 3 – 9 mm	1 – 9 mm	360,0
12 / 5 – 12 mm	2 – 12 mm	225,0
18 / 6 – 18 mm	3 – 18 mm	89,6

Autres dimensions disponibles sur demande.

\* Plage d'utilisation après la mise en œuvre. Les mouvements et variations dimensionnels de dilatation doivent être pris en compte.

Les renseignements fournis par la présente notice d'information sont donnés en l'état actuel de nos connaissances. Ils s'entendent comme de simples informations et sont fournis à titre indicatif ; ils ne doivent pas être considérés comme des spécifications. En raison du nombre important d'influences possibles en cas de transformation et d'utilisation, il appartient à celui qui utilise ou transforme le produit d'effectuer lui-même des essais et contrôles. En aucun cas cette notice ne pourra être interprétée ou assimilée à une garantie sur une quelconque qualité ou un quelconque usage du produit, toute responsabilité est à ce titre déclinée. Nous nous réservons le droit de modifier ou de corriger le contenu de cette notice à tout moment, sans préavis.