

# FICHE TECHNIQUE

## ISO-PROFIL CLOSOIR EN BANDES



### DESCRIPTION DU PRODUIT

ISO-PROFIL CLOSOIR EN BANDES sont des bandes profilées constituées de mousse PE de grande qualité, qui sont utilisés dans la construction en acier légère et industrielle pour la fermeture des nervures de profilés trapèze et ondulés. Selon les besoins et les exigences, leur forme peut être idéalement ajustée à un assortiment large de différents modèles de tôles en provenance de fabricant européens.

### APPLICATIONS

ISO-PROFIL CLOSOIR EN BANDES ont été conçus spécialement pour la fermeture durable et fiable des nervures de profilés trapèze et ondulés mais également pour l'isolation sonore et thermique. Ils ont ainsi aussi bien utilisés au niveau de la toiture (faîtière, gouttière) qu'en façade (jonction parapet).

### SERVICE CLIENTÈLE

- Profils de série disponibles et livrables sous un délai court
- Profils spécifiques disponibles sur demande
- Livraisons sur chantiers conforme au projet
- La compétence commerciale et l'expertise technique

### ÉPAISSEUR DU MATÉRIAU

Épaisseur : Env. 30 ou env. 50 mm

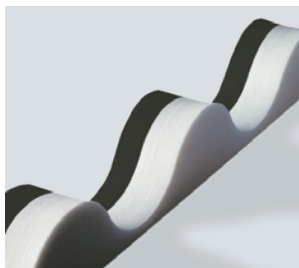
### AVANTAGES DU PRODUIT

- Adapté précisément à tous les types de tôles trapézoïdales
- Pores fins avec surface uniformément lisse
- Matériau durablement élastique et grande stabilité de forme
- Matériau respectueux de l'environnement, neutre chimiquement
- Version avec un feuil en aluminium résistante au rayonnement UV
- Classement au feu (DIN 4102) B2
- Version bicolore pour une grande souplesse lors du montage lors de l'utilisation de couleurs
- Satisfait les règles techniques pour la construction métallique légère du IFBS
- Qualité produit élevée, régulièrement contrôlée



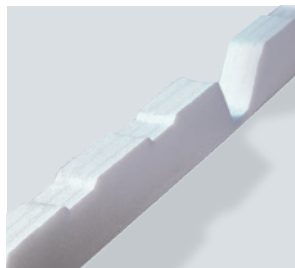
# ISO-PROFIL CLOSOIR EN BANDES

## VERSIONS\*



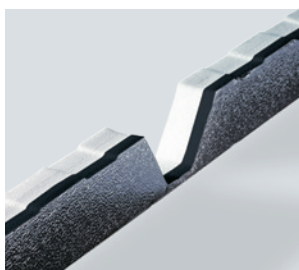
### MODÈLE STANDARD

Pour la fermeture durable et fiable des nervures de profilés trapèze et ondulés en construction version bicolore



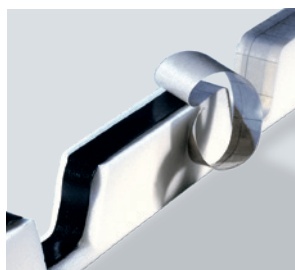
### COLORIS SPÉCIFIQUE

Disponible en blanc ou anthracite comme variante de couleur, si une teinte monochrome joue un rôle important lors du montage



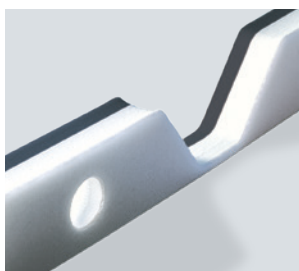
### FEUIL EN ALUMINIUM

Pour une protection supplémentaire contre le rayonnement UV et pour une résistance plus élevée au vieillissement



### AUTO-ADHÉSIF

Avec bande en butyle pour un montage facile et une étanchéité supplémentaire



### ŒILLETS D'AÉRATION

Pour assurer l'aération et la ventilation des bâtiments et des halls

\* Versions spécifiques disponibles sur demande.