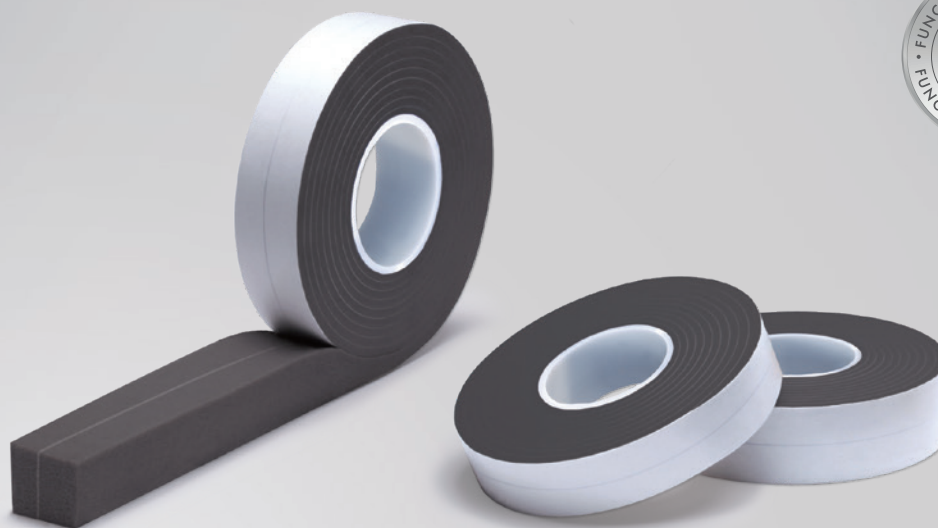


SCHEDA INFORMATIVA DEL PRODOTTO

ISO-BLOCO AIR

ISO
CHEMIE
Use the blue technology.



DESCRIZIONE DEL PRODOTTO

ISO-BLOCO AIR è un nastro sigillante per giunti assolutamente ermetico, precompresso e autoespandente. Grazie alla tecnologia ibrida, ISO-BLOCO AIR soddisfa i requisiti della Direttiva Edilizia dell'Unione Europea e del GEG per un'ermeticità al 100% degli involucri edilizi e dei giunti degli edifici. L'effetto di contenimento dell'energia nel giunto di installazione è favorito dall'efficace costruzione a sandwich. Le caratteristiche più importanti di ISO-BLOCO AIR sono il valore α di $\approx 0,00 \text{ m}^3 / [\text{h} \cdot \text{m} \cdot (\text{daPa})^{2/3}]$, la tenuta alla pioggia battente di oltre 750 Pa e il soddisfacimento dei requisiti di BG 1 e BGR in un unico nastro.

APPLICAZIONE

ISO-BLOCO AIR può essere utilizzato nelle nuove costruzioni e nelle ristrutturazioni. In quanto nastro sigillante per giunti 4.0, soddisfa i requisiti per gli edifici moderni, come le case a basso consumo energetico, passive e persino a energia zero o a energia plus. È garantita una sigillatura permanente dei giunti nella costruzione di edifici. ISO-BLOCO AIR assicura una sigillatura semplice, affidabile e a risparmio energetico tra materiali da costruzione minerali, metallici, in legno e a secco, nella sigillatura di parti prefabbricate in cemento, nei giunti in muratura e nell'installazione di finestre e porte.

VANTAGGI DEL PRODOTTO

- Freno energetico grazie all'assoluta ermeticità
- Isolamento alla pioggia battente fino a oltre 750 Pa
- Eccellente sicurezza grazie agli elevati intervalli funzionali
- Elevato assorbimento continuo del movimento
- Sigillatura di un'ampia varietà di giunti con solo due dimensioni del nastro da 5 a 34 mm
- Conforme alle normative DIN 18542 BG 1 / BGR
- Rimozione ottimale dell'umidità
- Possibilità di verniciarlo con normali vernici a dispersione
- Qualità costante, a norma DIN e controllata regolarmente da enti esterni
- Conforme alla EPBD
- Conforme ai requisiti della legge sull'energia degli edifici e alle raccomandazioni della «guida al montaggio» RAL
- 10 anni di garanzia di funzionamento*

* Alle condizioni del produttore (disponibili su richiesta).

SPEDIZIONE

Materiale precompresso arrotolato con adesivo unilaterale (aiuto di montaggio), lunghezza rotolo: 6 m

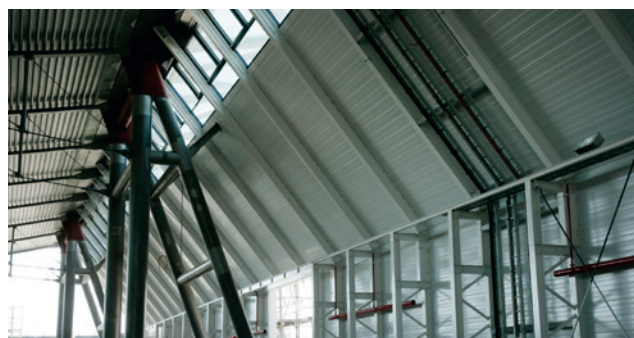


ISO-BLOCO AIR

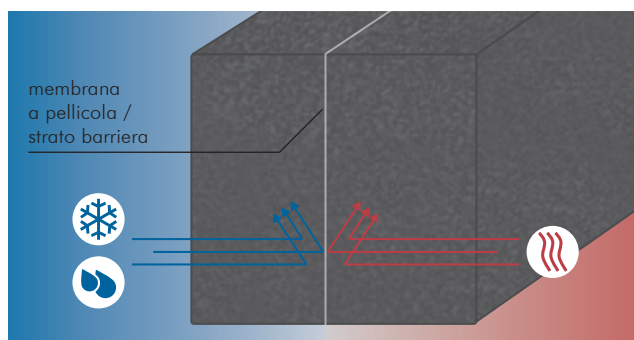
Dati tecnici	Normativa	Classificazione
Descrizione materiale		schiuma morbida poliuretanicata impregnata con tecnologia ibrida
Base		dispersione polimerica ignifuga
Colore		antracite
Classificazione secondo	DIN 18542	BG 1 e BGR
Coefficiente de permeabilità fughe (applicazione esterna)	DIN EN 12114	$\alpha \approx 0,0 \text{ m}^3 / [\text{h} \cdot \text{m} \cdot (\text{daPa})^{2/3}]$
Coefficiente de permeabilità fughe (applicazione esterna)	DIN EN 12114	$\alpha \approx 0,0 \text{ m}^3 / [\text{h} \cdot \text{m} \cdot (\text{daPa})^{2/3}]$
Tenuta alla pioggia battente delle fughe	DIN EN 1027	$\geq 750 \text{ Pa}$
Tenuta alla pioggia battente di incroci di fughe	DIN EN 1027	$\geq 750 \text{ Pa}$
Resistenza alle variazioni di temperatura	DIN 18542	-30 °C fino a +90 °C
Resistenza alla luce e agli agenti atmosferici	DIN 18542	conforme
Compatibilità con materiali edili adiacenti	DIN 18542	conforme
Tolleranza dimensionale	DIN 7715 T5 P3	conforme
Classificazione di materiali edili	DIN 4102	B1 (difficilmente infiammabile)
Conduktività termica	DIN EN 12667	$\lambda = 0,052 \text{ W/m} \cdot \text{K}$
Tempo di stoccaggio		1 anno, all'asciutto e in confezione originale
Temperatura di stoccaggio		+1 °C fino a +20 °C



Esempio di montaggio: ISO-BLOCO AIR



Esempio di montaggio: ISO-BLOCO AIR



Progettazione funzionale a 3 livelli (rappresentazione schematica)

Larghezza nastro per campo di impiego	Campo di applicazione larghezza fughe*	Cartone (metri)
20 / 5 – 17 mm	5 – 17 mm	78
35 / 10 – 34 mm	10 – 34 mm	48

Ulteriori misure su richiesta.

* Fare attenzione a eventuali movimenti dei componenti e temporanei variazioni in lunghezza delle fughe al momento in cui si determina il tipo di nastro da utilizzare.

Le informazioni qui contenute si basano sulle nostre conoscenze. Vanno considerate pertanto come informazioni di orientamento e non come specifiche. Il serramentista è tenuto a testare il prodotto prima dell'utilizzo. Non offriamo una garanzia giuridicamente vincolante riguardo determinate proprietà o idoneità per uno scopo specifico, ecc. Non ci assumiamo alcuna responsabilità. Ci riserviamo la possibilità di cambiamenti.