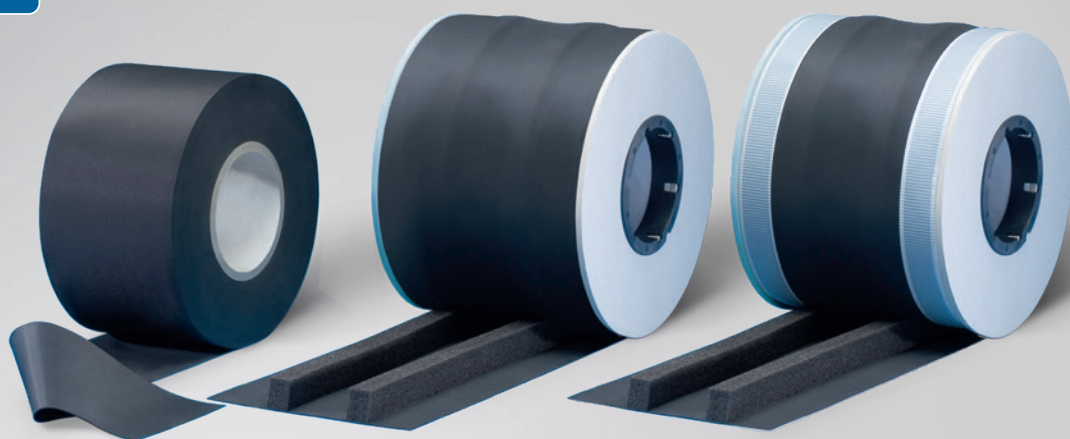


SCHEDA INFORMATIVA DEL PRODOTTO

ISO-CONNECT NASTRO HB



DESCRIZIONE DEL PRODOTTO

ISO-CONNECT NASTRO HB è un nastro di tenuta molto resistente che viene utilizzato principalmente nelle case con intelaiatura in legno, quale strato anticapillare fra le traverse d'appoggio al suolo e muro di fondazione / platea di fondazione. È particolarmente idoneo per l'impermeabilizzazione contro l'umidità ascensionale.

È possibile predisporre la consegna con:

- Due nastri di resina espansa impregnati, per compensare le tolleranze e per appianare le superfici del muro
- Due nastri autoadesivi butilici per un fissaggio durevole

APPLICAZIONI

ISO-CONNECT NASTRO HB è un impermeabilizzante orizzontale di speciale concezione per il sistema costruttivo delle case in legno, capace di impedire la trasmissione dell'umidità dall'opera muraria alle traverse d'appoggio al suolo. In combinazione con le strisce di schiuma espansa impregnata, aumenta la tenuta all'aria e l'isolamento termico tra le superfici irregolari dei componenti.

MISURA

Spessore: 0,8 mm

Larghezza: 100, 120, 140, 150, 200, 250, 300, 400 mm

Altre misure disponibili su richiesta

VANTAGGI DEL PRODOTTO

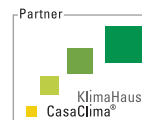
- Tenuta durevole
- Elevata resistenza alla compressione
- Eccellente resistenza allo strappo
- Resistente alle intemperie e stabile ai raggi UV
- Impermeabile al vapore acqueo
- Compatibile col bitume
- Estremamente termostabile
- Flessibile anche a basse temperature

VERSIONI

- Variante 1: Standard
- Variante 2: VK
con 2 nastri di resina espansa impregnati (15x20 mm)
- Variante 3: VK-BT
con 2 nastri d'espanso impregnati (15x20 mm) e 2 nastri autoadesivi butilici (20 mm)

SPEDIZIONE

Rotoli, lunghezza rotolo: 25 m



ISO-CONNECT NASTRO HB

| Dati tecnici | Normativa | Classificazione |
|---|----------------|--|
| Descrizione materiale | | gomma sintetica a base di EPDM |
| Colore | | nero |
| Classificazione di materiali edili | DIN 13501 T1 | E |
| Coefficiente di permeabilità fughe | DIN EN 1026 | ermetico a $\leq 0,1 \text{ m}^3/[\text{h}\cdot\text{m}\cdot(\text{daPa})^{2/3}]$ |
| Resistenza ai raggi UV e resistenza all'ozono | DIN 7864 T1 | conforme |
| Resistenza diffusione vapore acqueo μ | DIN EN 1931 | ≈ 32.000 |
| Resistenza alla rottura | DIN 53504 | $\geq 25 \text{ kN/m}$ |
| Resistenza alla trazione | DIN 53504 | $\geq 6,5 \text{ mPa}$ |
| Allungamento a rottura | DIN 53504 | $\geq 300\%$ |
| Temperatura di lavorazione | | +5°C fino a +35°C |
| Resistenza alla temperatura | | -30°C fino a +100°C |
| Tolleranza dimensionale | DIN 7715 T5 P3 | conforme |
| Tempo e temperatura di stoccaggio | | EPDM: illimitato schiuma impregnata e butile: 1 anno a una temperatura da +1°C a +25°C |

LAVORAZIONE

Preparazione del fondo

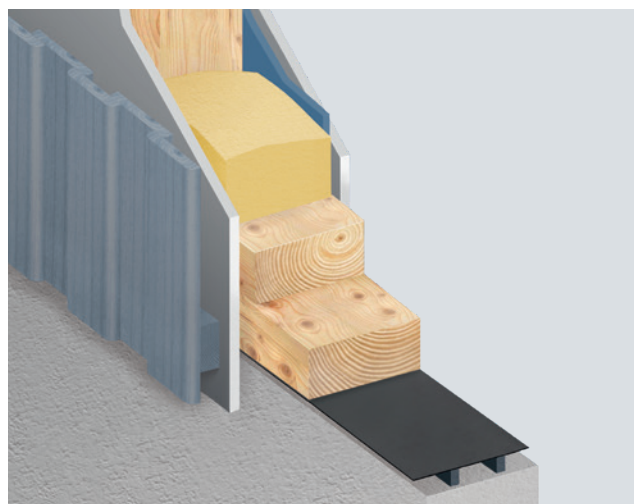
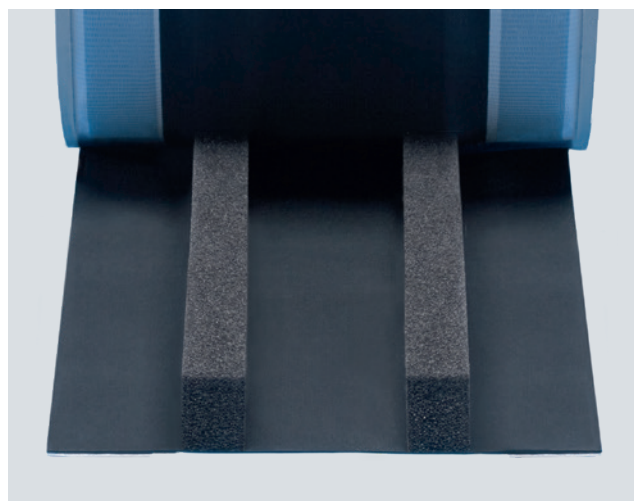
Il fondo deve essere pulito, ben stabile, asciutto e senza solventi.

Lavorazione di ISO-CONNECT NASTRO HB

Disporre ISO-CONNECT NASTRO HB orizzontalmente rispetto al muro di fondazione, tirare e fissare sulla piastra.

- Variante 1 e 2: Fissaggio con graffe dei chiodi a testa piatta.
- Variante 3: Fissaggio con nastro adesivo butilico su due lati. Togliere la pellicola protettiva dal nastro adesivo, applicare il nastro adesivo sul fondo e premere con un rullo pressore idoneo. Il nastro di tenuta deve essere applicato senza che si verifichino tensioni.

Prevedere a 20 cm di sovrapposizione in prossimità dei giunti incollati. ISO-CONNECT NASTRO HB deve sporgere su entrambi i lati di circa 1 – 2 cm, in modo tale da evitare un passaggio continuo di umidità verso entrambi i lati della parete. Le sovrapposizioni possono essere incollate con l'adesivo ISO-TOP ADESIVO FLEX XP.



Esempio di installazione: ISO-CONNECT NASTRO HB