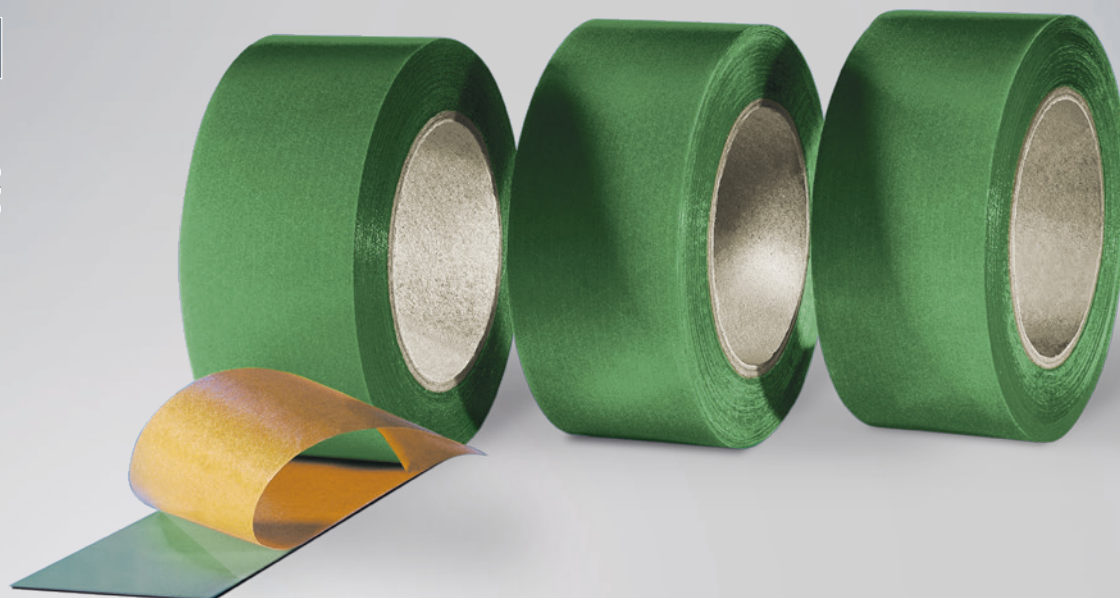


SCHEDA INFORMATIVA DEL PRODOTTO

ISO-TOP NASTRO FLEX



DESCRIZIONE DEL PRODOTTO

ISO-TOP NASTRO FLEX è una pellicola in LDPE con, su un lato, un adesivo molto potente a base di dispersione di acrilato. ISO-TOP NASTRO FLEX è idoneo per l'impermeabilizzazione totale conformemente alla norma DIN 4108-7.

APPLICAZIONI

ISO-TOP NASTRO FLEX è idoneo a incollare in modo affidabile le pellicole antivapore su basi di

- Pellicole
- Tessuto-non-tessuto
- Carta

e costituisce un'unione sicura fra pellicole e fondi, per es. calcestruzzo, murature in mattoni ISO-TOP NASTRO FLEX si adatta in modo ottimale ai fondi lisci provvedendo quindi ad un incollaggio a tenuta d'aria.

SERVICE

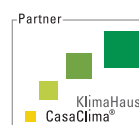
- Consegna standard, in tempi brevi
- Possibilità di personalizzazione del prodotto ed etichettature speciali
- Consulenza commerciale e tecnica competente

SPEDIZIONE

Materiale a rotoli con autoadesivo su un lato

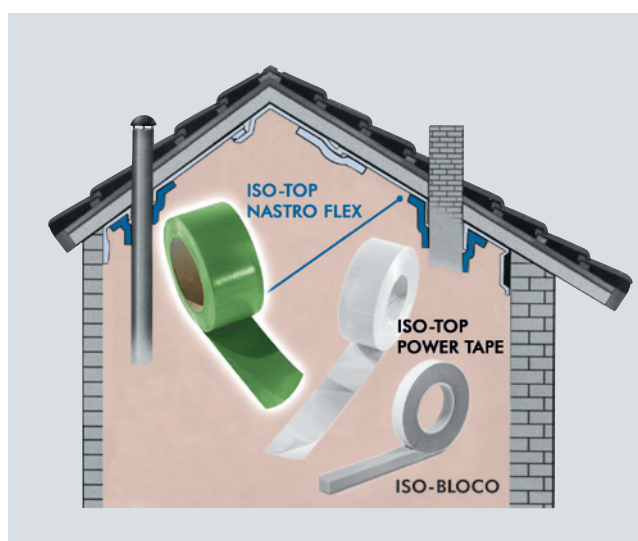
VANTAGGI DEL PRODOTTO

- Conforme ai requisiti dei collegamenti ermetici della norma DIN 4108-7
- Incollaggio impermeabile all'aria di pellicole con gli elementi costruttivi adiacenti
- Ottima aderenza sulle comuni pellicole antivapore e sui teli di protezione dei tetti
- Collegamento impermeabile di fessure
- Esente da plastificanti e alogeni
- Qualità costante, a norma DIN e controllata regolarmente da enti esterni



ISO-TOP NASTRO FLEX

Dati tecnici	Normativa	Classificazione
Descrizione materiale		pellicola in LDPE autoadesiva su un lato
Adesivo base		dispersione di acrilato esente da solventi
Portante adesivo		pellicola in LDPE (verde)
Portante adesivo interinale		tessuto-non-tessuto di poliestere
Carta di copertura		carta siliconata (marrone)
Forza adesiva	Afera 5001	ø 37 N/25 mm
Spessore		ca. 0,32 mm (senza copertura)
Applicazione adesivo		ca. 230 g/m ²
Resistenza alla temperatura		da -40 °C fino a +80 °C
Resistenza all'invecchiamento		molto buona
Valore-sd	DIN 53122-1 DIN EN 1931	ca. 25 m
Temperatura di lavorazione		da -10 °C
Tolleranza dimensionale	DIN 7715 T5 P3	conforme
Tempo di stoccaggio		1 anno in luogo asciutto e in confezione originale
Temperatura di stoccaggio		+10 °C fino a +20 °C



Larghezza nastro	Lunghezza rotoli (metri)	Cartone (metri)
40 mm	25,0	350,0
50 mm		300,0
60 mm		250,0
70 mm		200,0
80 mm		250,0
90 mm		150,0
100 mm		150,0
110 mm		250,0
120 mm		250,0
130 mm		100,0
140 mm		100,0
150 mm		100,0