

# KARTA DANYCH PRODUKTU

## ISO-BLOCO HF



### OPIS PRODUKTU

ISO-BLOCO HF jest to impregnowana taśma uszczelniająca, do zabezpieczenia przeciwko przepływowi powietrza, zanieczyszczeniu kurzem i hałasem.

### ZASTOSOWANIE

ISO-BLOCO HF ma zastosowanie w przyłączach okien jako podstawa izolacyjna lub też przy fugach łączonych pomiędzy elementami budowlanymi jako izolacja oraz do ochrony przed hałasem. Poza tym nadaje się znakomicie do ograniczenia strefy uszczelniania lub jako uszczelniacz do fug wewnątrz obiektów. Ponadprzeciętną zaletą tego produktu jest przede wszystkim jego ochrona akustyczna i cieplna.

### SERWIS

- szybkie standardowe dostawy ze stanu magazynowego
- możliwe stosowanie etykiet własnych i etykiet na życzenie
- niestandardowe szerokości na zapytanie
- możliwość dostawy palet mieszanych
- kompetentne doradztwo handlowe i techniczne

### FORMA DOSTAWY

wstępnie sprężony towar w rolkach z jednostronną warstwą samoprzylepną (pomoc w montażu)

### ZALETY PRODUKTU

- optymalne zastosowanie na płaszczyźnie uszczelniającej i izolacyjnej w ISO<sup>3</sup>-SYSTEM USZCZELNIEŃ OKIENNYCH
- długotrwanie elastyczna przez co zachowuje wysokie właściwości ochrony akustycznej i ochrony cieplnej w upływie czasu
- otwarta na dyfuzję pary wodnej
- wysoka siła klejąca podczas montażu
- dobrze reagująca we współpracy ze wszystkimi popularnymi środkami uszczelniającymi
- rozprężenie także przy niskich temperaturach
- jednostronnie samoprzylepna jako pomoc przy montażu
- spełnia wymagania GEG (Ustawa o charakterystyce energetycznej budynków) - EnEV obw. tylko do 31.10.20 - i zgodnie z zasadami RAL „Leitfaden zur Montage“ (Wytyczne do montażu)
- 10 lat gwarancji w zastosowaniu\*

\* Na warunkach producenta na życzenie do wglądu.



Przykład zastosowania: ISO<sup>3</sup>-SYSTEM USZCZELNIEŃ OKIENNYCH



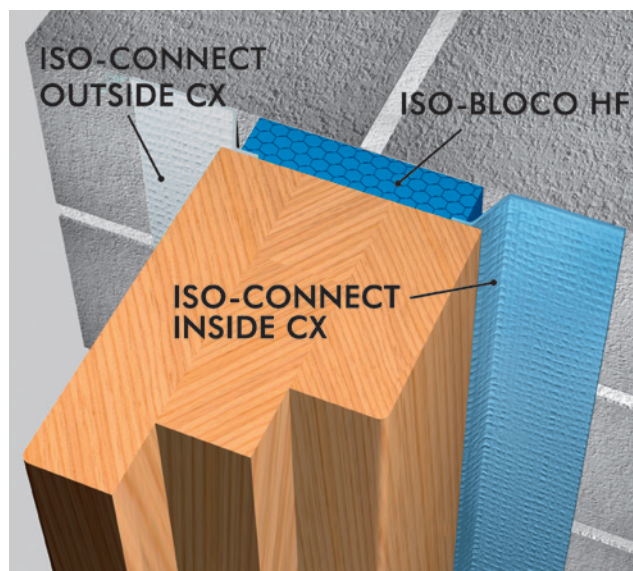
# ISO-BLOCO HF

Dane techniczne	Normy	Klasyfikacja
Opis materiału		impregnowana, miękka pianka PUR
Podstawa		akrylat z dodatkami opóźniającymi spalanie
Kolor		szary, czarny
Odporność na zmiany temperatury	testy własne	-40 °C do +90 °C
Kompatybilność z przyległymi materiałami budowlanymi	testy własne	spełnia wymagania
Tolerancja wymiarów	DIN 7715 T5 P3	spełnia wymagania
Współczynnik przewodzenia ciepła	DIN EN 12667	$\lambda_{10, tr} \leq 0,046 \text{ W/m}\cdot\text{K}$
Klasa materiału budowlanego	DIN 4102	B2
Okres magazynowania		1 rok, sucho i oryginalnie zapakowany
Temperatura magazynowania		+1 °C do +20 °C

Rodzaj taśmy głębokość / szerokość	Zakres zastosowania Szerokość fugi*	Karton (metry)
10 / 2mm	2 – 3mm	375,0
15 / 2mm		250,0
10 / 3mm	3 – 5mm	300,0
15 / 3mm		200,0
15 / 4mm	4 – 7mm	160,0
20 / 4mm		120,0
15 / 6mm	6 – 10mm	112,0
20 / 6mm		84,0
20 / 8mm	8 – 13mm	64,5
25 / 8mm		51,6
20 / 10mm	10 – 16mm	49,5

Inne wymiary na zapytanie.

\* Praca materiału budowlanego i czasowe zmiany długości istniejących fug powinna zostać uwzględniona przy ustaleniu odpowiednich wymiarów taśmy.



Przykład zastosowania: ISO<sup>3</sup>-SYSTEM USZCZELNIEŃ OKIENNYCH

## WYDAJNOŚĆ USZCZELNIAJĄCA

Zakres zastosowania	Szerokość fug w mm																													
	1	2	3	4	5	6	7	8	9	10	11	12	13	14	15	16	17	18	19	20	21	22	23	24	25	26	27	28	29	30
/ 2		•	•																											
/ 3			•	•	•																									
/ 4				•	•	•	•																							
/ 6						•	•	•	•	•																				
/ 8								•	•	•	•	•	•																	
/ 10										•	•	•	•	•	•	•														

Dane produktu opierają się na naszym teraźniejszym stanie wiedzy. Mają one zadanie informowania i orientacji, jednakże nie mają charakteru wiążącej specyfikacji. Z racji wielu możliwych oddziaływań nie zwalnia to osobę przetwarzającą i stosującą produkt od własnych kontroli i prób. Pomimo dokładności i sumiennosci przedstawionych właściwości nie jest możliwe przejęcie odpowiedzialności prawnej za skutki w przypadku konkretnego zastosowania produktu. Wszelkie zmiany zastrzeżone.