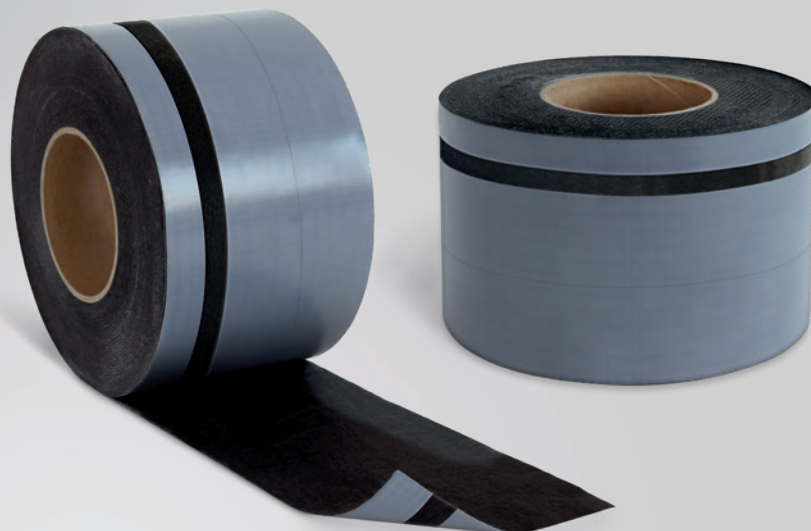


KARTA DANYCH PRODUKTU

ISO-CONNECT VARIOFLEX SD



OPIS PRODUKTU

ISO-CONNECT VARIOFLEX SD to folia regulująca wilgotność, która może być stosowana do uszczelniania połączeń w oknach, drzwiach i płytach. Specjalna folia w zależności od wilgotności dostosowuje swoją wartość współczynnika sd do różnych różnic temperatur od wewnątrz na zewnątrz lub od zewnątrz do wewnątrz. Ze względu na wąską, bezklejową powierzchnię, taśmę zabezpieczającą folii ISO-CONNECT VARIOFLEX SD można usunąć w szczególnie przyjazny dla użytkownika sposób.

ZASTOSOWANIE

ISO-CONNECT VARIOFLEX SD nadaje się do uszczelniania połączeń w drzwiach i oknach zarówno wewnątrz, jak i na zewnątrz.

Warianty samoprzylepne COMPLETE F i COMPLETE F DUO mają tę zaletę, że nie jest wymagane dodatkowe klejenie.

Warianty

COMPLETE F



COMPLETE F DUO



Wszystkie warianty COMPLETE z perforacją rozdzielającą n 2 lub 3 części.

Folia ————— Pasek montażowy - - - - -

ZALETY PRODUKTU

- wysoka rozciągliwość i elastyczne dopasowanie
- zmienna wartość wp. sd, może być stosowana wewnątrz i na zewnątrz
- niska sztywność własna w połączeniu z wysoką odpornością na rozdarcie zapewnia łatwą i precyzyjną instalację
- szczelna powietrznie i wiatroszczelna
- odporna na zacinający deszcz i nieprzepuszczająca wody
- specjalna powierzchnia z włókniny do łatwego tynkowania, malowania i klejenia
- z samoprzylepnym klejem dla wydajnego montażu
- spełnia wymagania GEG (Ustawy o charakterystyce energetycznej budynków) i zgodnie z zasadami RAL „Leitfaden zur Montage” (Wytyczne do montażu)
- 10-let gwarancji w zastosowaniu*

* Na warunkach producenta na życzenie do wglądu.

WYMIARY

Szerokość wariantów COMPLETE F / COMPLETE F DUO: 70, 90, 140, 190 mm

FORMA DOSTAWY

Dostawa w rolkach, długość rolki: 30 m



ISO-CONNECT VARIOFLEX SD



Dane techniczne: Folia	Normy	Klasyfikacja
Opis materiału		włóknina z tworzywa sztucznego o zmiennej dyfuzji pary wodnej
Kolor		czarny
Odporność fug na zacinający deszcz	DIN EN 1027	$\geq 1.050 \text{ Pa}$
Współczynnik przepuszczalności fug	DIN EN 12114	szczelna $a \leq 0,1 \text{ m}^3/[\text{h}\cdot\text{m}\cdot(\text{daPa})^{2/3}]$
Stabilność UV		ok. 8 miesięcy
Odporność temperaturowa	wewnętrznie	ok. -40°C do $+90^\circ\text{C}$
Współczynnik sd	DIN EN ISO 12572	0,4 do 25m w zależności od obciążenia wilgocią
Elastyczność przy -23°C	wewnętrznie	bez pęknięć, bez rys
Właściwości palne	DIN EN 13501	E
Tolerancja wymiarów	DIN 7715 T5 P3	spełnia wymagania
Czas magazynowania		1 rok, w miejscu suchym i oryginalnym opakowaniu
Temperatura przechowywania		$+1^\circ\text{C}$ do $+20^\circ\text{C}$

SERWIS

- szybkie standardowe dostawy ze stanu magazynowego
- kompetentne doradztwo handlowe i techniczne
- doradztwo dotyczące zabudowy i instruktaż na budowie

MONTAŻ

Podłoże powierzchni do klejenia musi być wytrzymałe i twarde. Także wolne od kurzu, środków antyadhezyjnych, oleju i smaru, a także wilgoci i lodu. Podczas uszczelniania połączeń drzwi wejściowych i okien lub paneli ściennych należy usunąć papier zabezpieczający z paska samoprzylepnego. Następnie folię nałożyć na ramę i mocno docisnąć lub rolować wałkiem, po czym folię można przykleić do ściany oraz rolować wałkiem. ISO-CONNECT VARIOFLEX SD można również wstępnie zmontować w warsztacie. W obszarze, który ma być otynkowany, należy wykonać klejenie na całej powierzchni. Ze względu na jednostronne klejenie samoprzylepne nie jest wymagane dodatkowe klejenie za pomocą kleju polimerowego MS. Należy wykonać nakładki folii o szerokości $> 50 \text{ mm}$. Gdy tylko klej zwiąże na tyle mocno, że folia wytrzyma ciężar tynku, można ją otynkować. Z uwagi na dużą ilość czynników zewnętrznych i właściwości podłoża, przed zastosowaniem należy wykonać próbę klejenia w celu określenia właściwości przyczepnych. Podklejanie lub uzupełnienia w odseparowanych obszarach można przeprowadzić za pomocą ISO-TOP KLEJ FLEX XP.