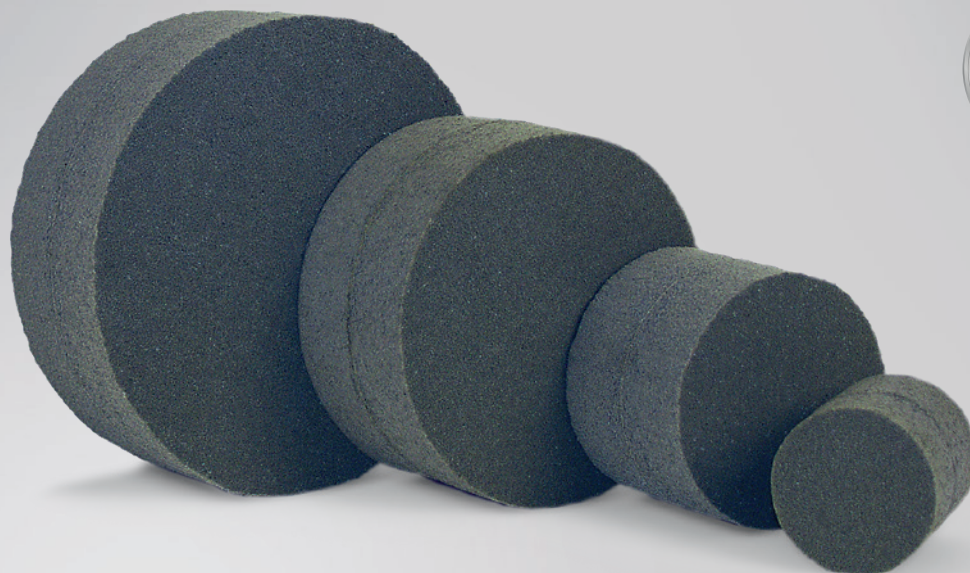


# KARTA DANYCH PRODUKTU

## ISO-FLAME STOPFEN S 90



### OPIS PRODUKTU

ISO-FLAME STOPFEN S90 jest specjalną formą gotową do użytku dla prostego, szybkiego i czystego montażu grodzi antyogniowych pojedynczych kabli, wiązek kabli oraz rur w przypadku izolacji okrągłych (np. rdzeniowanie otworu) w ścianach przeciwpożarowych i stropach, według DIN 4102.

Składa się z ognioodpornej impregnowanej pianki miękkiej PUR, a jej maksymalny czas oporu ogniowego wynosi do 90 min.

### ZASTOSOWANIE

ISO-FLAME STOPFEN S90 nadaje się do odgradzania przełomów ścian i stropów, gdy niezbędna jest klasa ognioodporności według DIN 4109 T.9 S30, S60 lub S90. Dopuszczony jest do ścian i stropów przeciwpożarowych z betonu, żelbetonu, betonu komórkowego, konstrukcji murowanych oraz lekkich ścianek działowych. Dopasowanie do prowadzeń kabli następuje po prostu poprzez przycięcie.

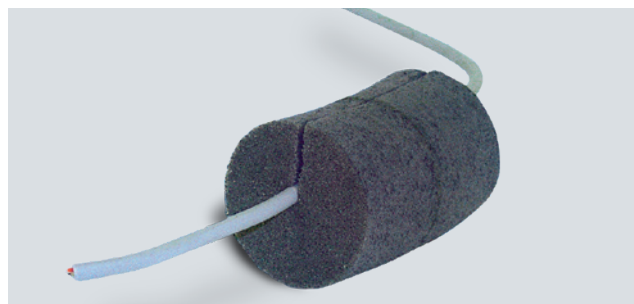
### MONTAŻ

- preparatem ISO-FLAME KITT posmarować wewnętrzne powierzchnie elementów budowlanych lub powierzchnie cięć
- przy otworach w stropach należy dodatkowo zaszpachlować obie widoczne powierzchnie grodzi
- przy wykonaniu odgródzeń kablowania ISO-FLAME STOPFEN S90 z reguły znaczące jest dopuszczenie budowlane

### ZALETY PRODUKTU

- prosty, szybki i czysty montaż (bardzo ekonomiczny)
- absolutny brak włókien i pyłów
- proste układanie kabli po ułożeniu formy (grodz miękka)
- brak potrzeby specjalistycznych urządzeń do montażu i nie wymaga przygotowania otworów ściennych i stropowych
- szczelny na zadymienie
- elastyczny w zastosowaniu (tymczasowe lub ciągłe zabezpieczenie kabli)
- brak tworzenia szczelin, ponieważ stała elastyczność z wysoką absorpcją ruchów budowlanych
- brak środków halogenowych i rozpuszczalnikowych
- 10 lat gwarancji w zastosowaniu\*

\* Na warunkach producenta na życzenie do wglądu.



# ISO-FLAME STOPFEN S 90

Dane techniczne: STOPFEN	Normy	Klasyfikacja
Opis materiału		ognioodporna impregnowana, miękka pianka PUR
Kolor		antracyt
Czas oporu ogniowego w ścianach i stropach antyogniowych	DIN 4102 T.9	S90
Ogólne dopuszczenie budowlane (ABZ)		Z-19.15-1575 dla S90
Temperatury zastosowania		+5°C do +40°C
Odporność temperaturowa na sucho		-40°C do + 80°C
Klasa materiału budowlanego	DIN 4102 T.1	B2
Tolerancja wymiarów	DIN 7715 T5 P3	spełnia wymagania
Okres magazynowania		1 rok
Dane techniczne: KITT	Normy	Klasyfikacja
Opis materiału		masa antyogniowa o działaniu endotermicznym
Kolor		biały
Gęstość w g / cm <sup>3</sup>		ok. 1,34 do 1,48
Czas oporu ogniowego w ścianach i stropach antyogniowych	DIN 4102 T.9	S90 w połączeniu z ISO-FLAME STOPFEN
Temperatury zastosowania		+5°C do +25°C
Czas schnięcia		pyłosuchość po ok. 4 godzinach, całkowite wyschnięcie w zależności od grubości warstwy po maks. 4 dniach
Okres magazynowania		2 lata

## AKCESORIA SYSTEMOWE

- ISO-FLAME KITT – rozdzielająca masa antyogniowa (do szpachlowania) ABZ Z-19.11-1571
- ISO-FLAME SET – Dopuszczenie budowlane wraz z deklaracją producenta, tabliczką wykonania

## FORMA DOSTAWY ISO-FLAME KITT

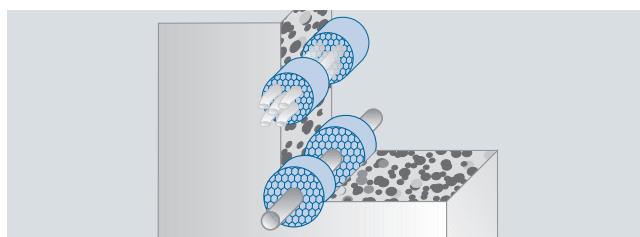
- Wiadro po 12,5 kg / 12 kartuszy (po 300 ml) w kartonie
- Zużycie zależy w dużym stopniu od sytuacji montażowej

## DOPUSZCZENIA

Ogólne dopuszczenia budowlane przez DIBt Berlin dla S90 (Z-19.15-1575).

Średnica x wysokość	Maks. średn. otworu	Osiągana F-Klasa*	Minimalna grubość ściany / stropu	Liczba sztuk w kartonie
54x90 mm	51 mm	do S90	100 mm (ściana) i 150 mm (strop)	30
62x90 mm	58 mm	do S90	100 mm (ściana) i 150 mm (strop)	30
74x90 mm	70 mm	do S90	100 mm (ściana) i 150 mm (strop)	18
85x90 mm	80 mm	do S90	100 mm (ściana) i 150 mm (strop)	12
100x90 mm	95 mm	do S90	100 mm (ściana) i 150 mm (strop)	12
115x90 mm	109 mm	do S90	100 mm (ściana) i 150 mm (strop)	12
130x90 mm	123 mm	do S90	100 mm (ściana) i 150 mm (strop)	12
151x90 mm	143 mm	do S90	100 mm (ściana) i 150 mm (strop)	12
181x90 mm	175 mm	do S90	100 mm (ściana) i 150 mm (strop)	12

\* Klasa ognioodporności S90 przy min. grubości grodzi 200 mm. Należy wbudowywać każdorazowo 2 płyty na otwór.



Przykład wbudowania: ISO-FLAME STOPFEN S90

Wbudowanie	Ściana (mm)	Strop (mm)
Minimalna odległość od następnego grodzi	100	100
Maks. zakrycie kabla	60%	60%
Maks. średnica kabla	30	30
Maks. średnica rur metalowych	114	54

Dane produktu opierają się na naszym teraźniejszym stanie wiedzy. Mają one zadanie informowania i orientacji, jednakże nie mają charakteru wiążącej specyfikacji. Z racji wielu możliwych oddziaływań nie zwalnia to osobę przetwarzającą i stosującą produkt od własnych kontroli i prób. Pomimo dokładności i sumiennosci przedstawionych właściwości nie jest możliwe przejęcie odpowiedzialności prawnej za skutki w przypadku konkretnego zastosowania produktu. Wszelkie zmiany zastrzeżone.