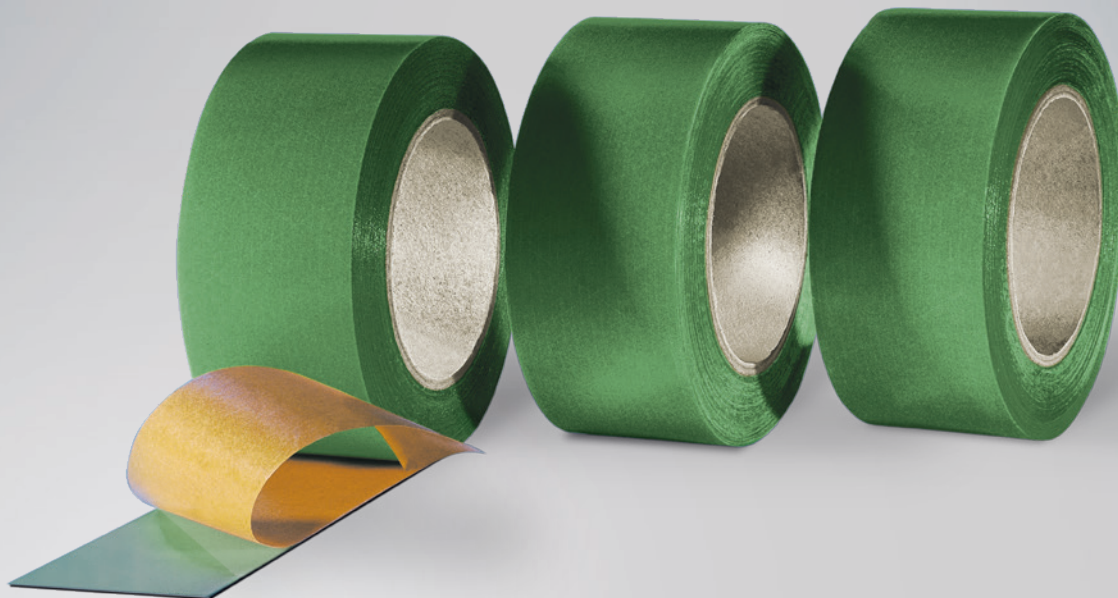


# KARTA DANYCH PRODUKTU

## ISO-TOP FLEXBAND



### OPIS PRODUKTU

ISO-TOP FLEXBAND to rodzaj folii LDPE wyposażony w jednostronnie przylepny klej z dyspersji akrylatowej. Przeznaczona jest do kompletnych uszczelnień zgodnie z DIN 4108-7.

### ZASTOSOWANIE

ISO-TOP FLEXBAND przeznaczona jest do pewnego klejenia folii antyparowych na podstawie:

- folii
- włóknin
- papieru

i tworzy pewne połączenie pomiędzy folią, a podłożem jak np. beton, mur ceglany. ISO-TOP FLEXBAND dostosowuje się optymalnie na powierzchni podłoża i odpowiada za szczelność tego połączenia.

### SERWIS

- standardowe dostawy w szybkim terminie z magazynu
- możliwe stosowanie etykiet własnych i etykiet na życzenie
- kompetentne doradztwo handlowe i techniczne

### FORMA DOSTAWY

Towar w rolkach jednostronnie samoprzylepny

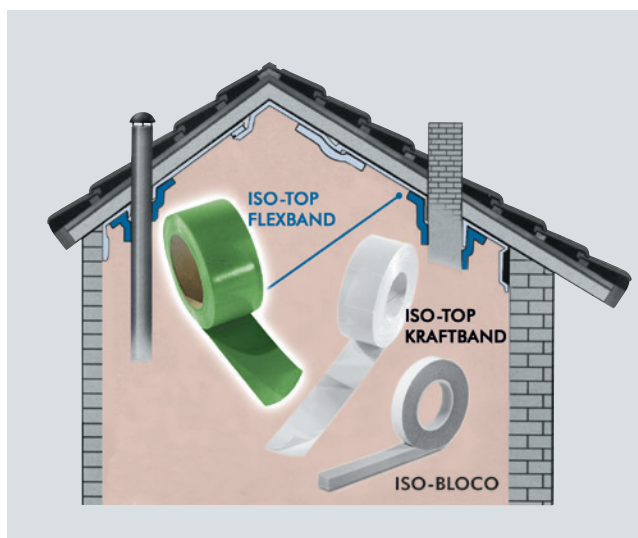
### ZALETY PRODUKTU

- spełnia wymagania dla połączeń wiatroszczelnych według normy DIN 4108-7
- wiatroszczelne połączenie klejonej folii z przyległymi elementami budowlanymi
- bardzo dobra przyczepność do najczęściej występujących na rynku folii antyparowych i przewodnic naprężniowych dachów
- wiatroszczelne zakończenie przełomów
- wolna od plastyfikatorów (zmiękczaczy) i halogenów
- stała jakość, normowana wg DIN i regularnie sprawdzana przez zewnętrzne instytucje



# ISO-TOP FLEXBAND

Dane techniczne	Normy	Klasyfikacja
Opis materiału		folia LDPE jednostronnie samoprzylepna
Podstawa kleju		dyspersja akrylatowa bez rozpuszczalników
Nośnik materiału klejącego		folia LDPE (zielona)
Nośnik pośredni materiału klejącego		warstwa poliestru
Papier nakrywkowy		papier silikonowy (brązowy)
Siła klejąca	Afera 5001	ø 37 N / 25 mm
Grubość		ok. 0,32 mm (bez papieru)
Ilość materiału klejącego		ok. 230 g / m <sup>2</sup>
Odporność temperaturowa		-40°C do +80°C
Odporność na starzenie		bardzo dobra
Współczynnik sd	DIN 53122-1 DIN EN 1931	ok. 25 m
Temperatura zastosowania		od -10°C
Tolerancja wymiarów	DIN 7715 T5 P3	spełnia wymagania
Okres magazynowania		1 rok, w suchym miejscu i oryginalnym opakowaniu
Temperatura magazynowania		+10°C do +20°C



Szerokość taśmy	Długość rolki (metry)	Karton (metry)
40 mm	25,0	350,0
50 mm		300,0
60 mm		250,0
70 mm		200,0
80 mm		250,0
90 mm		150,0
100 mm		150,0
110 mm		250,0
120 mm		250,0
130 mm		100,0
140 mm		100,0
150 mm		100,0