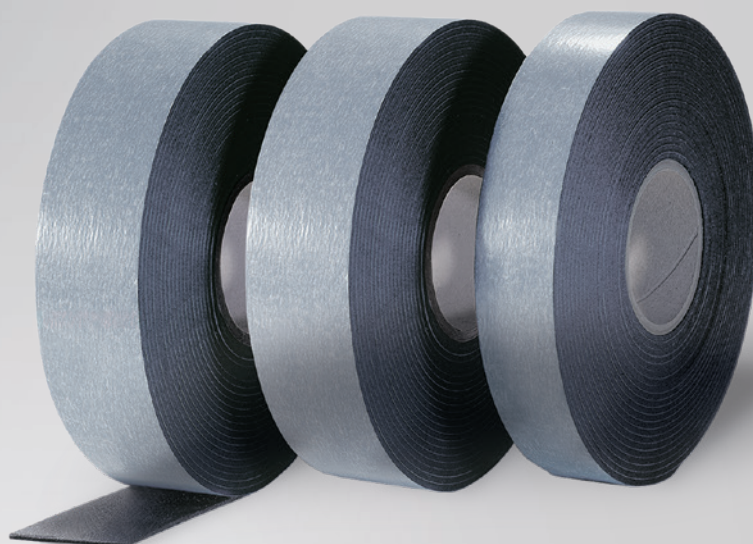


KARTA DANYCH PRODUKTU

ISO-ZELL TAŚMA TERMICZNA



OPIS PRODUKTU

ISO-ZELL TAŚMA TERMICZNA jest przeznaczona do termicznego oddzielenia rozwiniętej taśmy odsprężającej. Składa się z samoprzylepnego tworzywa piankowego PP i wyróżnia się wysoką odpornością na ściskanie i bardzo korzystnym odprowadzaniem ciepła. Te właściwości i stale wysoka jakość umożliwiają racjonalne i pewne rozwiązania w przeróżnych sytuacjach montażowych w budownictwie z blach trapezowych, przy płytach warstwowych i konstrukcjach metalowych.

ZASTOSOWANIE

ISO-ZELL TAŚMA TERMICZNA jest taśmą służącą do termicznego oddzielenia i odsprężania w budownictwie z blach trapezowych, przy płytach warstwowych i konstrukcjach metalowych. Jej specyficzny obszar zastosowań to zapobieganie zimnym mostkom pomiędzy fundamentami a konstrukcją zewnętrzną budowli zbudowanych z:

- blachy trapezowej
- elementów z płyt warstwowych
- wstępnie zawieszonych elementów elewacji
- ścian kasetowych

Może być stosowana zarówno w obszarze ścian, jak również dachów.

SERWIS

- szybkie standardowe dostawy ze stanu magazynowego
- dostawy na budowę
- kompetentne doradztwo handlowe i techniczne

ZALETY PRODUKTU

- odpowiada wymaganiom Ustawy o charakterystyce energetycznej budynków GEG (EnEV obw. tylko do 31.10.20)
- wysoka odporność na ściskanie
- prosty montaż
- komórki zamknięte z gładką powierzchnią
- odprowadzanie wody
- wysoka wytrzymałość na starzenie
- przyjazna dla środowiska – neutralna chemicznie
- produkt w rolkach z jednostronnym paskiem samoprzylepnym dla prostszego montażu
- odpowiada przepisom IFBS dotyczącym lekkich konstrukcji metalowych

WYKONANIE

jednostronnie samoprzylepne

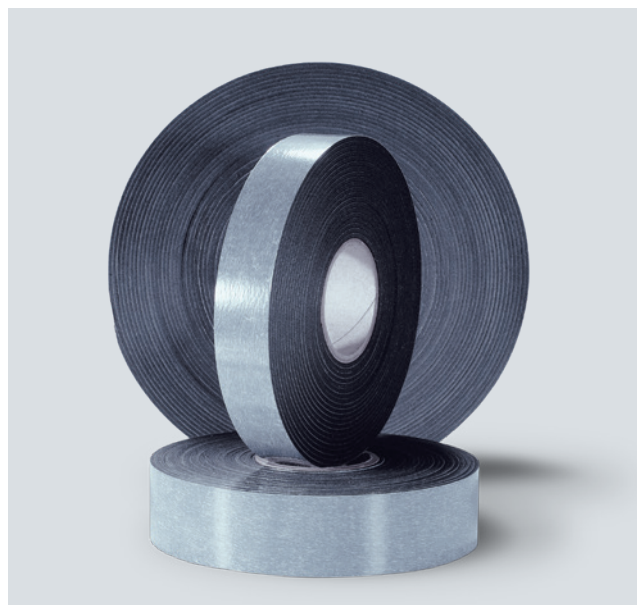
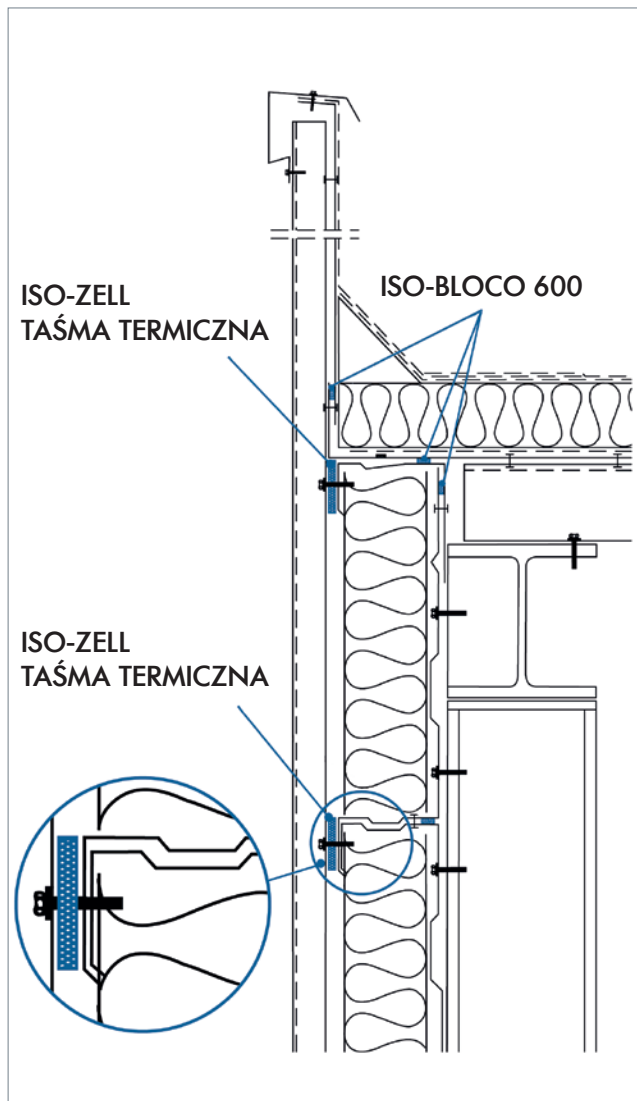
WYMIARY

grubość: 3 i 10 mm
szerokość: 30, 40, 50, 60, 80 mm

FORMA DOSTAWY

produkt w rolkach (długość rolki 25 m)

ISO-ZELL TAŚMA TERMICZNA



Przykład zastosowania: ISO^M-SYSTEM USZCZELNIEŃ W BUDOWNICTWIE METALOWYM