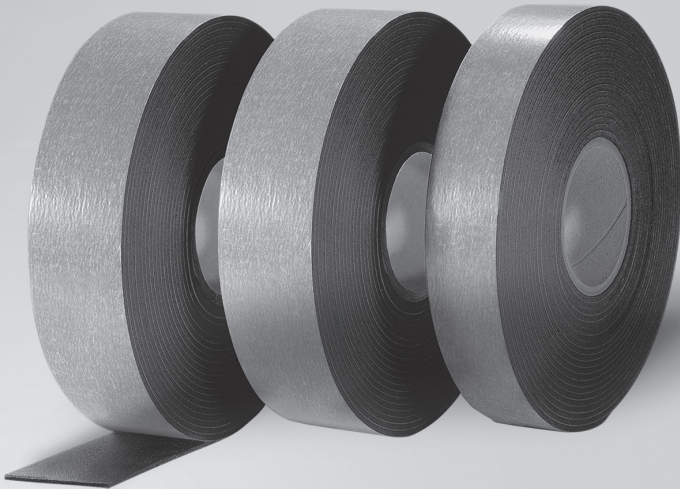


VERARBEITUNGSRICHTLINIEN
ISO-ZELL THERMBAND



Entkopplungsband zur thermischen Trennung und Unterbrechung von Kältebrücken im Trapezblech-, Sandwich- und Metallbau.



VORBEREITUNG

Ermittlung der richtigen Banddimension entsprechend den wärmetechnischen Anforderungen der jeweils zu entkoppelnden Gebäudestelle (siehe technisches Merkblatt). Das auf dem wärmeleitenden Bauteil aufgebrachte Entkopplungsband ist um ca. 1 cm mit der Isolationsschicht zu überlappen.

HILFSWERKZEUGE

Schere oder Messer und ggf. Anpresshilfe.

UNTERGRÜNDE

Von Staub, Sand, Fetten und Ölen sowie von losen Teilen und Bauschmutz reinigen. Untergrund muss trocken sein.

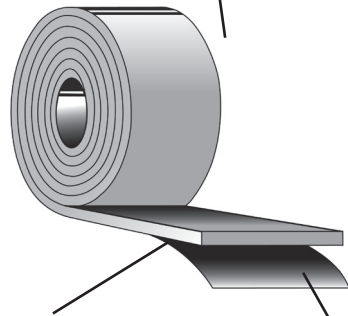
VERARBEITUNG

Thermisches Entkopplungsband auf die wärmeleitende Stelle z. B. Kassettensteg zur Unterbrechung der Kältebrücke aufkleben. Dabei ist eine Überlappung von ca. 1 cm des auf dem wärmeleitendem Bauteil aufgebrachten Entkopplungsbandes und der in das Bauelement eingebrachten Isolationsschicht vorzusehen. Anschließend Entkopplungsband kraftschlüssig mit Gebäudeaußenschale abdecken.

Grundsätzlich gilt:

Wegen einer möglichen Rückbiegung des Materials nur soviel ISO-ZELL THERMBAND vorkleben, wie innerhalb von ca. 2–3 Std. mit Fassadenelementen abgedeckt wird. Selbstklebefläche ist nur Montagehilfe. Empfohlene Verarbeitungstemperatur +10 °C bis +25 °C.

ISO-ZELL Thermband (Entkopplungsband)



Selbstklebung
(Montagehilfe)

Abdeckstreifen

Einbaubeispiel Kassettenwand

