

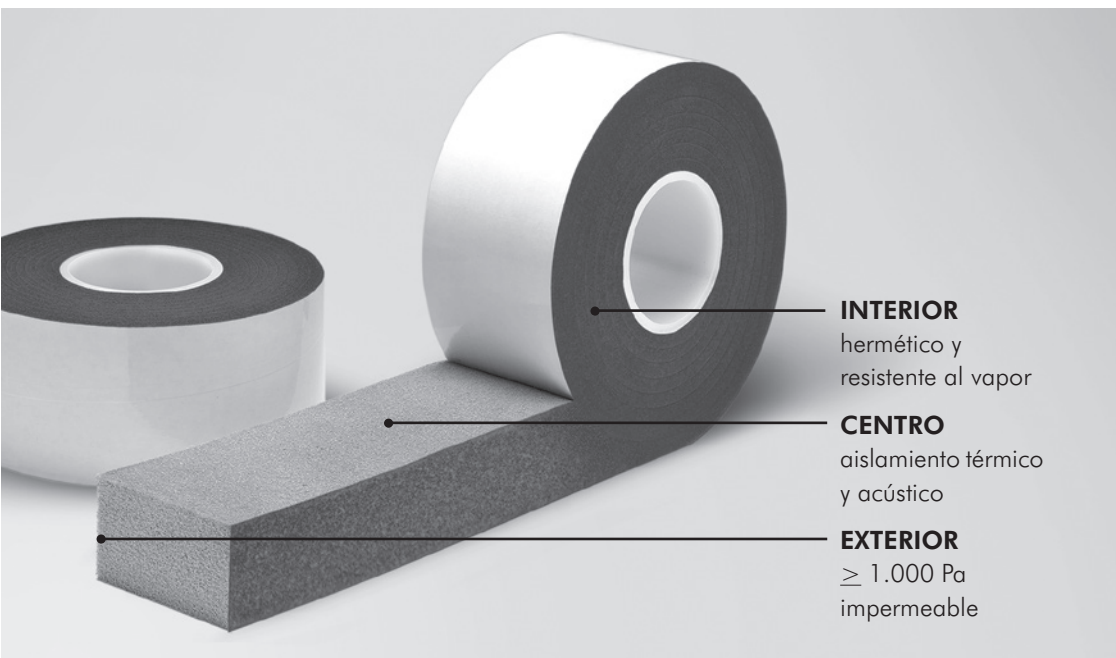
INSTRUCCIONES DE INSTALACIÓN

ISO-BLOCO

MULTI-FUNCIONAL TAPE

ISO
CHEMIE
Use the blue technology.

Cinta multi-funcional para 3 niveles de sellado de juntas en instalación de puertas y ventanas



INTERIOR

hermético y
resistente al vapor

CENTRO

aislamiento térmico
y acústico

EXTERIOR

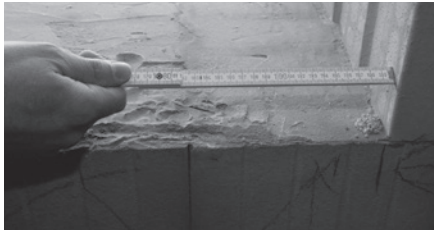
≥ 1.000 Pa
impermeable

Escanee el código
para ver el video de
instalación:



PREPARACIÓN

1. Retire los escombros y residuos de mortero del hueco de ventana. Las juntas de albañilería debe ser lo más uniforme posible. Retire el polvo, grasa y otras suciedades del marco.
2. Mida el hueco de ventana.



3. Determine el ancho de perfil de la ventana y la máxima anchura de la junta entre ventana y muro.



4. Seleccione las dimensiones de la cinta de acuerdo con el ancho del perfil y el rango recomendado para el tamaño de la junta. (Ver etiqueta caja).



5. Determine la longitud de la cinta según la medida individual de cada lado del marco y añada 2 cms apx. en cada esquina.

CONSEJO

Coloque la ventana sobre un soporte adecuado (caballetes) para el pre-montaje de la cinta multi-funcional.

TIEMPOS DE EXPANSIÓN

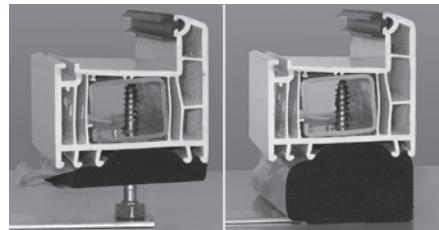
En general el calor disminuye los tiempos de expansión de la cinta y el frío los aumenta. No solo influyen las temperaturas del ambiente y de las superficies, también la temperatura de la misma cinta. Por esta razón la cinta se debe almacenar siempre un lugar con temperatura normal. El producto ha sido diseñado para permitir con suficiente tiempo un montaje individual.

HERRAMIENTAS

- Cinta métrica o metro
- Tijera o cúter

ACCESORIOS

Para fijar, soportar la carga y ajustar elementos de la ventana, se recomienda el uso de anclajes de ajuste.



NOTA

En general, al fijar y soportar la carga de puertas y ventanas, se deberían seguir las „pautas para la planificación y montaje de ventanas y puertas” de la Asociación de Calidad RAL de puertas y ventanas (RAL-Gütegemeinschaft Fenster und Haustüren e.V).

APLICACIÓN



1. Corte la tira inicial del rollo con una tijera o un cúter. Retire la tira protectora, empezando por el borde impregnado coloreado.

NOTA

Después de cortar la cinta multi-funcional a la longitud que necesita, asegure el resto de la cinta del rollo con una cinta adhesiva o una pinza rápida.

2. Corte el inicio de la cinta y retire la tira protectora de la cara adhesiva de la cinta.

IMPORTANTE

Antes de pegar la cinta multi-funcional, asegúrese de que el borde impregnado coloreado está colocado en el lado de la ventana que quedará en el interior.

3. Presione firmemente el lado adhesivo de la cinta a lo largo del marco de la ventana. Comience colocando la cinta en el borde de una de las esquinas y termine con un exceso de entre 1–2 cm.

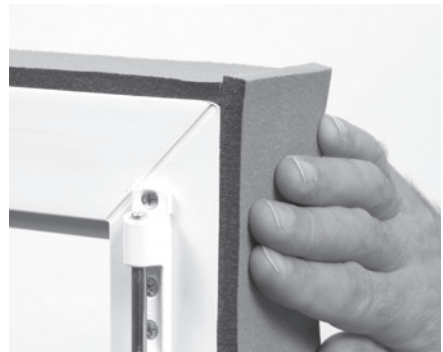


NOTA

La cinta se debe colocar, al menos, a un 1 mm del borde exterior del marco de la ventana.

4. Esquinas

La cinta multi-funcional se debe unir a tope en las esquinas. El exceso de cinta debe elegirse para que coincida con el tamaño de la junta más 3 mm adicionales apx.



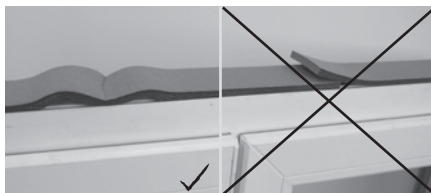
5. Conexión inferior

La cinta multi-funcional también adhiere firmemente al perfil que conecta con el alféizar. Es posible que la cinta sea más ancha que este perfil; en este caso corte el exceso de cinta.

NOTA

Sellado contra agua estancada:

Para el sellado inferior en el exterior recomendamos el uso del film de conexión de ventana ISO-CONNECT VARIO XD. Aquí, hay que asegurar que el film de conexión de ventana se adhiera alrededor de las esquinas inferiores del marco de la ventana (al menos 10 cm por encima de la altura del alféizar de la ventana).



ATENCIÓN

Para seguridad adicional e incrementar la hermeticidad, sellar las uniones de las esquinas en la cara interior con ISO-TOP FLEX-ADHESIVE XP cuando la cinta esté totalmente expandida.

FIJACIÓN DIRECTA CON TORNILLO A TRAVÉS DE LA CINTA

Haga los taladros al marco para los tornillos de fijación de la ventana. Una vez adherida la cinta multi-funcional, repase los agujeros para dejar paso a los tornillos en la cinta.

UNIONES A TOPE

La cinta multi-funcional se puede unir a tope a lo largo del perfil. Corte con cuidado los dos extremos y cuádrelos entre uno y otro con un exceso de 2 cm de longitud para formar una unión apretada en los extremos.

