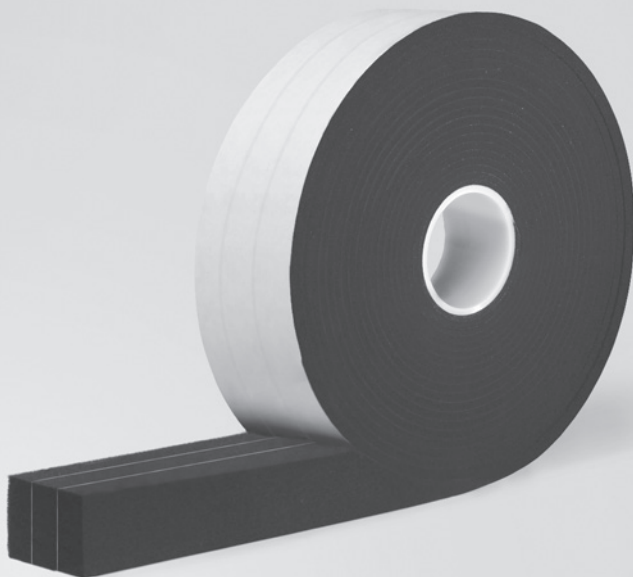


WYTYCZNE MONTAŻOWE  
**ISO-BLOCO HYBRATEC**

**ISO**  
**CHEMIE**  
Use the blue technology.

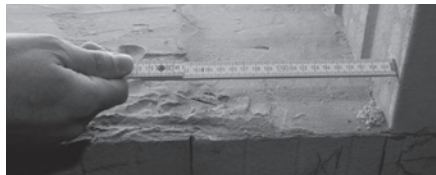
Taśma wielofunkcyjna do uszczelnienia  
3-płaszczyznowego połączeń okien i drzwi.



- nie przepuszcza powietrza i hamuje parę wodną
- izolacja cieplna i akustyczna
- odporność na zacinający deszcz

## PRZYGOTOWANIE

1. Wyczyścić otwór okienny z nieczystości i resztek zaprawy. Powierzchnię otworu w ścianach murowanych należy wyrównać warstwą tynku. Ościeżnicę oczyścić z kurzu i innych zanieczyszczeń.
2. Wymierzyć otwór okienny.



3. Wyznaczyć głębokość zabudowy ramy i maksymalną szerokość fugi w połączeniu okiennym.



4. Dobrać odpowiedni rozmiar taśmy do głębokości zabudowy ramy oraz zalecanego zakresu zastosowań szerokości fug (patrz etykieta na kartonie).



5. Odmierzyć odpowiednią długość taśmy od poszczególnych boków ościeżnicy. Uwzględnić elastyczność taśmy i rezerwę na oklejenie narożników ościeżnicy.
  - Poziomo + 3 mm
  - Pionowo + szerokość fugi +3 mm

## WSKAZÓWKA

Do wstępnego montażu taśmy wielofunkcyjnej ramę okna umieścić na odpowiednich podporach.

## ROZPRĘŻANIE TAŚMY

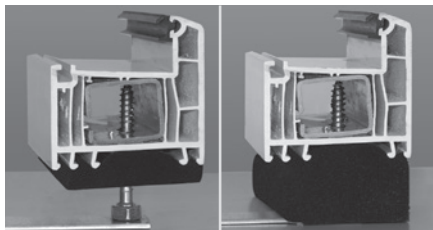
Zasada ogólna: ciepło przyspiesza, a zimno opóźnia rozprężanie. Przy tym znaczenie ma nie tylko temperatura otoczenia i podłoża, ale także temperatura własna taśmy wielofunkcyjnej. Z tego powodu magazynowanie powinno zawsze odbywać się w normalnym klimacie. Produkt jest tak dostosowany, aby istniała wystarczająca ilość czasu dla poszczególnych procesów montażu.

## NARZĘDZIA POMOCNICZE

- Taśma miernicza lub metrówka
- Nożycki lub nóż

## AKCESORIA

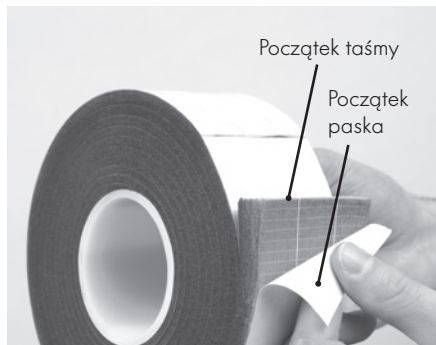
Do przymocowania, przenoszenia obciążeń i regulacji elementów okna zaleca się m. in. użycie kotew do montażu okien.



## WSKAZÓWKA

Generalnie przy mocowaniu i przenoszeniu obciążeń okien i drzwi obowiązuje postępowanie zgodnie z „Leitfaden zur Planung und Ausführung der Montage von Fenstern und Haustüren“ („Wytyczne do montażu“) wydane przez RAL-Gütergemeinschaft Fenster und Haustüren e.V.

## MONTAŻ



1. Pasek ochronny na początku taśmy oddzielić za pomocą nożyczek lub noża. Pasek ochronny odkleić i usunąć.

### WSKAZÓWKA

Po przycięciu taśmy na długość, początek taśmy ponownie zabezpieczyć samoprzylepnym paskiem ochronnym.

2. Początek taśmy uciąć prosto i usunąć częściowo pasek ochronny od strony klejącej taśmy.
3. Stronę klejącą taśmy do fug mocno docisnąć wzdłuż ramy okiennej. Początek i koniec taśmy do fug połączyć z nadmiarem ok. 5 mm.

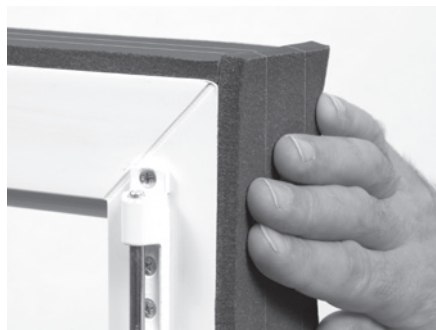


### WSKAZÓWKA

Taśma musi być cofnięta o co najmniej ok. 1–3 mm od zewnętrznej krawędzi ramy okiennej aby uniknąć wybrzuszenia w szczelinie montażowej.

#### 4. Narożniki

Taśma wielofunkcyjna w narożnikach jest łączona na styk. Należy dobrać nadmiar odpowiedni do szerokości fugi + ok. 3 mm naddatku.



#### 5. Połączenie dolne

Taśmę wielofunkcyjną mocno dokleić do profilu połączeniowego parapetu okiennego. Taśma może wysięgać ponad niego, jednakże koniecznie musi pozostać w obszarze perymetrycznym ramy okiennej. Ewentualnie przyciąć bardziej wąsko.

### WSKAZÓWKA

#### Uszczelnienie przed stojącą wodą:

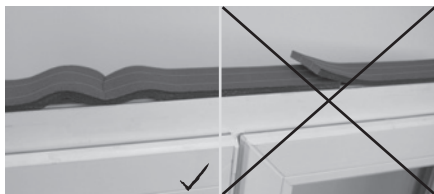
W celu dolnego zewnętrznego uszczelnienia zalecamy zastosowanie folii połączeniowych ISO-CONNECT VARIO XD lub ISO-CONNECT EPDM WANNA USZCZELNIENIOWA. Należy przy tym zwrócić uwagę, aby folia do połączeń okiennych oklejona była wokół dolnych narożników ramy okiennej (min. 10 cm ponad wysokość parapetu okiennego).

## MOCOWANIE ŚRUBAMI OKIENNYMI

Wykonać otwory wstępne w ramie okiennej. Otwór może przechodzić przez naklejoną jeszcze sprężoną taśmę wielofunkcyjną. Przy tym taśmę wielofunkcyjną utrzymać w odpowiedniej pozycji.

## STYKI TAŚMY

Taśma wielofunkcyjna zasadniczo może być łączona na styk do siebie. Miejsca styku i membrany muszą przy tym dokładnie do siebie pasować. Dlatego należy ostrożnie przyciąć prosto i połączyć oba końce taśmy z naddatkiem ok. 5 mm. .



## WSKAZÓWKA

Dzięki symetrycznej budowie oraz nowej technologii membranowej nie ma zdefiniowanej strony wewnętrznej lub zewnętrznej taśmy wielofunkcyjnej. Dzięki temu wykluczona jest pomyłkowa zabudowa.

## UWAGA

Połączenia w narożnikach i styki taśmy należy po montażu i rozprężeniu uszczelnić za pomocą ISO-TOP KLEJU FLEX XP.



Dane produktu zawarte w tej instrukcji montażu opierają się na naszym teraźniejszym stanie wiedzy. Mają one zadanie informowania i orientacji, jednakże nie mają charakteru wiążącej specyfikacji. Z racji wielu możliwych oddziaływań nie zwalnia to osobę przetwarzającą i stosującą produkt od własnych kontroli i prób. Pomimo dokładności i sumienności przedstawionych właściwości nie jest możliwe przejęcie odpowiedzialności prawnej za skutki w przypadku konkretnego zastosowania produktu. Ponadto odnosimy się do przestrzegania wytycznych zawartych w „Leitfaden zur Montage“ („Wytyczne do montażu“) Stowarzyszenia RAL-Gütegemeinschaft Fenster, Fassaden und Haustüren e.V., jak również do obowiązujących krajowych i międzynarodowych norm oraz ogólnie uznanych zasad techniki. Zastrzegamy sobie prawo do wprowadzania zmian.