

WYTYCZNE MONTAŻOWE ISO-BLOCO ONE CONTROL

ISO
CHEMIE
Use the blue technology.

Wielofunkcyjna taśma trójplaszczynowego
uszczelnienia okien do montażu wstępnego.



NARZĘDZIA POMOCNICZE

- ISO-TOOL CLIP i CUT
- nożyce lub nóż
- taśma miernicza lub przymiar
- pistolet kłamrowy, kłamry

Przejdź do pokazu
video (oknach z
tworzywa):



Przejdź do pokazu
video (oknach
drewnianych):



PLANOWANIE

1. Zmierzyć szerokość ościeżnicy i maksymalną szerokość spoiny okiennej.
2. Dobrać rozmiar taśmy w zależności od szerokości ościeżnicy i zalecanego zastosowania (patrz etykieta na kartonie).

UWAGA

Przy wyborze rozmiaru taśmy oraz typu (CB / 1-BT / 2-BT) należy sprawdzić dokładnie kompatybilność z systemem*

* Zestawienie dostępne na zamówienie.

3. W celu szybkiego i dobrego jakościowo montażu wstępnego ISO-BLOCO ONE CONTROL należy podjąć odpowiednie kroki w odniesieniu do urządzenia miejsca pracy**.

** Opis dostępny na życzenie.

MONTAŻ WSTĘPNY

ISO-BLOCO ONE CONTROL (CB) z mocowaniem zatrzaskowym w oknach z tworzywa sztucznego i w oknach aluminiowych

1. Początek paska ochronnego przeciąć nożyczkami lub nożem, następnie oddzielić i odciągnąć od krawędzi taśmy.
2. Odciąć równo początek taśmy. Nie używać odcinka początkowego o długości ok. 2cm. Następnie nałożyć taśmę uszczelniającą wzdłuż ościeżnicy za pomocą narzędzia do montażu ISO-TOOL CLIP. Przy trójstronnym montażu rozpoczynać od dolnego lewego lub prawego narożnika ościeżnicy, przy czterostronnym montażu od górnego lewego lub prawego narożnika.

UWAGA

Przed naklejeniem wielofunkcyjnej taśmy uszczelniającej upewnić się, czy nieprzepuszczająca powietrza krawędź taśmy skierowana jest do wnętrza pomieszczenia.

3. Założyć narzędzie montażowe na ramie ościeżnicy tak, aby prowadnice załączyły się w zewnętrznych rowkach ①.

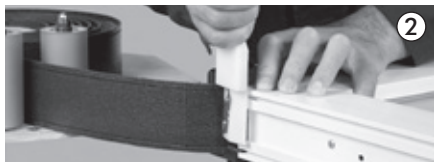
Taśmę ISO-BLOCO ONE CONTROL (CB) wprowadzić w narzędzie montażowe, zamocować ręką na ościeżnicy, następnie zamontować taśmę w profilu poprzez przeciąganie narzędzia montażowego z dociskiem. Przyrząd montażowy obejmuje przy tym oba skrzydła tak, aby mogły one wśliznąć się w rowki zatrzaskowe i tam mechanicznie zatrzasknąć.



4. Zastosowanie w narożnikach

Za pomocą wielofunkcyjnej taśmy uszczelniającej w narożnikach utworzyć klin lub pętlę. W tym celu w obszarze pętli zdjąć stabilną taśmę nośną.

Narzędzie do narożników ISO-TOOL CUT przyłożyć dokładnie przy każdym narożniku ościeżnicy i przeciąć taśmę prowadzącą ②, następnie w uprzednio zmierzonym odstępnie (patrz: wskazówka pętla / klin) wykonać drugie cięcie.



Taśmę nośną oderwać rozpoczynając od strony wewnętrznej w stronę zewnętrzną ③. Pozostającą powierzchnię klejącą dokleić do pętli / klina ④.



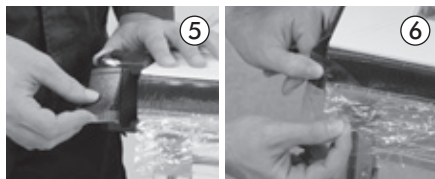
Wskazówka: pętla / klin
(odległość cięcia materiału nośnego)

Np.: górna spoina	= 15 mm
boczna spoina	= 20 mm
odległość cięcia	= 35 mm

Po wykonaniu narożników założyć ponownie narzędzie montażowe ISO-TOOL CLIP i poprowadzić taśmę dalej.

5. Styk końcowy / narożnik

Przy czterostronnym montażu ISO-BLOCO ONE CONTROL ostatni narożnik wykonywany jest ponownie jako pętla / klin. W tym celu odciąć materiał nośny zgodnie ze wskazówką, wykonać pętlę / klin ⑤ i za pomocą przezroczystego paska klejącego połączyć z początkiem taśmy ⑥.



Połączenie dolne

Wariant A: montaż 4-stronny taśmy

Taśma uszczelniająca spoiny prowadzona jest w całości pod profilem łącznika z podstawą wnęki okiennej. Wzmocnienie na listwie oszewki zabezpieczane jest opcjonalnie za pomocą butylowego paska klejącego ⑦. Obowiązkowe jest odciążenie za pomocą kotew regulujących ⑫.



Połączenie dolne

Wariant B: montaż 3-stronny taśmy

Taśma montowana jest trójstronnie (od góry i po bokach), a dolne połączenie wykonane jest w folii połączeniowej ISO-CONNECT. Folia jest mocowana po montażu od strony wewnętrznej lub ew. zewnętrznej do profilu łącznika z wnęką okienną, układana na kształt wanienki i naklejana za pomocą odpowiedniego kleju ISO-TOP KLEJ FLEX XP (przestrzegać danych produktu) do muru od strony nieprzepuszczającej powietrza, po czasie gdy taśma wielofunkcyjna rozprężyła się w fudze.

WSKAZÓWKA

Klamry przy montażu zatraskowym

Pojedyncze mostki zatraskowe przy profilach okiennych z tworzyw sztucznych posiadają słabe kontury i oferują bardzo słabe trzymanie mechaniczne. Dla wzmocnienia zamocowania ISO-BLOCO ONE CONTROL w ramie okiennej, podczas transportu oraz montażu zalecamy wykonać dodatkowe mocowanie za pomocą klamer 30°/45°/90° po wzdłużnych stronach skrzydła zatrzaśniętej taśmy nośnej oraz mostków zatraskowych z tworzywa sztucznego ⑧.



ISO-BLOCO ONE CONTROL (1-BT/2-BT) przy oknach drewnianych, z tworzyw sztucznych i aluminiowych

W celu wyboru kolejnej możliwości montażu mamy do dyspozycji klejące paski butylowe. Mogą one być umieszczane w środkowej części taśmy nośnej (1 pasek = 1-BT) lub obustronnie wzdłużnie (2 paski = 2-BT).

Stanowi to zaletę, gdy rowki nie pasują do typu taśmy CB (mocowanie zatrzaskowe) lub w przypadku okien drewnianych brak jest rowków obwodowych.

Rozpoczynamy od górnego narożnika ramy. Z paska butylowego zdejmujemy pasek ochronny i umieszczamy taśmę ISO-BLOCO ONE CONTROL (1-BT/2-BT) na ramie okiennej. Obydwa zewnętrzne paski butylowe taśmy ISO-BLOCO ONE CONTROL (2-BT) mogą być przyklejone np. przy ramach z tworzyw sztucznych bezpośrednio na mostki zatrzaskowe.

W celu dodatkowego wzmocnienia mechanicznego system ISO-BLOCO ONE CONTROL (1-BT/2-BT) mocowany jest za pomocą gwoździ klamrowych z dwóch stron taśmy nośnej (9). Takie mocowanie możliwe jest zarówno przy ramach z tworzyw sztucznych, jak również drewnianych.



Wykonywanie narożników oraz styk końcowy montażu ISO-BLOCO ONE CONTROL (CB) jest analogiczne jak w przypadku ram okiennych z tworzyw sztucznych.

MONTAŻ KOŃCOWY

1. Montowanie śrub okiennych.

Wykonać otwory na śruby okienne. Najlepiej w tym celu sprawdza się wiertarka HSS (10). Wiercenie przeprowadzać bezpośrednio przez taśmę uszczelniającą spoiny, przytrzymując ją w celu unieruchomienia.



2. Otwór okienny wyczyścić z większych nierówności i resztek zaprawy. Fugi ewentualnie od strony muru przeciągnąć gładzią cementową.
3. Podczas wstawiania okna do otworu należy pamiętać, aby folia aktywująca skierowana była do pomieszczenia oraz nie pozostała pomiędzy taśmą, a otworem okiennym.
4. Po zamocowaniu okna śrubami montażowymi lub wspornikami, należy oderwać folię aktywującą tak, aby wielofunkcyjna taśma uszczelniająca całkowicie wypełniła spoinę (11).



ZESTAW SPRZĘTU

W celu mocowania, odcięcia oraz regulacji elementów okna zaleca się m. in. stosowanie kotew regulujących.



WSKAZÓWKA

Generalnie, przy mocowaniu oraz odcieżaniu okien i drzwi (np. za pomocą kłocowania) obowiązuje stosowanie się do „Wytycznych w zakresie planowania i wykonywania montażu okien oraz drzwi domowych” instytutu RAL

UWAGA

Połączenia narożnikowe oraz styki taśmy należy po montażu i rozprężeniu taśmy uszczelnić klejem ISO-TOP KLEJ FLEX XP.

Dane produktu opierają się na naszym teraźniejszym stanie wiedzy. Mają one zadanie informowania i orientacji, jednakże nie mają charakteru wiążącej specyfikacji. Z racji wielu możliwych oddziaływań nie zwalnia to osobę przetwarzającą i stosującą produkt od własnych kontroli i prób. Pomimo dokładności i sumiennosci przedstawionych właściwości nie jest możliwe przejęcie odpowiedzialności prawnej za skutki w przypadku konkretnego zastosowania produktu. Wszelkie zmiany zastrzeżone.